

## Podstawowe informacje



## Dane techniczne projektu

Powierzchnia użytkowa	117.70 m <sup>2</sup>
Powierzchnia zabudowy	113.60 m <sup>2</sup>
Powierzchnia dachu	180.50 m <sup>2</sup>
Kąt nachylenia	40°
Wysokość budynku	8.20 m
Wymiary działki	19.30 x 0 m

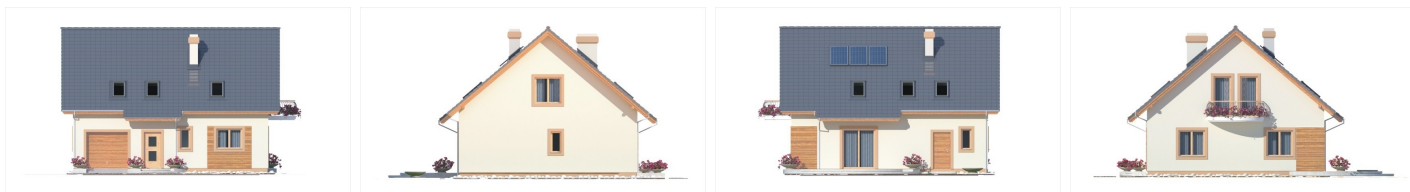
## Opis projektu

✘ Ewa - "Współczesna Elegancja" - szykowny, nieduży dom o zwartej bryle, prostej konstrukcji oraz niedrogi w budowie i ekonomiczny. Przeznaczony dla 3-4 osobowej rodziny.

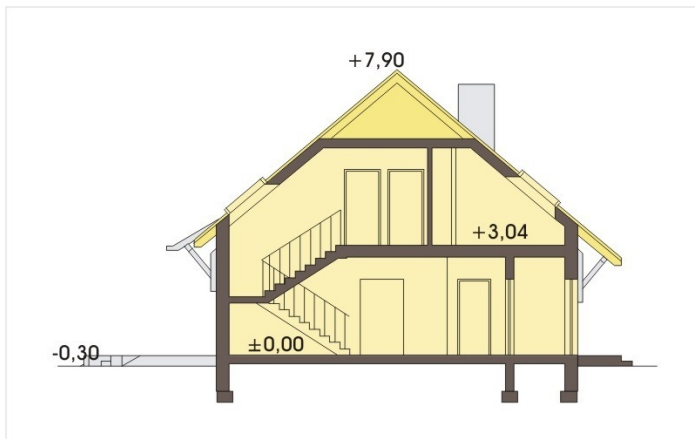
Tradycyjna architektura łączy się w Ewie ze współczesną elegancją, co powoduje, iż wyróżnia się spośród tego typu domów.

Otwarta na salon wygodna kuchnia pozwala domownikom poz...

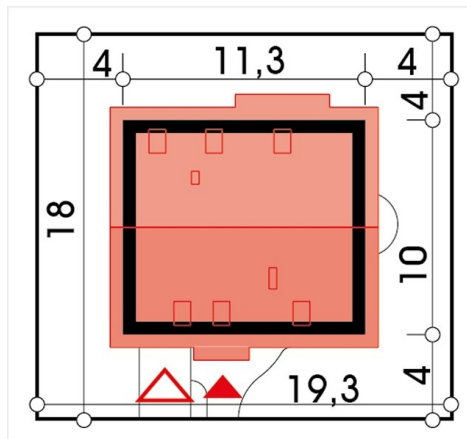
## Elewacje



## Przekrój



## Sytuacje



**Rzuty**
