

## Podstawowe informacje



## Dane techniczne projektu

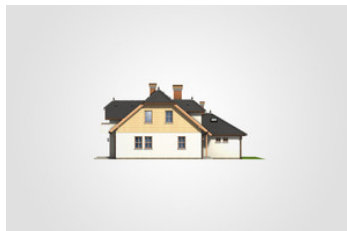
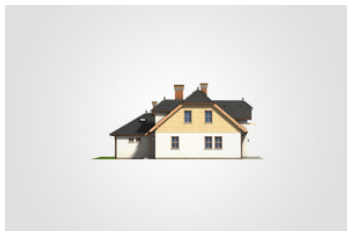
<b>Całkowita powierzchnia</b>	<b>253.15 m<sup>2</sup></b>
<b>Powierzchnia użytkowa</b>	<b>101 m<sup>2</sup></b>
<b>Powierzchnia zabudowy</b>	<b>100.10 m<sup>2</sup></b>
<b>Powierzchnia dachu</b>	<b>152.50 m<sup>2</sup></b>
<b>Kubatura</b>	<b>768.55 m<sup>3</sup></b>
<b>Wymiary budynku</b>	<b>15.25 x 15.45 m</b>
<b>Kąt nachylenia</b>	<b>40°</b>
<b>Wysokość budynku</b>	<b>8.31 m</b>
<b>Wymiary działki</b>	<b>23.25 x 23.45 m</b>

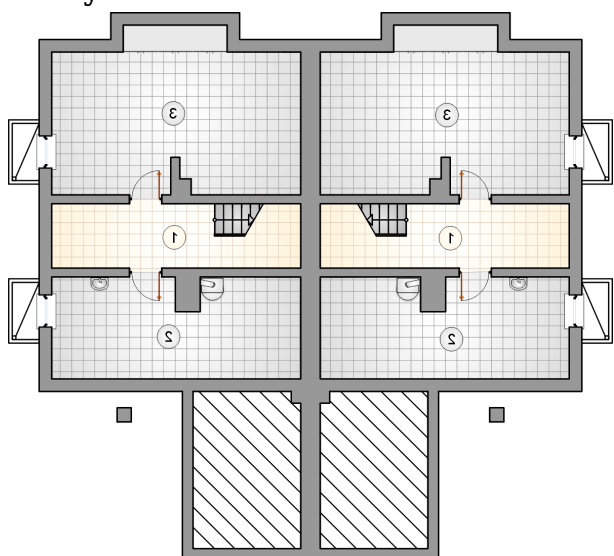


## Opis projektu

Dom bliźniaczy, parterowy, z poddaszem użytkowym i garażem w segmencie, z lukarnami i ryzalitem, podpiwniczony

## Elewacje



**Rzuty****Piwnica 58.55 m<sup>2</sup>**

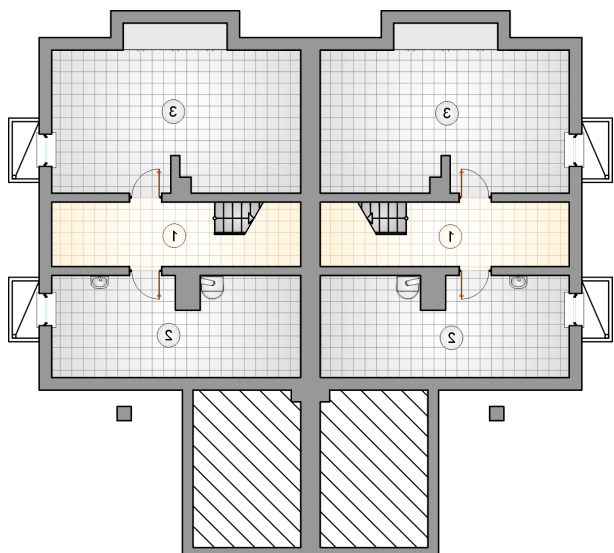
hall z komunikacją

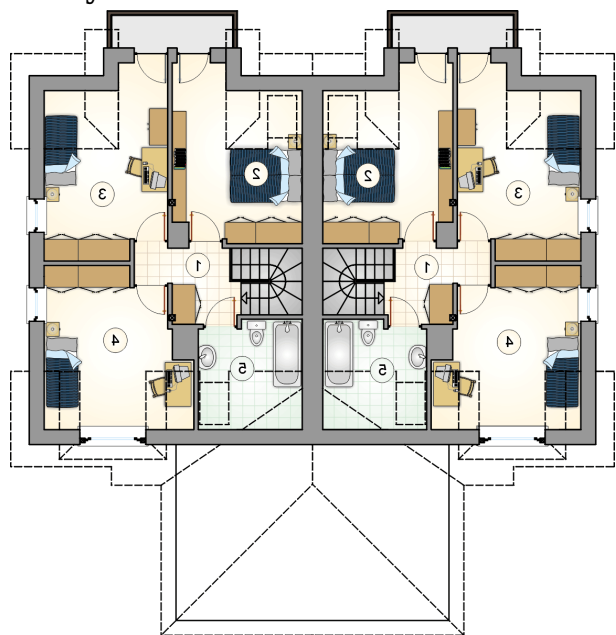
9.85 m<sup>2</sup>

kotłownia

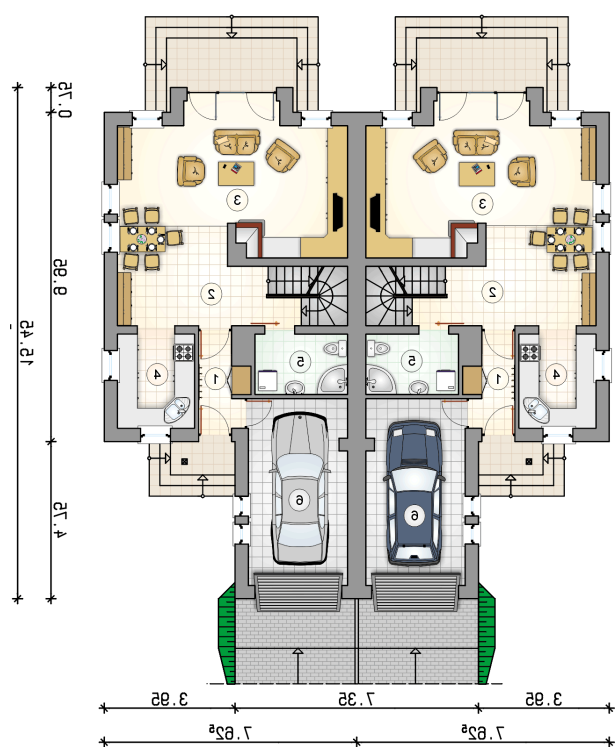
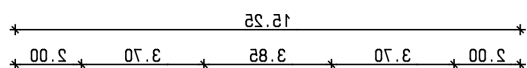
19.15 m<sup>2</sup>

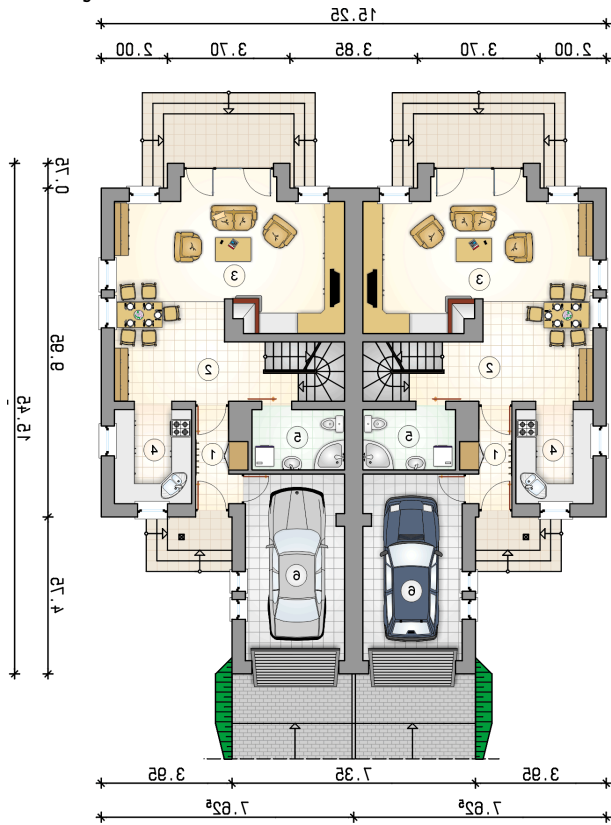
piwnica

29.55 m<sup>2</sup>

**Rzuty**

**Parter 55.10 m<sup>2</sup>**

przedsionek	3.55 m <sup>2</sup>
hall z komunikacją i jadalnią	9.65 m <sup>2</sup>
pokój dzienny	30.00 m <sup>2</sup>
kuchnia	6.80 m <sup>2</sup>
łazienka	5.10 m <sup>2</sup>
garaż	16.85 m <sup>2</sup>



**Rzuty**

**Poddasze 45.90 m<sup>2</sup>**

hall z komunikacją

 4.75 m<sup>2</sup>

pokój

 12.10 m<sup>2</sup>

pokój

 12.65 m<sup>2</sup>

pokój

 12.30 m<sup>2</sup>

łazienka

 4.10 m<sup>2</sup>
