

## Podstawowe informacje



## Dane techniczne projektu

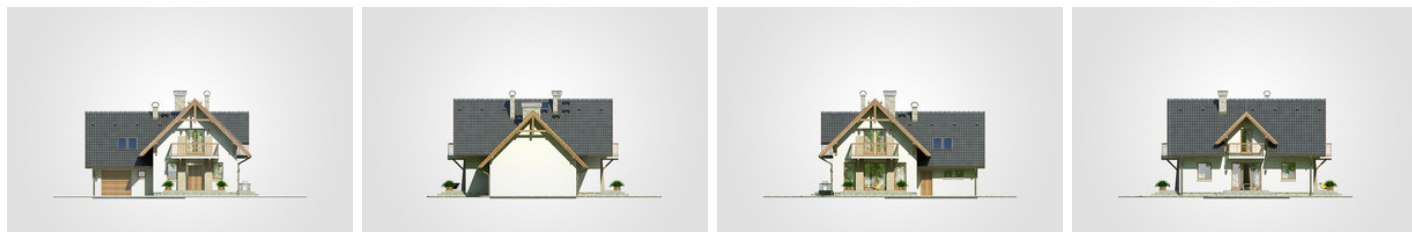
<b>Całkowita powierzchnia</b>	<b>228.40 m<sup>2</sup></b>
<b>Powierzchnia użytkowa</b>	<b>128.45 m<sup>2</sup></b>
<b>Powierzchnia zabudowy</b>	<b>115.15 m<sup>2</sup></b>
<b>Powierzchnia dachu</b>	<b>225 m<sup>2</sup></b>
<b>Kubatura</b>	<b>687.95 m<sup>3</sup></b>
<b>Wymiary budynku</b>	<b>12 x 11.20 m</b>
<b>Kąt nachylenia</b>	<b>45°</b>
<b>Wysokość budynku</b>	<b>8.15 m</b>
<b>Wymiary działki</b>	<b>19 x 19.20 m</b>



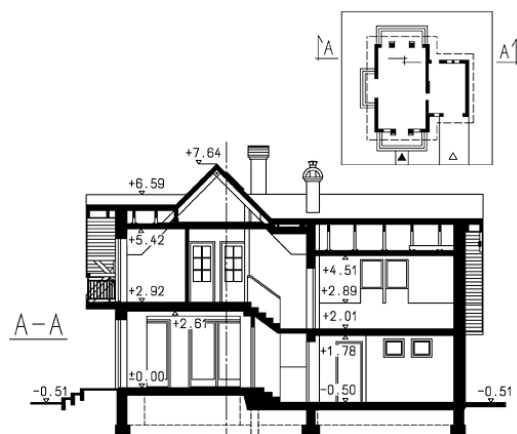
## Opis projektu

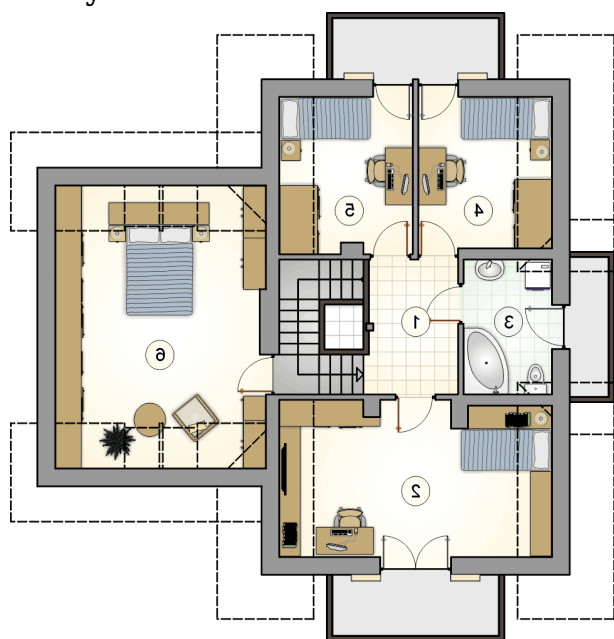
Parterowy dom z poddaszem użytkowym, 4 sypialniami i garażem, z niezadaszonym tarasem

## Elewacje

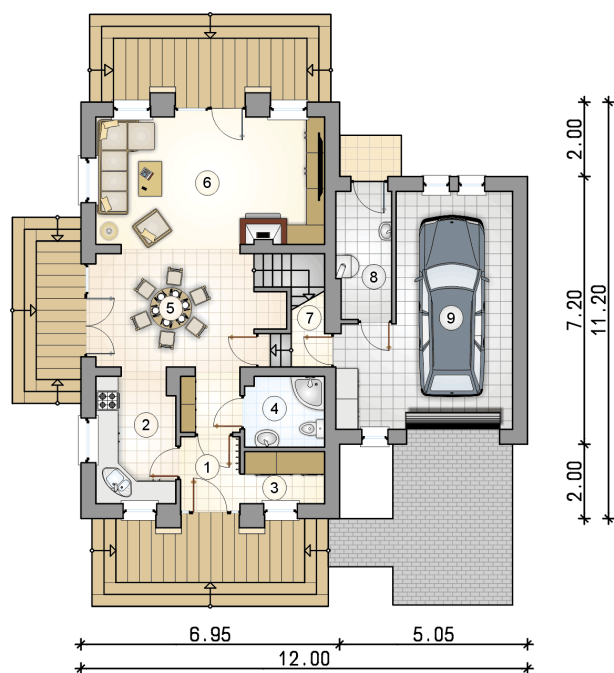


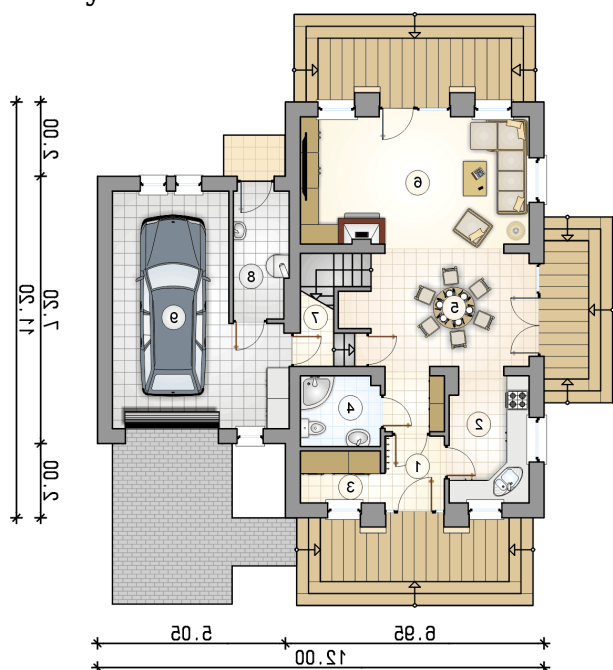
## Przekrój



**Rzuty**

**Parter 62.30 m<sup>2</sup>**

przedsionek	2.95 m <sup>2</sup>
kuchnia	7.40 m <sup>2</sup>
garderoba	3.05 m <sup>2</sup>
łazienka	4.05 m <sup>2</sup>
jadalnia z komunikacją	17.10 m <sup>2</sup>
pokój dzienny	21.40 m <sup>2</sup>
schowek	1.35 m <sup>2</sup>
kotłownia	5.00 m <sup>2</sup>
garaż	24.60 m <sup>2</sup>



**Rzuty**

**Poddasze 66.15 m<sup>2</sup>**

hall z komunikacją	6.25 m <sup>2</sup>
pokój	16.50 m <sup>2</sup>
łazienka	5.45 m <sup>2</sup>
pokój	8.15 m <sup>2</sup>
pokój	8.20 m <sup>2</sup>
pokój	21.60 m <sup>2</sup>

