

## Podstawowe informacje



## Dane techniczne projektu

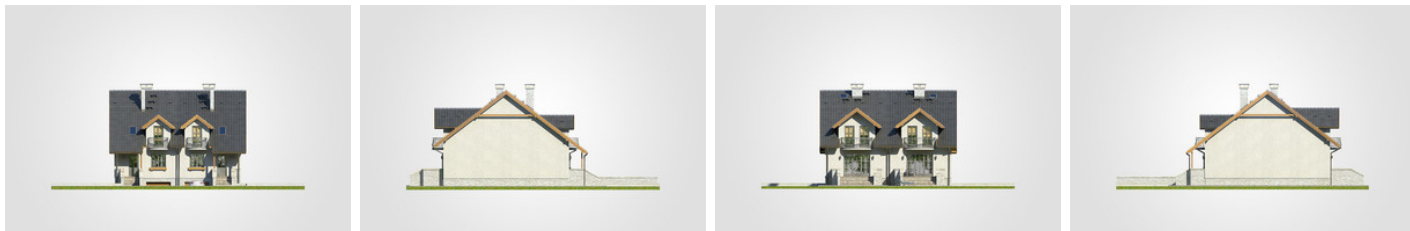
|                               |                             |
|-------------------------------|-----------------------------|
| <b>Całkowita powierzchnia</b> | <b>248.70 m<sup>2</sup></b> |
| <b>Powierzchnia użytkowa</b>  | <b>112 m<sup>2</sup></b>    |
| <b>Powierzchnia zabudowy</b>  | <b>84.50 m<sup>2</sup></b>  |
| <b>Powierzchnia dachu</b>     | <b>133 m<sup>2</sup></b>    |
| <b>Kubatura</b>               | <b>789.70 m<sup>3</sup></b> |
| <b>Wymiary budynku</b>        | <b>12.75 x 12.70 m</b>      |
| <b>Kąt nachylenia</b>         | <b>37°</b>                  |
| <b>Wysokość budynku</b>       | <b>9.72 m</b>               |
| <b>Wymiary działki</b>        | <b>18.75 x 25.65 m</b>      |



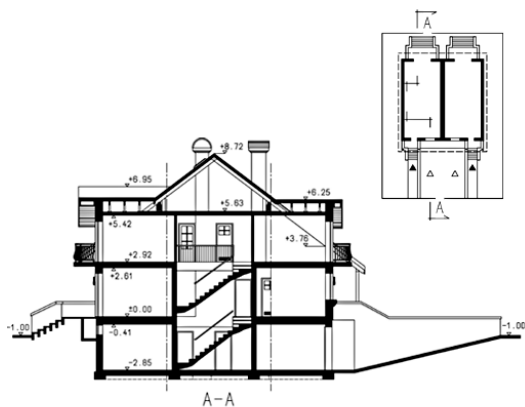
## Opis projektu

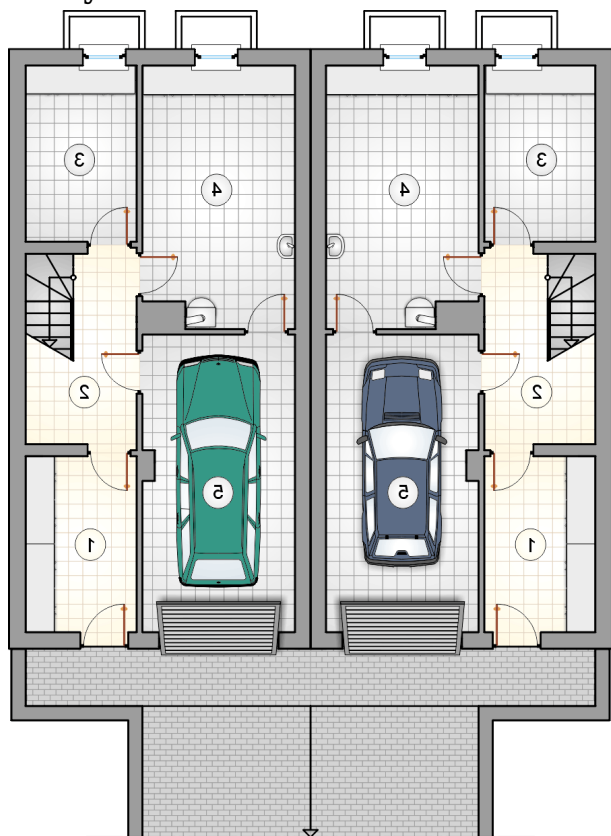
Dom bliźniaczy, parterowy z poddaszem użytkowym, podpiwniczony, z garażem w segmencie

## Elewacje

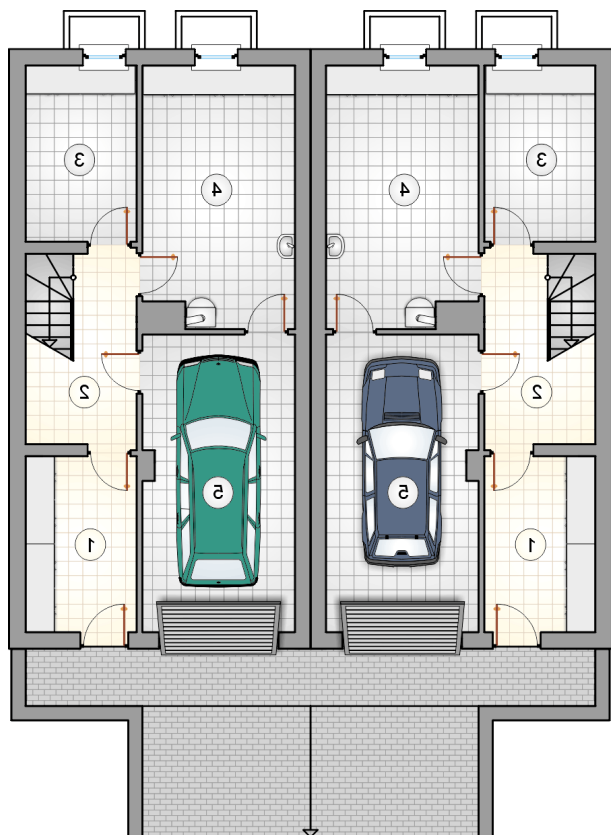


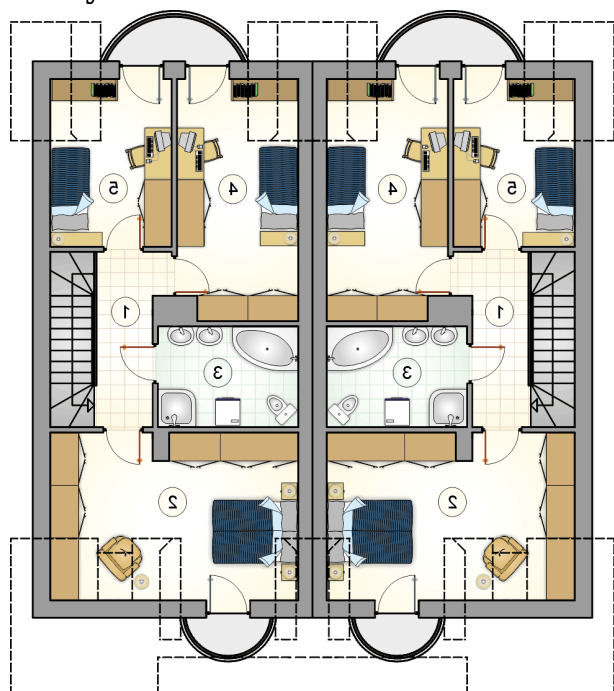
## Przekrój



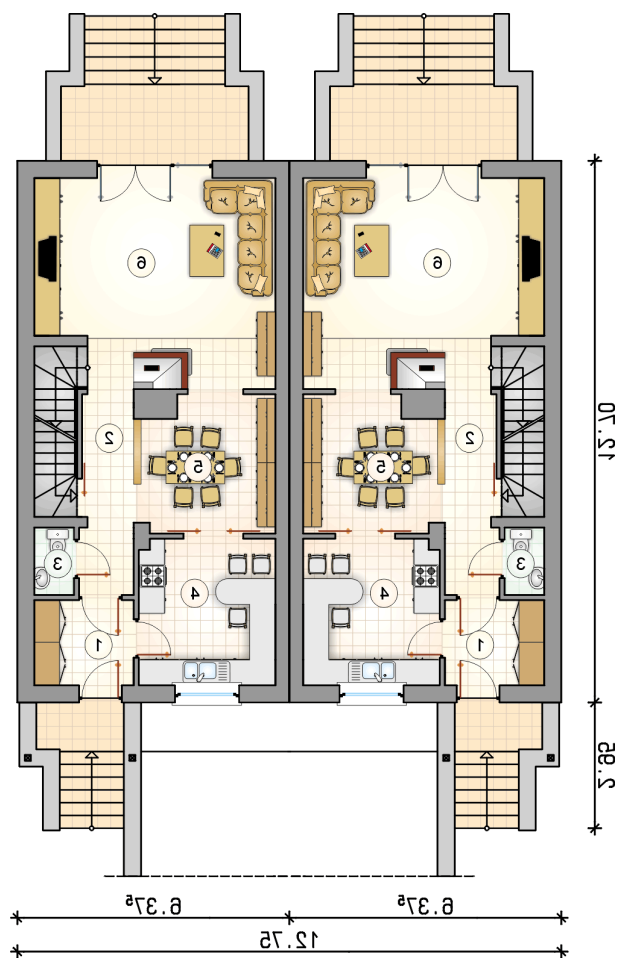
**Rzuty**

**Piwnica 40.70 m<sup>2</sup>**

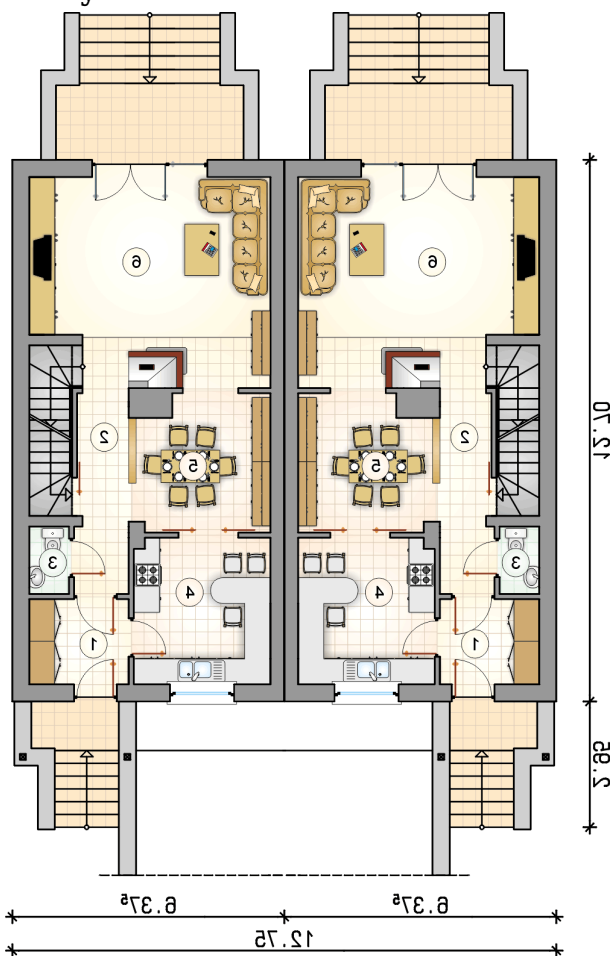
|             |                      |
|-------------|----------------------|
| przedsiónek | 8.60 m <sup>2</sup>  |
| komunikacja | 6.35 m <sup>2</sup>  |
| piwnica     | 8.60 m <sup>2</sup>  |
| kotłownia   | 17.15 m <sup>2</sup> |
| garaż       | 19.85 m <sup>2</sup> |



**Rzuty**

**Parter 59.50 m<sup>2</sup>**

|                    |                      |
|--------------------|----------------------|
| przedsiónek        | 4.65 m <sup>2</sup>  |
| hall z komunikacją | 5.90 m <sup>2</sup>  |
| w.c.               | 1.45 m <sup>2</sup>  |
| kuchnia            | 10.95 m <sup>2</sup> |
| jadalnia           | 10.00 m <sup>2</sup> |
| pokój dzienny      | 26.55 m <sup>2</sup> |



**Rzuty**

**Poddasze 52.50 m<sup>2</sup>**

hall z komunikacją

 5.75 m<sup>2</sup>

pokój

 16.65 m<sup>2</sup>

łazienka

 7.35 m<sup>2</sup>

pokój

 13.60 m<sup>2</sup>

pokój

 9.15 m<sup>2</sup>
