

## Podstawowe informacje



## Dane techniczne projektu

<b>Całkowita powierzchnia</b>	<b>542 m<sup>2</sup></b>
<b>Powierzchnia użytkowa</b>	<b>264.35 m<sup>2</sup></b>
<b>Powierzchnia zabudowy</b>	<b>148 m<sup>2</sup></b>
<b>Powierzchnia dachu</b>	<b>171.20 m<sup>2</sup></b>
<b>Kubatura</b>	<b>1 549.75 m<sup>3</sup></b>
<b>Wymiary budynku</b>	<b>9.52 x 17.76 m</b>
<b>Kąt nachylenia</b>	<b>21.80°</b>
<b>Wysokość budynku</b>	<b>11.97 m</b>
<b>Wymiary działki</b>	<b>27.05 x 26.26 m</b>



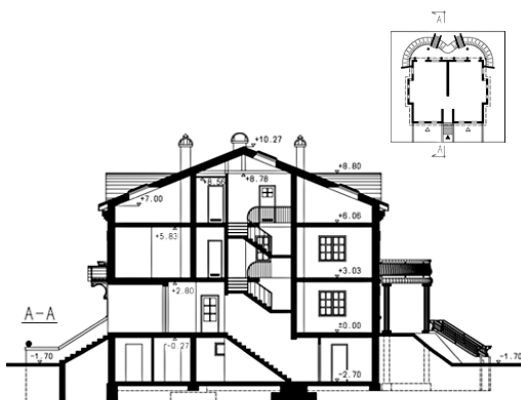
## Opis projektu

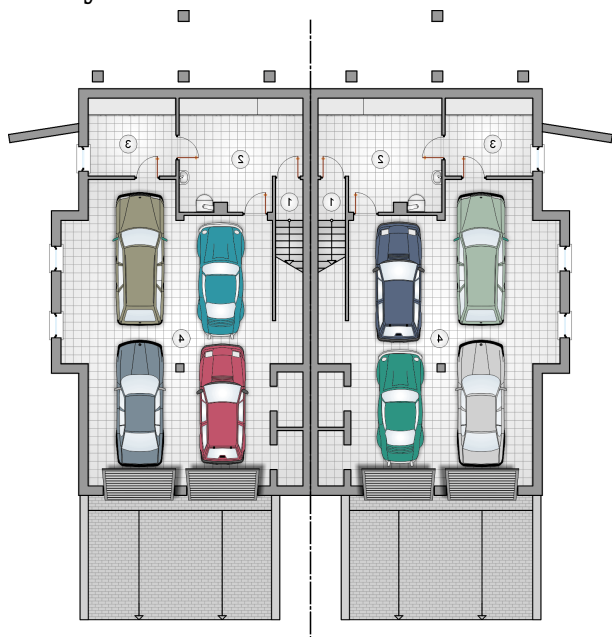
Dom piętrowy, bliźniaczy z poddaszem użytkowym, 4 mieszkania, podpiwniczony (garaż na 8 samochodów)

## Elewacje



## Przekrój

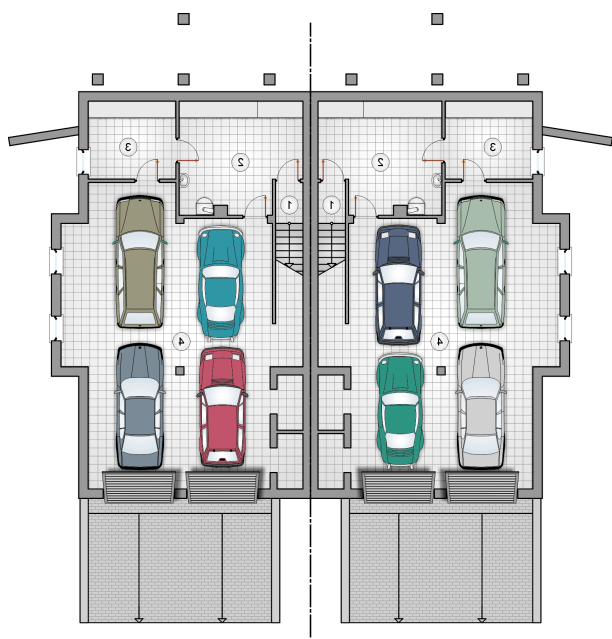


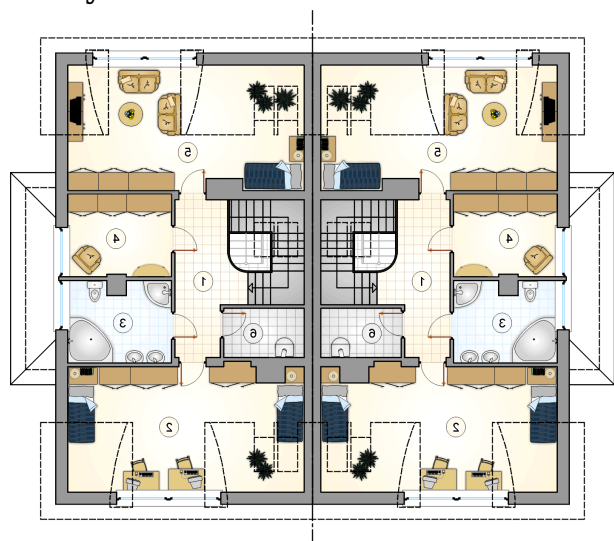
**Rzuty**

**Piwnica 27.90 m<sup>2</sup>**
**komunikacja**

 1.50 m<sup>2</sup>
**kotłownia**

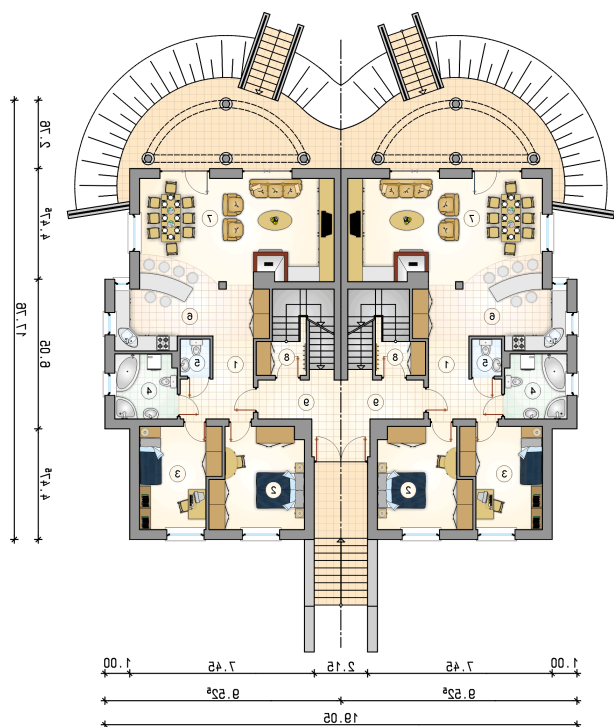
 17.25 m<sup>2</sup>
**piwnica**

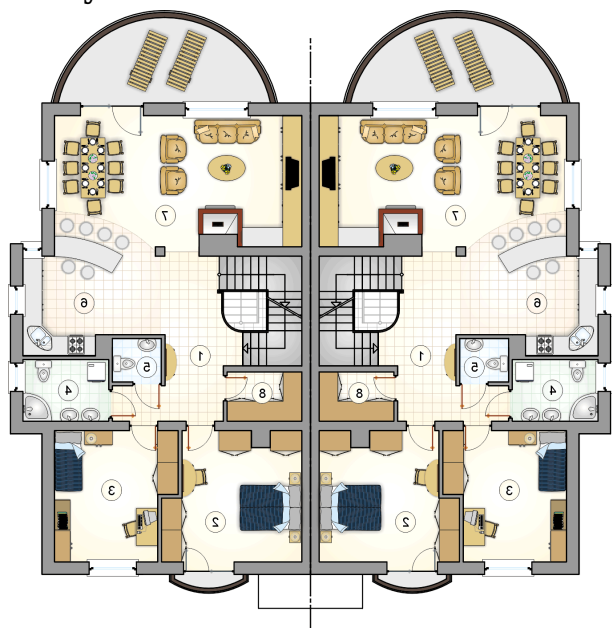
 9.15 m<sup>2</sup>
**garaż**

 82.60 m<sup>2</sup>


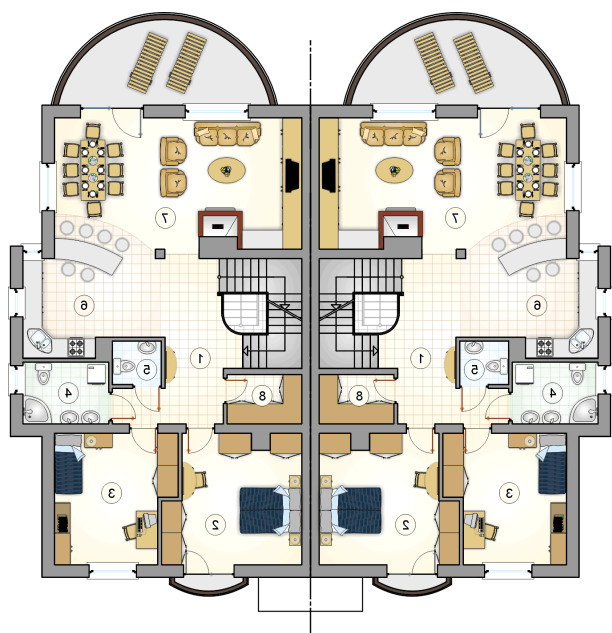
**Rzuty**

**Parter 100.25 m<sup>2</sup>**

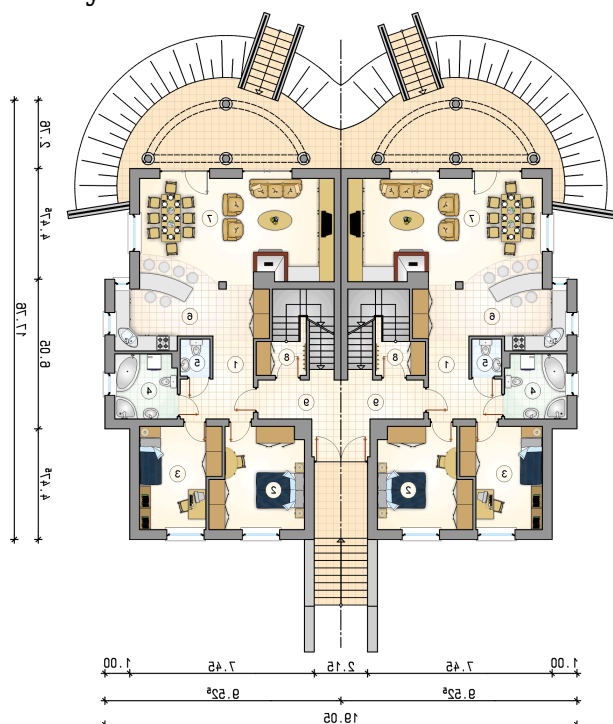
hall	7.50 m <sup>2</sup>
pokój	14.45 m <sup>2</sup>
pokój	12.50 m <sup>2</sup>
łazienka	6.50 m <sup>2</sup>
w.c.	1.80 m <sup>2</sup>
kuchnia	14.15 m <sup>2</sup>
pokój dzienny z jadalnią	33.10 m <sup>2</sup>
przedsiónek z kom.	3.00 m <sup>2</sup>
1/2 wiatrołapu	7.25 m <sup>2</sup>



**Rzuty**

**Piętro 101.70 m<sup>2</sup>**

hall z komunikacją	12.80 m <sup>2</sup>
pokój	16.85 m <sup>2</sup>
pokój	15.00 m <sup>2</sup>
łazienka	5.35 m <sup>2</sup>
w.c.	2.15 m <sup>2</sup>
kuchnia	12.90 m <sup>2</sup>
pokój dzienny z jadalnią	32.95 m <sup>2</sup>
garderoba	3.70 m <sup>2</sup>



**Rzuty**

**Poddasze 72.65 m<sup>2</sup>**

hall z komunikacją	9.70 m <sup>2</sup>
pokój	20.10 m <sup>2</sup>
łazienka	9.10 m <sup>2</sup>
garderoba	9.40 m <sup>2</sup>
pokój	19.95 m <sup>2</sup>
kotłownia	4.40 m <sup>2</sup>

