

Podstawowe informacje



Dane techniczne projektu

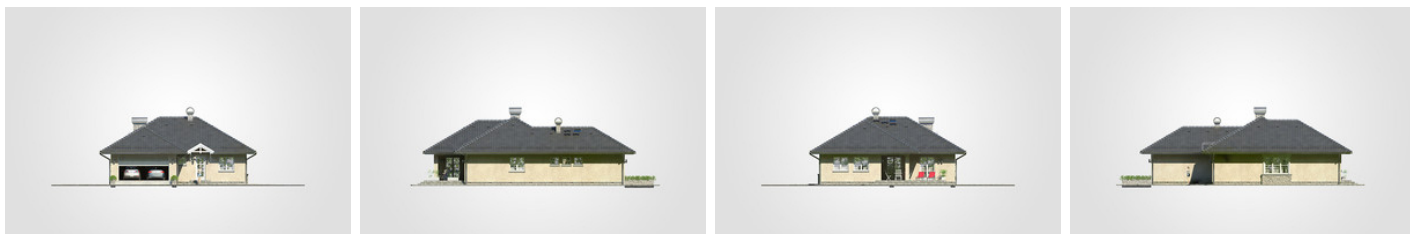
Całkowita powierzchnia	192.85 m²
Powierzchnia użytkowa	119.05 m²
Powierzchnia zabudowy	193.55 m²
Powierzchnia dachu	293 m²
Kubatura	897.85 m³
Wymiary budynku	13.20 x 18.70 m
Kąt nachylenia	30°
Wysokość budynku	6.70 m
Wymiary działki	21.20 x 26.70 m



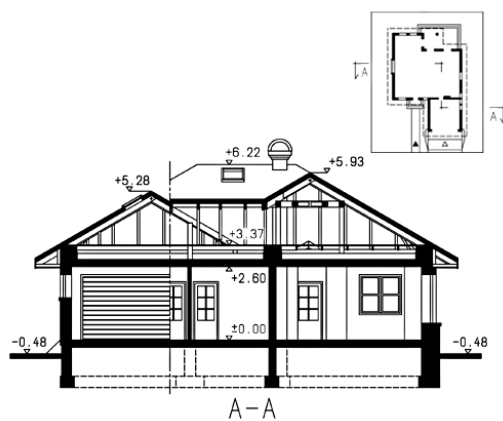
Opis projektu

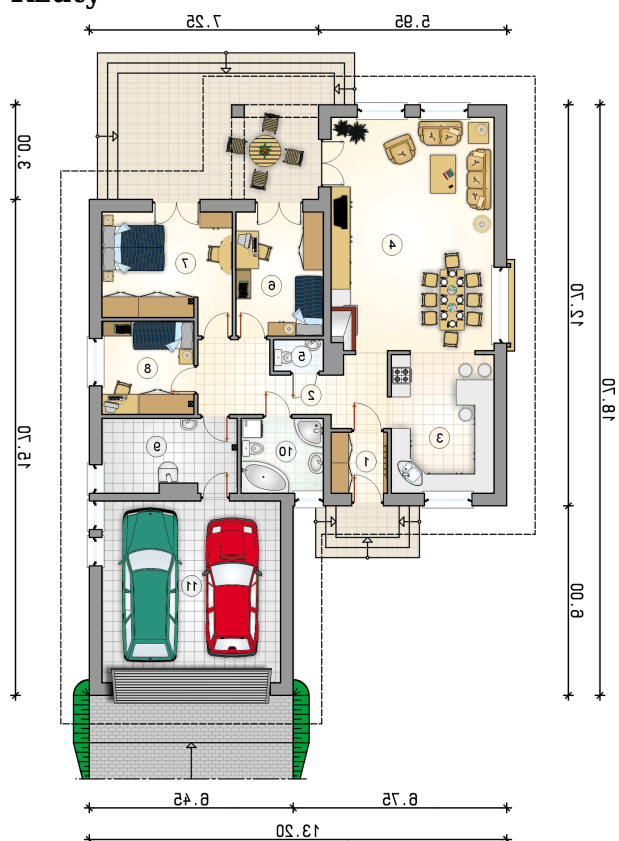
Parterowy dom z częściowo zadaszonym tarasem oraz garażem 2-stanowiskowym, energooszczędny

Elewacje



Przekrój



Rzuty

Parter 119.05 m²

przedsionek	3.45 m ²
łazienka	6.15 m ²
garaż	32.50 m ²
hall	11.85 m ²
kuchnia	14.45 m ²
pokój dzienny z jadalnią	38.15 m ²
w.c.	1.55 m ²
pokój	10.80 m ²
pokój	14.30 m ²
pokój	8.60 m ²
kotłownia	9.75 m ²

