

## Podstawowe informacje



## Dane techniczne projektu

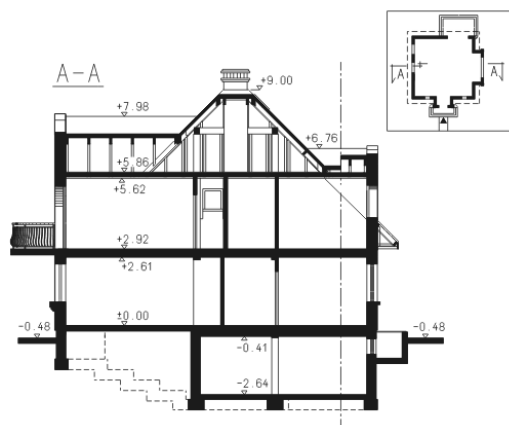
<b>Całkowita powierzchnia</b>	<b>307.55 m<sup>2</sup></b>
<b>Powierzchnia użytkowa</b>	<b>178.25 m<sup>2</sup></b>
<b>Powierzchnia zabudowy</b>	<b>133.45 m<sup>2</sup></b>
<b>Powierzchnia dachu</b>	<b>222 m<sup>2</sup></b>
<b>Kubatura</b>	<b>942.20 m<sup>3</sup></b>
<b>Wymiary budynku</b>	<b>12.32 x 12.32 m</b>
<b>Kąt nachylenia</b>	<b>45°</b>
<b>Wysokość budynku</b>	<b>9.48 m</b>
<b>Wymiary działki</b>	<b>20.33 x 20.33 m</b>



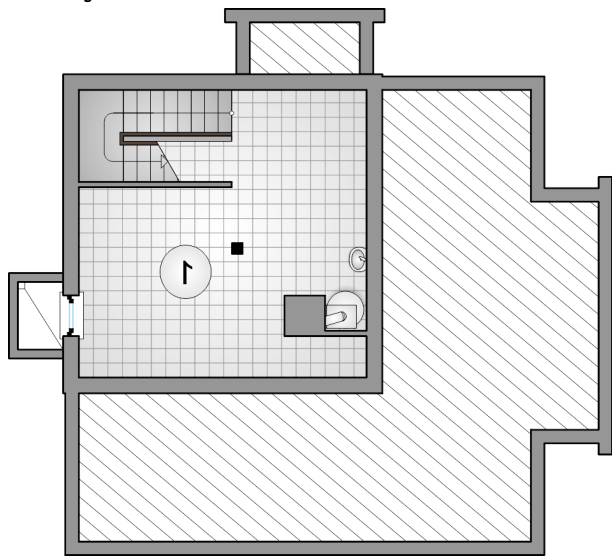
## Opis projektu

Dom parterowy z poddaszem użytkowym, częściowo podpiwniczony, z lukarną i ryzalitem z balkonem

## Przekrój

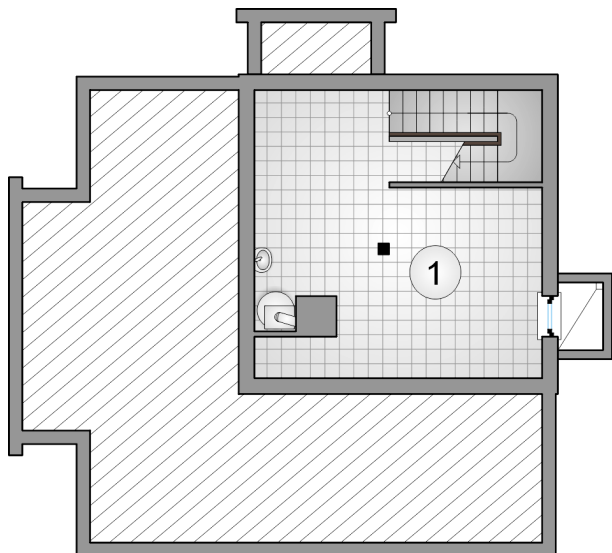


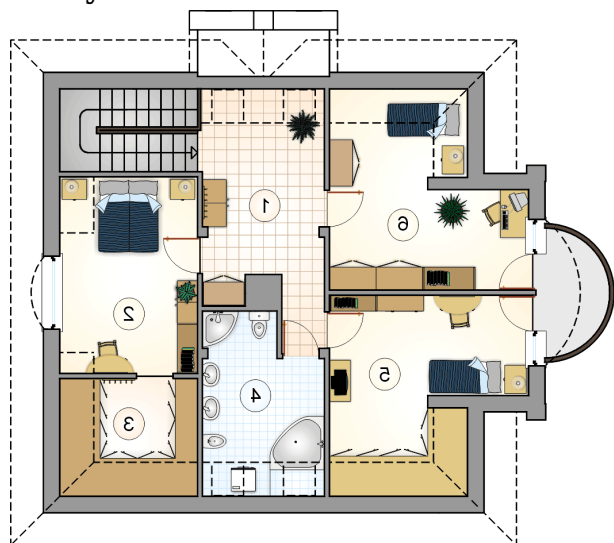
**Rzuty**



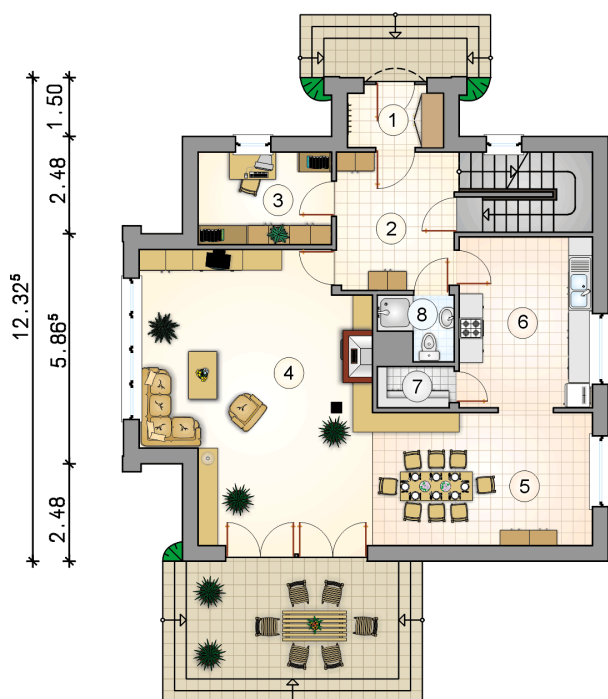
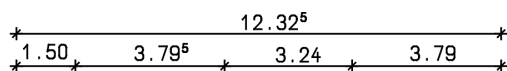
**Piwnica 33.45 m<sup>2</sup>**  
piwnica z kotłownią

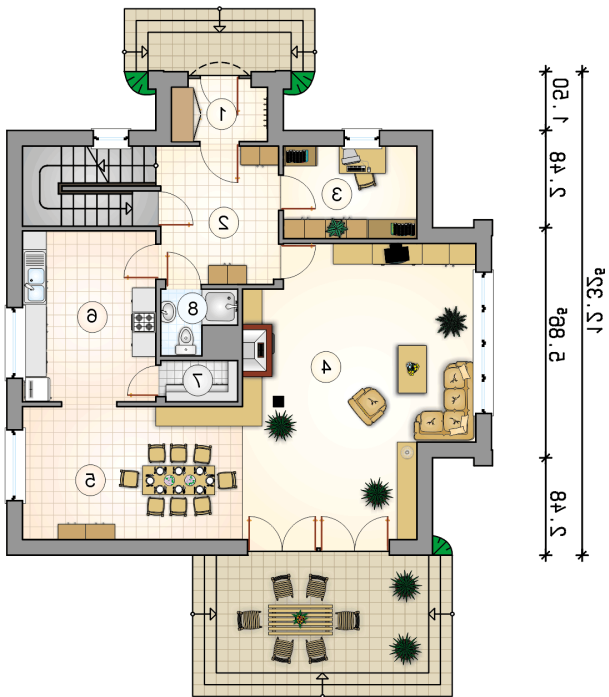
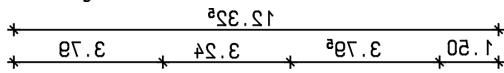
33.45 m<sup>2</sup>



**Rzuty**

**Parter 99.85 m<sup>2</sup>**

przedsiónek	3.35 m <sup>2</sup>
hall z komunikacją	10.65 m <sup>2</sup>
gabinet	8.00 m <sup>2</sup>
pokój dzienny	36.55 m <sup>2</sup>
jadalnia	22.15 m <sup>2</sup>
kuchnia	14.35 m <sup>2</sup>
spizarnia	2.10 m <sup>2</sup>
w.c.	2.70 m <sup>2</sup>



**Rzuty**

**Poddasze 78.40 m<sup>2</sup>**

hall z komunikacją	14.50 m <sup>2</sup>
pokój	14.30 m <sup>2</sup>
garderoba	6.05 m <sup>2</sup>
łazienka	10.15 m <sup>2</sup>
pokój	16.70 m <sup>2</sup>
pokój	16.70 m <sup>2</sup>

