

Podstawowe informacje



Dane techniczne projektu

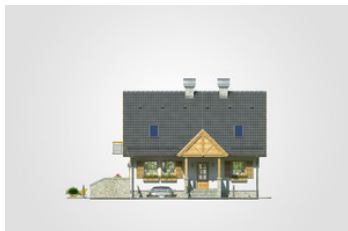
Całkowita powierzchnia	275.45 m²
Powierzchnia użytkowa	117.50 m²
Powierzchnia zabudowy	101.10 m²
Powierzchnia dachu	180.30 m²
Kubatura	831.20 m³
Wymiary budynku	10.70 x 8.45 m
Kąt nachylenia	45°
Wysokość budynku	8.90 m
Wymiary działki	18.70 x 22.85 m



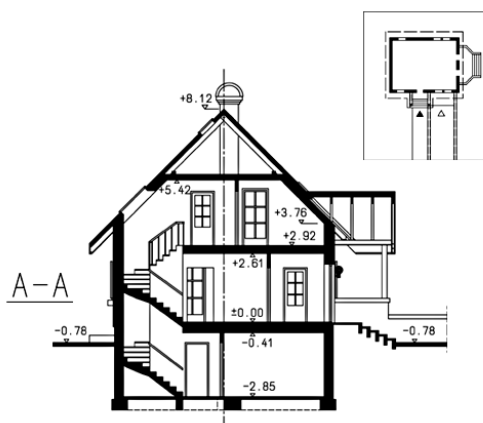
Opis projektu

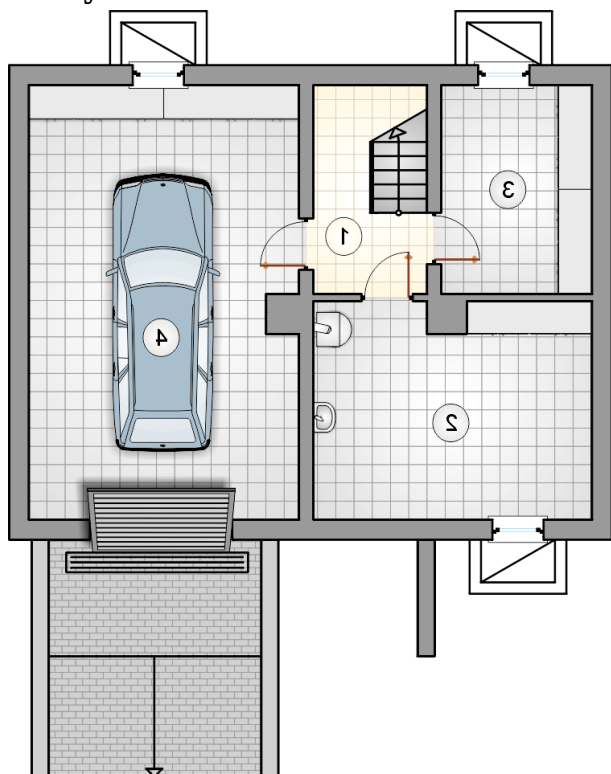
Dom parterowy z poddaszem użytkowym i garażem, oryginalny ganek wejściowy, podpiwniczony, energooszczędny

Elewacje



Przekrój



Rzuty

Piwnica 32.55 m²

hall z komunikacją

 4.35 m²

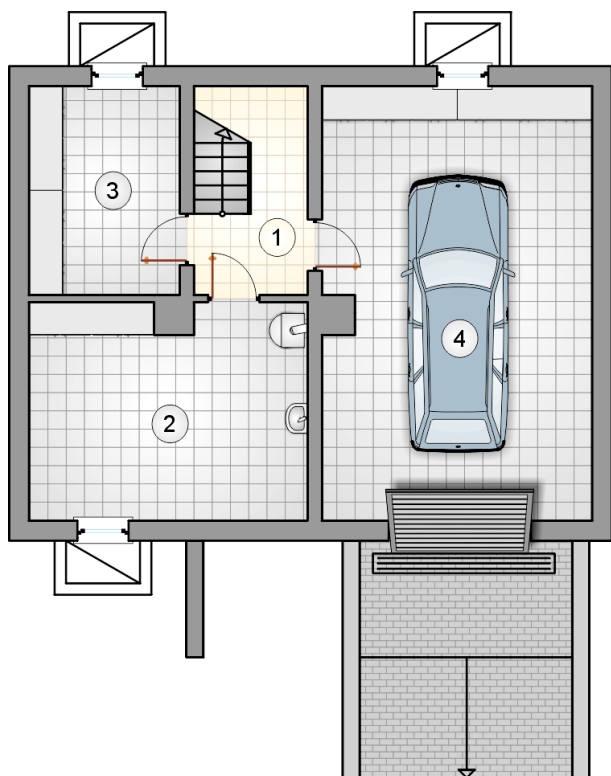
kotłownia

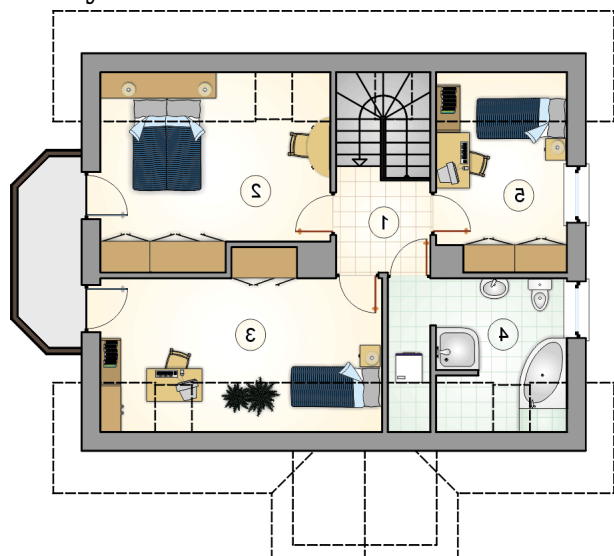
 18.45 m²

piwnica

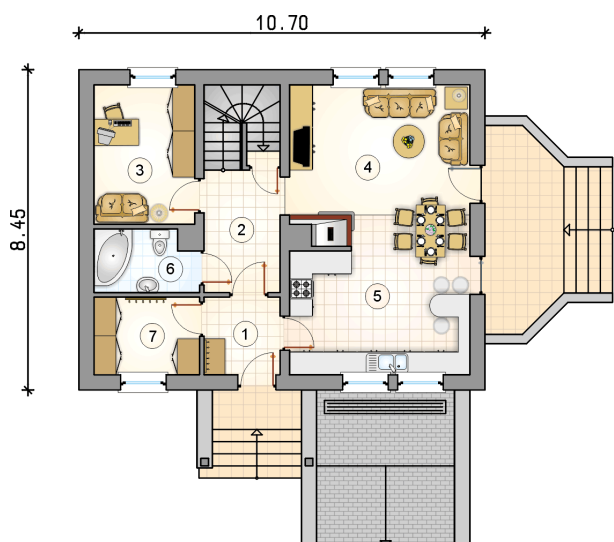
 9.75 m²

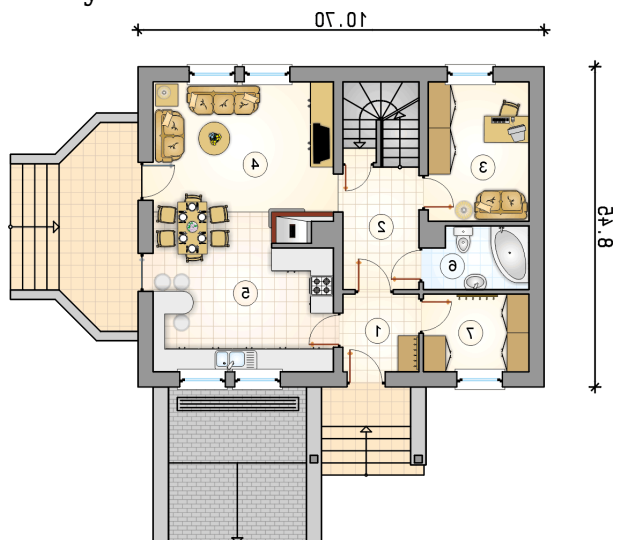
garaż

 35.95 m²


Rzuty

Parter 66.45 m²

przedsionek	4.10 m ²
hall z komunikacją	6.60 m ²
pokój	9.75 m ²
pokój dzienny z jadalnią	20.40 m ²
kuchnia	15.55 m ²
łazienka	4.35 m ²
garderoba	5.70 m ²



Rzuty

Poddasze 51.05 m²

hall z komunikacją	4.25 m ²
pokój	14.65 m ²
pokój	14.75 m ²
łazienka	8.55 m ²
pokój	8.85 m ²

