

Podstawowe informacje



Dane techniczne projektu

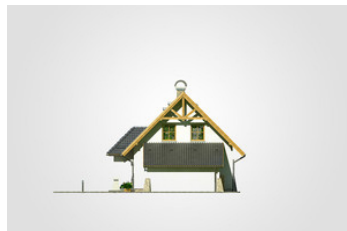
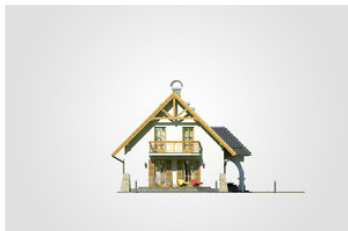
Całkowita powierzchnia	210 m²
Powierzchnia użytkowa	118.65 m²
Powierzchnia zabudowy	121.70 m²
Powierzchnia dachu	210.60 m²
Kubatura	663.70 m³
Wymiary budynku	14.45 x 10.17 m
Kąt nachylenia	45°
Wysokość budynku	8.60 m
Wymiary działki	21.45 x 18.17 m



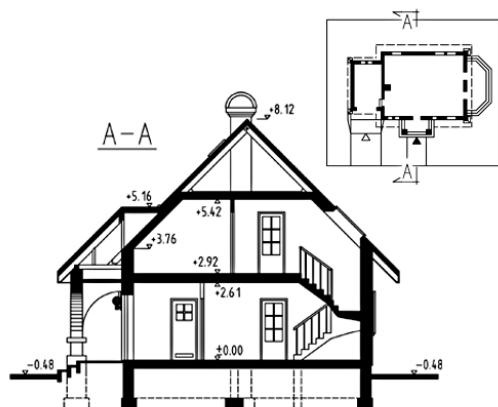
Opis projektu

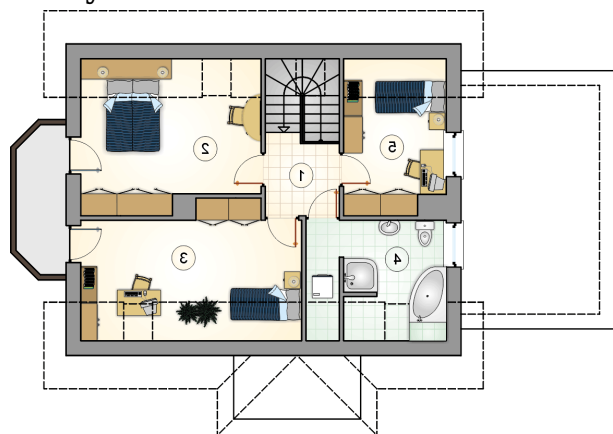
Dom parterowy z poddaszem użytkowym i garażem, z gankiem wejściowym i częściowo przysłoniętym tarasem

Elewacje

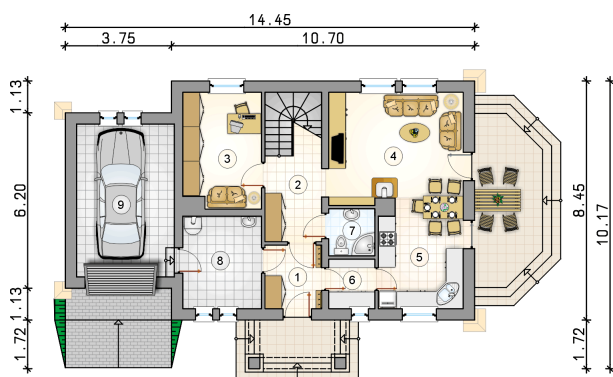


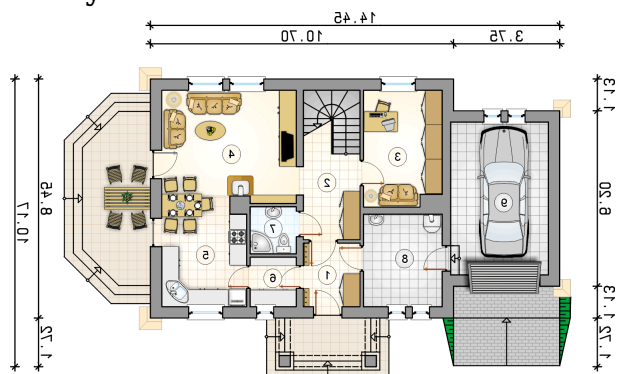
Przekrój



Rzuty

Parter 67.65 m²

przedsiónek	4.50 m ²
hall z komunikacją	7.70 m ²
pokój	11.15 m ²
pokój dzienny z jadalnią	19.85 m ²
kuchnia	9.80 m ²
spizarnia	2.85 m ²
łazienka	2.70 m ²
kotłownia	9.10 m ²
garaż	18.30 m ²



Rzuty

Poddasze 51 m²

hall z komunikacją	4.25 m ²
pokój	14.65 m ²
pokój	14.85 m ²
łazienka	8.55 m ²
pokój	8.70 m ²

