

Podstawowe informacje



Dane techniczne projektu

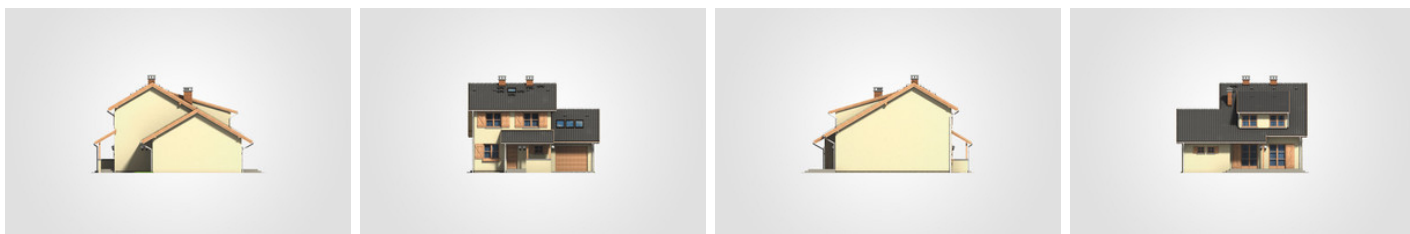
Całkowita powierzchnia	305.15 m²
Powierzchnia użytkowa	118.05 m²
Powierzchnia zabudowy	121.40 m²
Powierzchnia dachu	180.40 m²
Kubatura	919.25 m³
Wymiary budynku	11.20 x 11.70 m
Kąt nachylenia	30°
Wysokość budynku	8.45 m
Wymiary działki	17.20 x 21.15 m



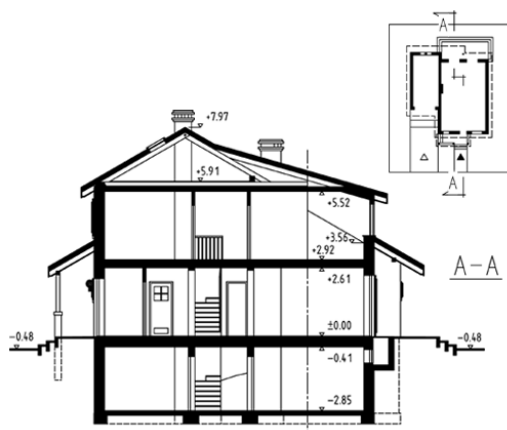
Opis projektu

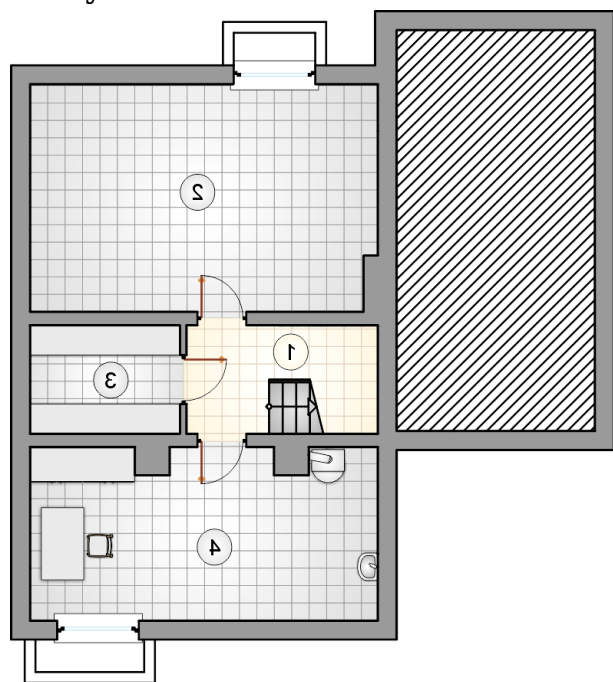
Dom z poddaszem użytkowym i podpiwniczeniem, z dużą lukarną nad tarasem, z garażem

Elewacje



Przekrój



Rzuty

Piwnica 56.45 m²

hall z komunikacją

 4.55 m²

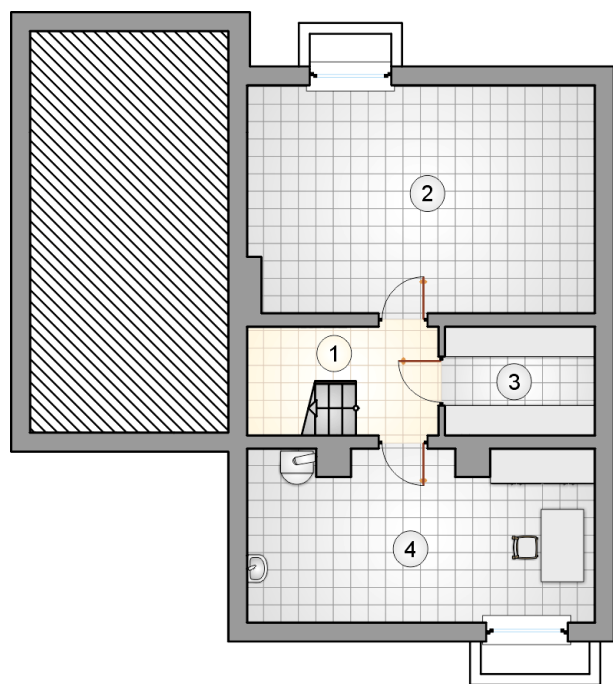
piwnica

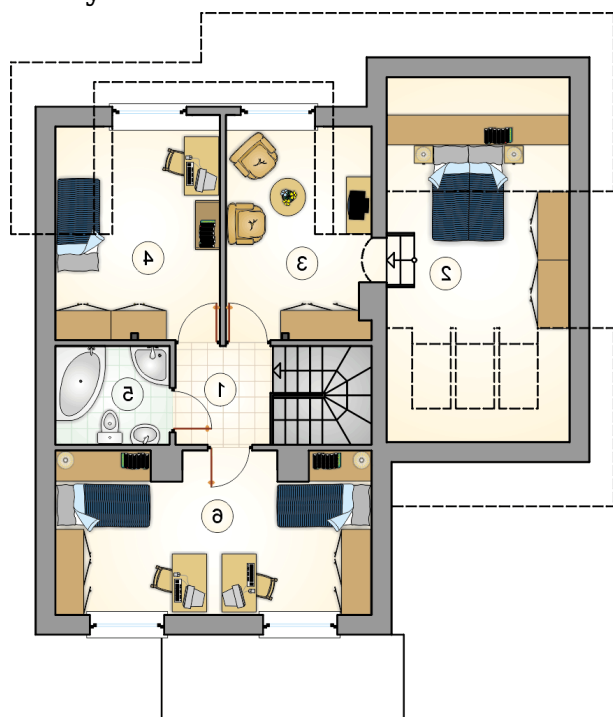
 26.60 m²

piwnica

 5.50 m²

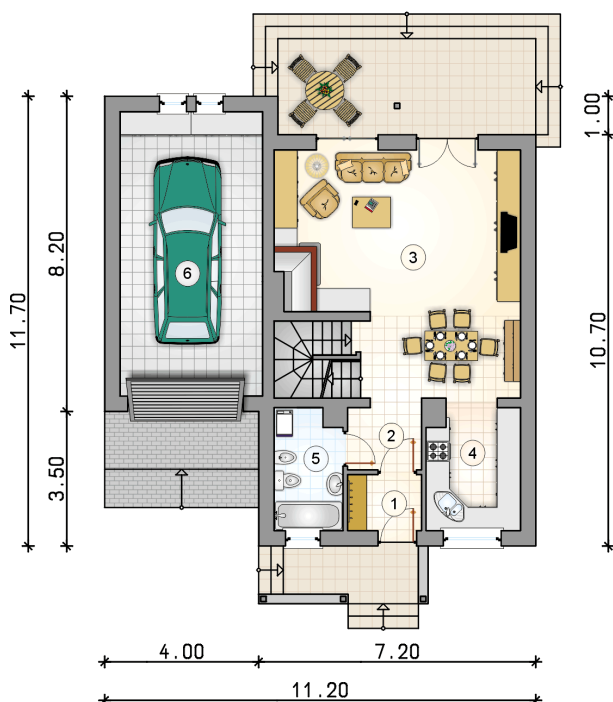
kotłownia

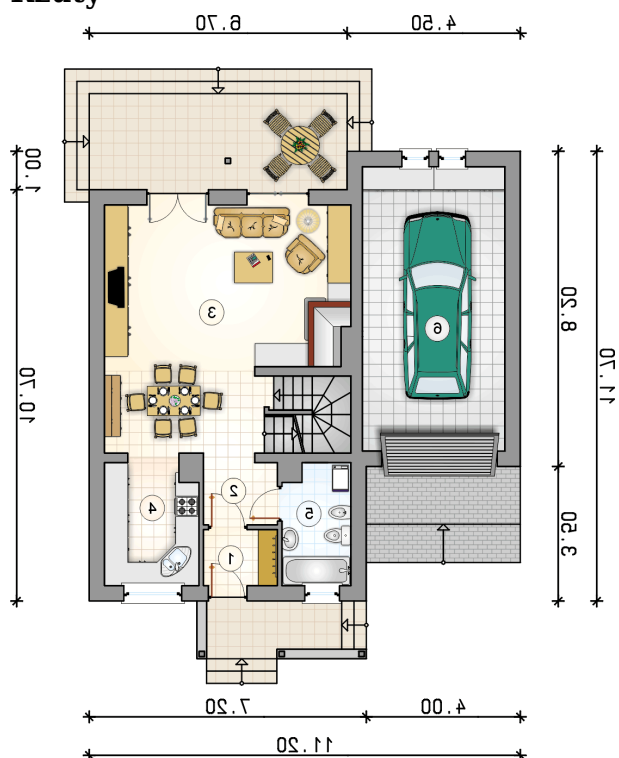
 19.80 m²


Rzuty

Parter 55.50 m²

przedsiónek	2.80 m ²
hall z komunikacją	6.60 m ²
pokój dzienny z jadalnią	32.90 m ²
kuchnia	7.75 m ²
łazienka z piecem c.o.	5.45 m ²
garaż	27.40 m ²

4.50 6.70



Rzuty

Poddasze 62.55 m²

hall z komunikacją

 3.95 m²

pokój

 11.05 m²

pokój

 10.30 m²

pokój

 12.15 m²

łazienka

 4.60 m²

pokój

 20.50 m²
