

Podstawowe informacje



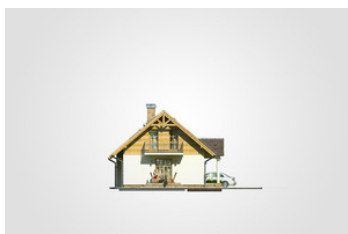
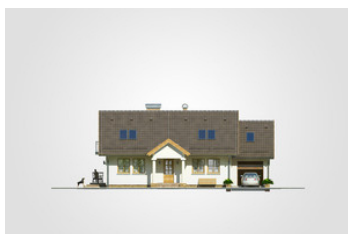
Dane techniczne projektu

Całkowita powierzchnia	237.05 m ²
Powierzchnia użytkowa	122.10 m ²
Powierzchnia zabudowy	120.85 m ²
Powierzchnia dachu	214 m ²
Kubatura	663.40 m ³
Wymiary budynku	15.50 x 9.85 m
Kąt nachylenia	42°
Wysokość budynku	7.69 m
Wymiary działki	22.50 x 17.85 m

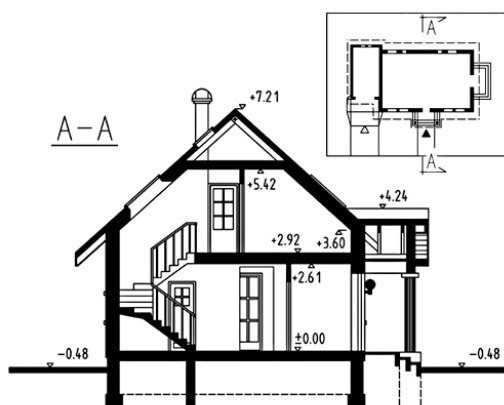
Opis projektu

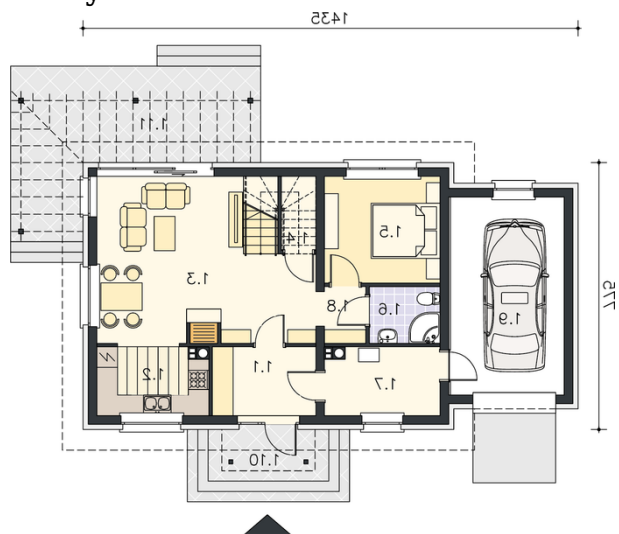
Dom parterowy z poddaszem użytkowym, 4 sypialniami, garażem i tarasem

Elewacje

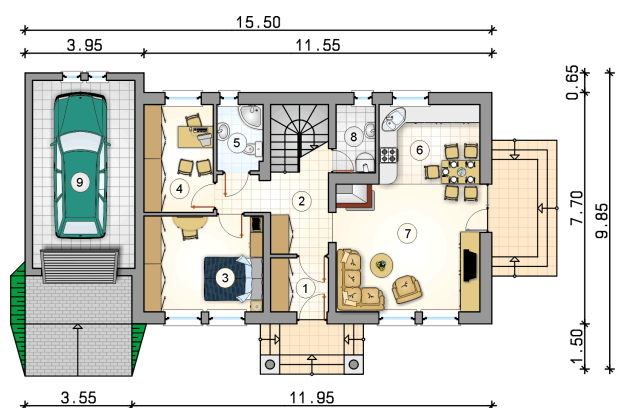


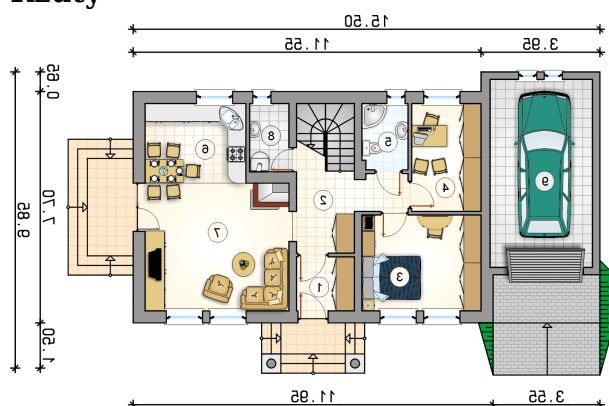
Przekrój



Rzuty

Parter 68.80 m²

przedsiónek	3.45 m ²
hall z komunikacją	8.95 m ²
pokój	12.60 m ²
pokój	8.25 m ²
łazienka	3.35 m ²
kuchnia z jadalnią	8.85 m ²
pokój dzienny	20.40 m ²
kotłownia	2.95 m ²
garaż	21.25 m ²



Rzuty

Poddasze 53.30 m²

hall z komunikacją	4.15 m ²
pokój	9.65 m ²
pokój	10.15 m ²
pokój	11.30 m ²
łazienka	9.40 m ²
pom. gospodarcze	8.65 m ²

