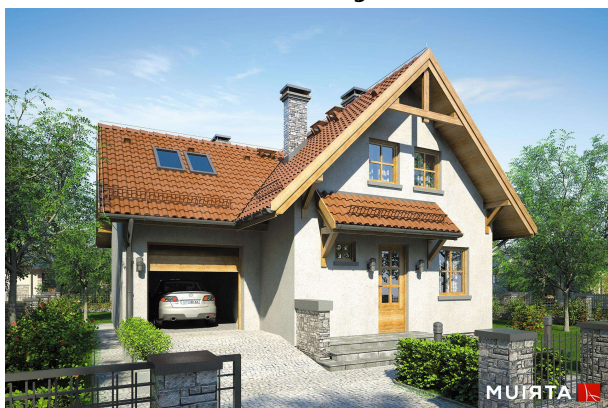
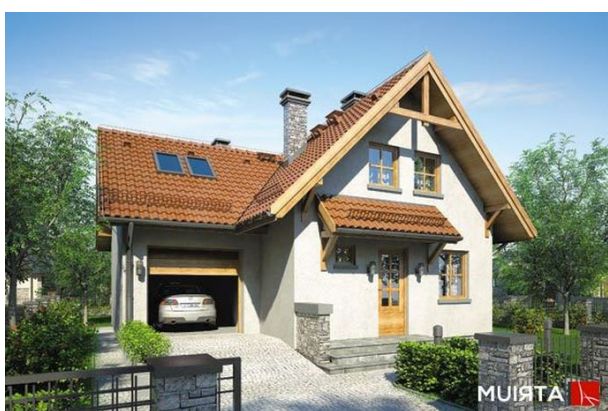


Podstawowe informacje



Dane techniczne projektu

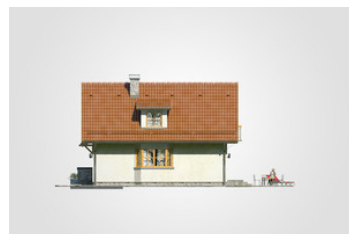
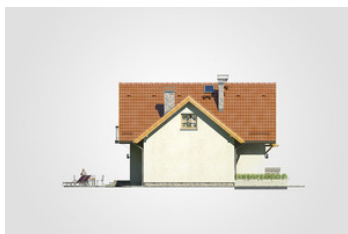
Całkowita powierzchnia	248 m²
Powierzchnia użytkowa	91.15 m²
Powierzchnia zabudowy	91.60 m²
Powierzchnia dachu	173.50 m²
Kubatura	692.20 m³
Wymiary budynku	10.70 x 9.95 m
Kąt nachylenia	45°
Wysokość budynku	7.62 m
Wymiary działki	18.70 x 17.95 m



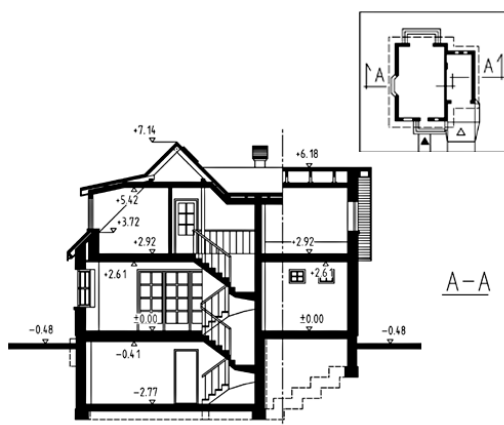
Opis projektu

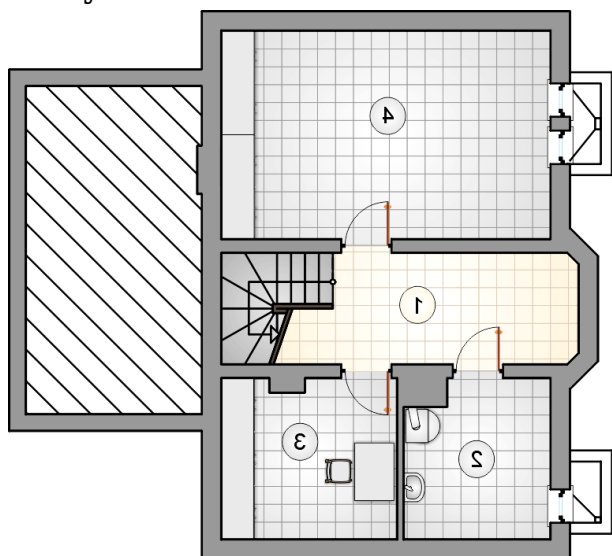
Dom parterowy z poddaszem użytkowym i garażem, z lukarną i ryzalitem, z niezadaszonym tarasem, podpiwniczony

Elewacje



Przekrój

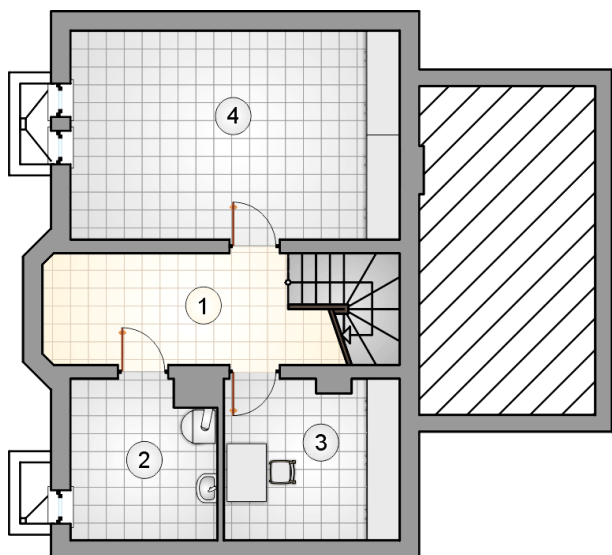


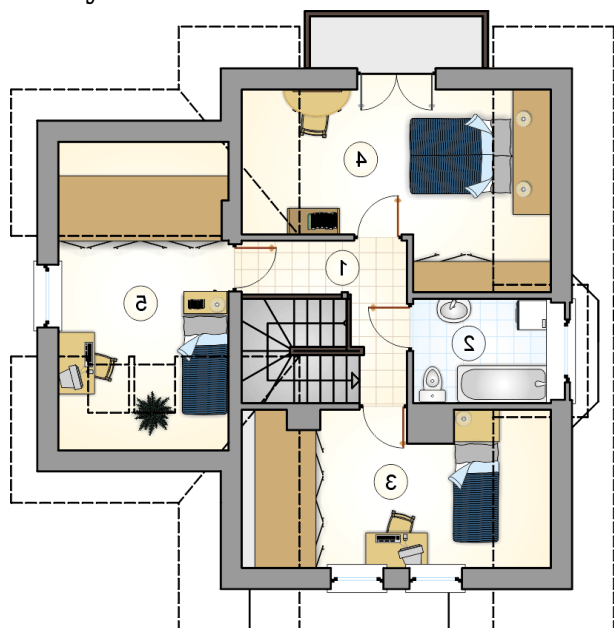
Rzuty

Piwnica 48.45 m²
komunikacja

 10.15 m²
kotłownia

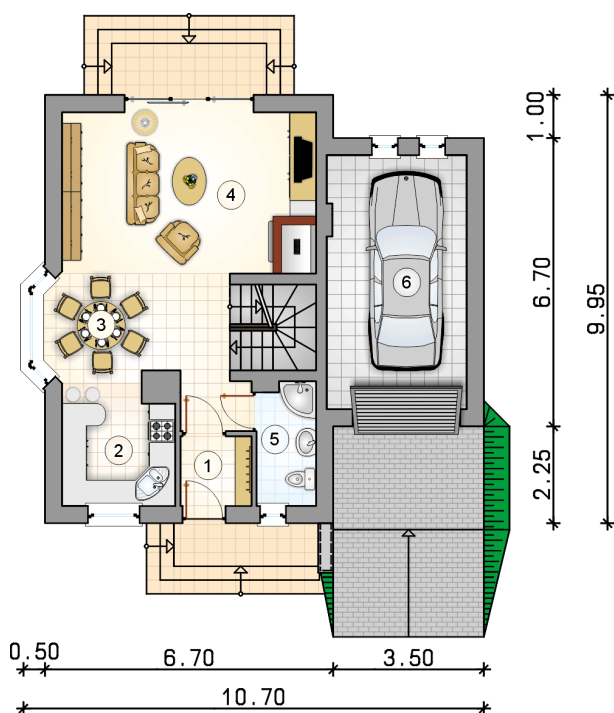
 7.20 m²
piwnica

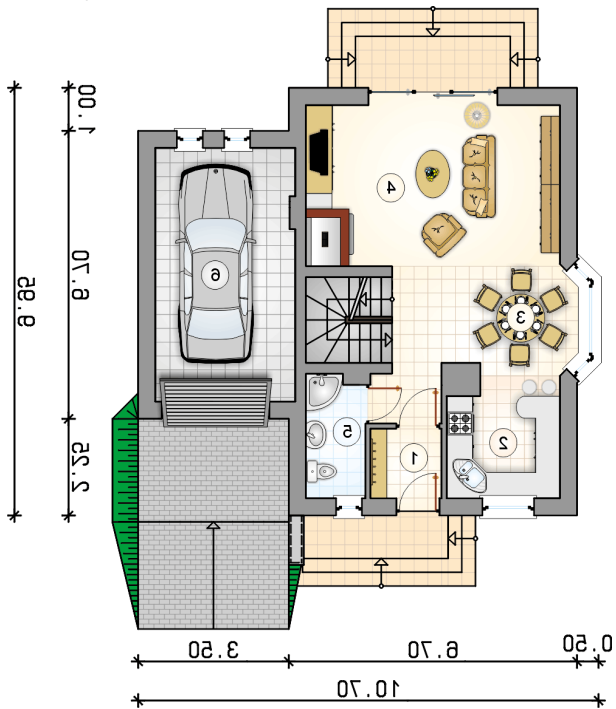
 8.95 m²
piwnica

 22.15 m²


Rzuty

Parter 48.40 m²

przedsiónek	2.65 m ²
kuchnia	7.20 m ²
hall z komunikacją i jadalnią	12.65 m ²
pokój dzienny	22.05 m ²
łazienka z piecem c.o.	3.85 m ²
garaż	19.05 m ²



Rzuty

Poddasze 42.75 m²

hall z komunikacją	5.35 m ²
łazienka	5.25 m ²
pokój	11.10 m ²
pokój	12.80 m ²
pokój	8.25 m ²

