

## Podstawowe informacje



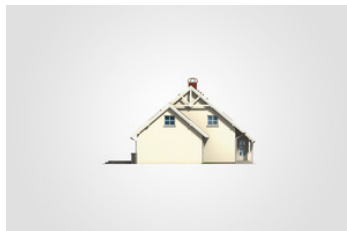
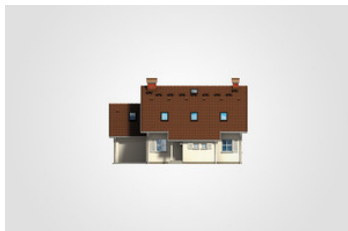
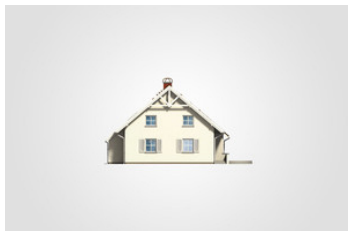
## Dane techniczne projektu

<b>Całkowita powierzchnia</b>	<b>250.85 m<sup>2</sup></b>
<b>Powierzchnia użytkowa</b>	<b>139.55 m<sup>2</sup></b>
<b>Powierzchnia zabudowy</b>	<b>129.65 m<sup>2</sup></b>
<b>Powierzchnia dachu</b>	<b>214.70 m<sup>2</sup></b>
<b>Kubatura</b>	<b>746.05 m<sup>3</sup></b>
<b>Wymiary budynku</b>	<b>13.70 x 12.20 m</b>
<b>Kąt nachylenia</b>	<b>40°</b>
<b>Wysokość budynku</b>	<b>8.43 m</b>
<b>Wymiary działki</b>	<b>21.70 x 20.20 m</b>

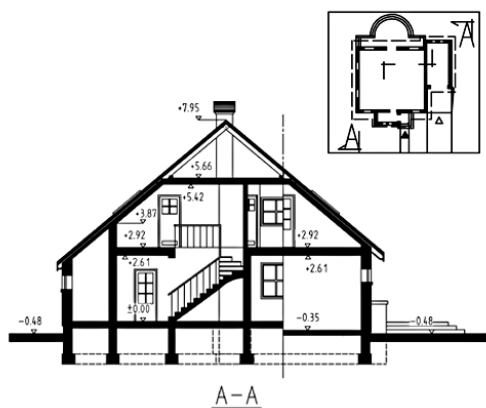
## Opis projektu

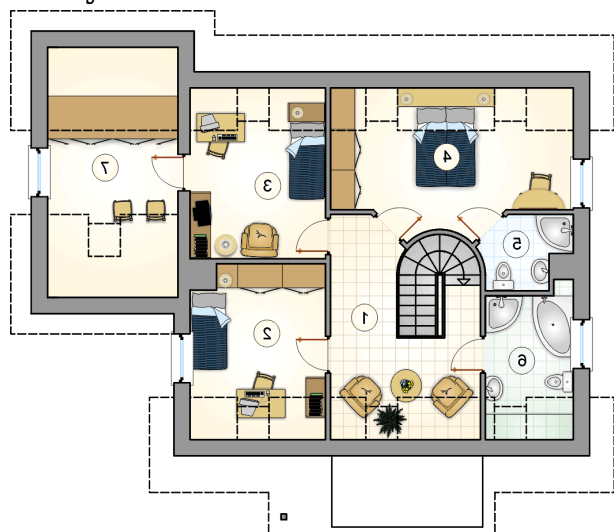
Dom parterowy z poddaszem użytkowym i dwuspadowym dachem, z garażem i półokrągłym, odkrytym tarasem

## Elewacje

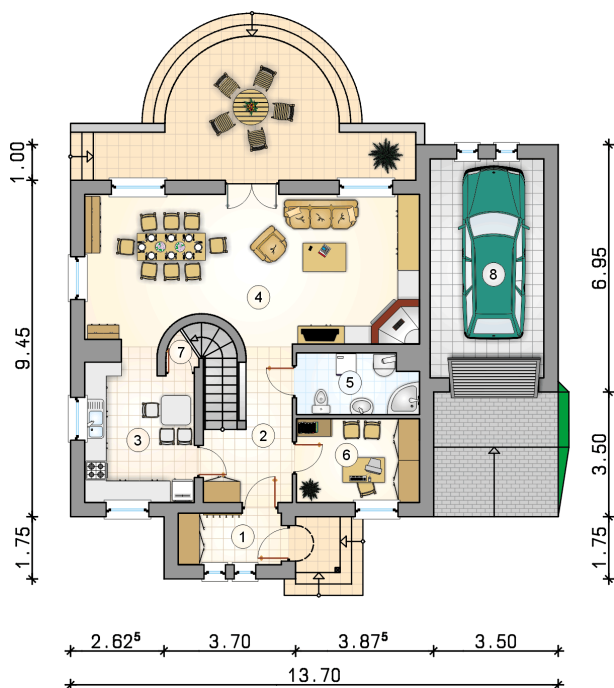


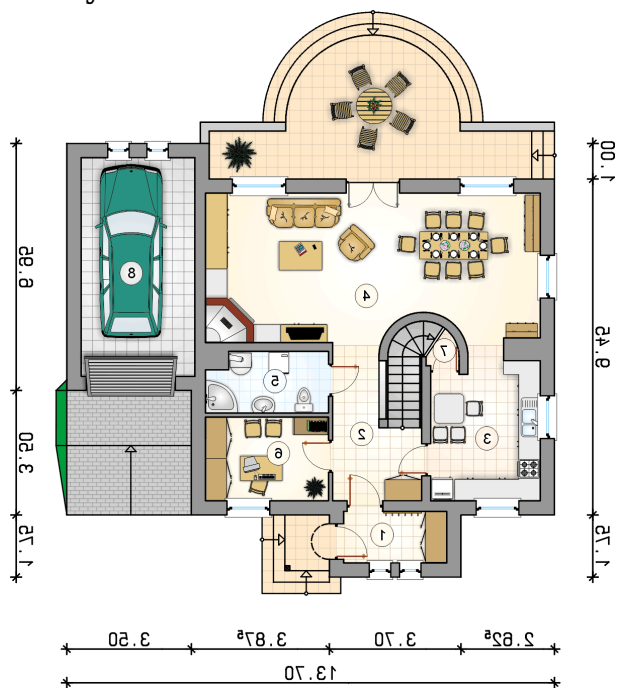
## Przekrój



**Rzuty**

**Parter 77.50 m<sup>2</sup>**

przedsiónek	4.20 m <sup>2</sup>
hall z komunikacją	8.10 m <sup>2</sup>
kuchnia	12.05 m <sup>2</sup>
pokój dzienny z jadalnią	38.25 m <sup>2</sup>
łazienka z piecem c.o.	5.60 m <sup>2</sup>
pokój	8.10 m <sup>2</sup>
schowek	1.20 m <sup>2</sup>
garaż	19.70 m <sup>2</sup>



**Rzuty**

**Poddasze 62.25 m<sup>2</sup>**

hall z komunikacją

 11.65 m<sup>2</sup>

pokój

 10.60 m<sup>2</sup>

pokój

 10.60 m<sup>2</sup>

pokój

 13.45 m<sup>2</sup>

łazienka

 3.45 m<sup>2</sup>

łazienka

 5.65 m<sup>2</sup>

garderoba

 6.85 m<sup>2</sup>
