

Podstawowe informacje



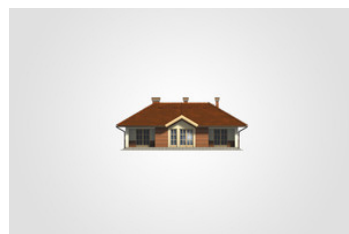
Dane techniczne projektu

Całkowita powierzchnia	186.90 m ²
Powierzchnia użytkowa	117.80 m ²
Powierzchnia zabudowy	186.90 m ²
Powierzchnia dachu	294 m ²
Kubatura	832.05 m ³
Wymiary budynku	14.20 x 19.60 m
Kąt nachylenia	30°
Wysokość budynku	6.07 m
Wymiary działki	22.20 x 27.60 m

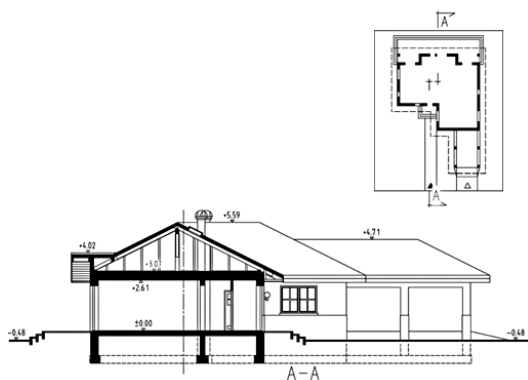
Opis projektu

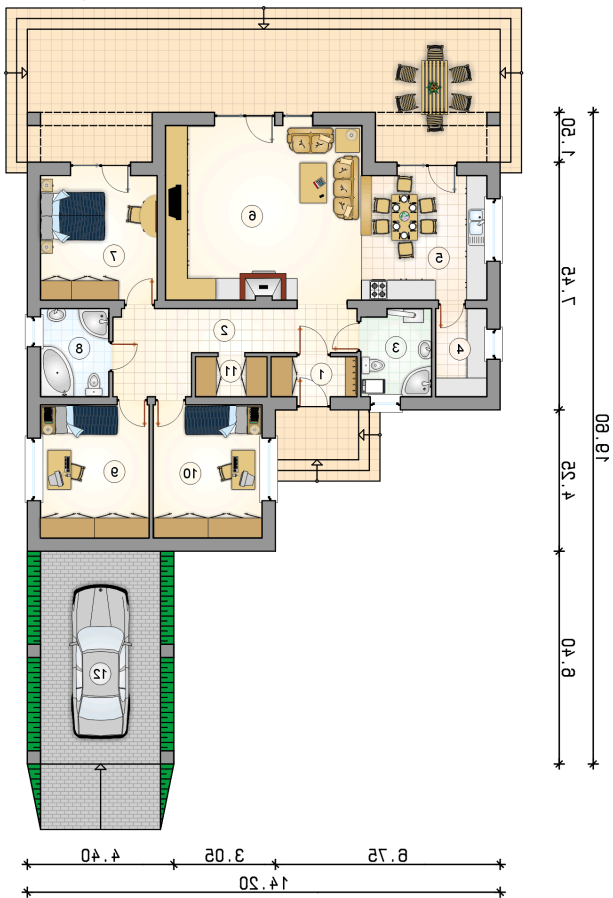
Rozległy dom parterowy z okazałym tarasem wycoczynkowym w tylnej części budynku i wiatą

Elewacje



Przekrój



Rzuty

Parter 140.85 m²

przedsionek	3.10 m ²
pokój	13.10 m ²
garderoba	2.65 m ²
wiata garażowa	23.05 m ²
hall	13.05 m ²
łazienka z piecem c.o.	5.40 m ²
spizarnia	4.10 m ²
kuchnia z jadalnią	13.40 m ²
pokój dzienny	31.35 m ²
pokój	13.15 m ²
łazienka	5.45 m ²
pokój	13.05 m ²

