

## Podstawowe informacje



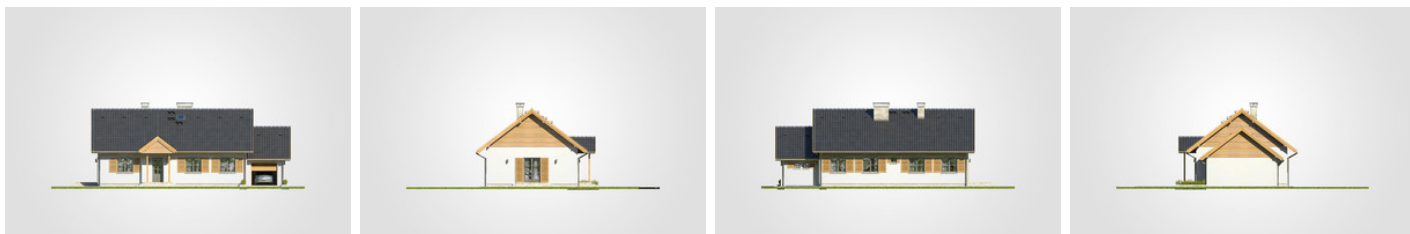
## Dane techniczne projektu

<b>Całkowita powierzchnia</b>	<b>151.05 m<sup>2</sup></b>
<b>Powierzchnia użytkowa</b>	<b>98.05 m<sup>2</sup></b>
<b>Powierzchnia zabudowy</b>	<b>151 m<sup>2</sup></b>
<b>Powierzchnia dachu</b>	<b>242.70 m<sup>2</sup></b>
<b>Kubatura</b>	<b>797.75 m<sup>3</sup></b>
<b>Wymiary budynku</b>	<b>17.85 x 9.80 m</b>
<b>Kąt nachylenia</b>	<b>37°</b>
<b>Wysokość budynku</b>	<b>7.42 m</b>
<b>Wymiary działki</b>	<b>24.85 x 17.90 m</b>

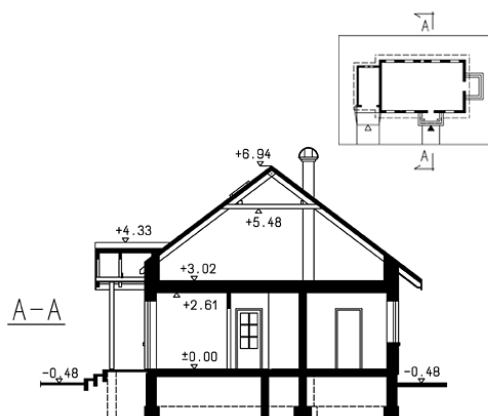
## Opis projektu

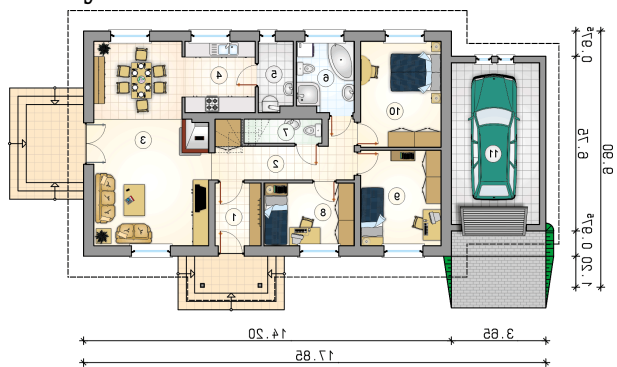
Parterowy dom z wejściem w stylu dworcowym, tarasem umiejscowionym z boku budynku oraz z garażem

## Elewacje



## Przekrój



**Rzuty**

**Parter 98.05 m<sup>2</sup>**

<b>przedsionek</b>	4.30 m <sup>2</sup>
<b>pokój</b>	12.70 m <sup>2</sup>
<b>garaż</b>	21.25 m <sup>2</sup>
<b>hall z komunikacją</b>	9.20 m <sup>2</sup>
<b>pokój dzienny z jadalnią</b>	32.05 m <sup>2</sup>
<b>kuchnia</b>	7.55 m <sup>2</sup>
<b>kotłownia</b>	3.60 m <sup>2</sup>
<b>łazienka</b>	5.95 m <sup>2</sup>
<b>w.c.</b>	2.80 m <sup>2</sup>
<b>pokój</b>	8.45 m <sup>2</sup>
<b>pokój</b>	11.45 m <sup>2</sup>

