

Podstawowe informacje



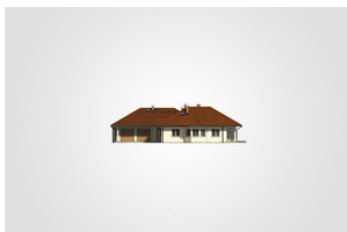
Dane techniczne projektu

Całkowita powierzchnia	385.55 m²
Powierzchnia użytkowa	220.90 m²
Powierzchnia zabudowy	385.85 m²
Powierzchnia dachu	556.70 m²
Kubatura	1 872.55 m³
Wymiary budynku	32.25 x 22.65 m
Kąt nachylenia	30°
Wysokość budynku	6.83 m
Wymiary działki	40.25 x 29.90 m

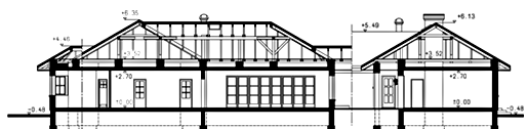
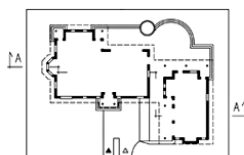
Opis projektu

Niezwykle przestronny dom parterowy, dwa niezależne mieszkania, rozległy taras wypoczynkowy i 2-stanowiskowy garaż

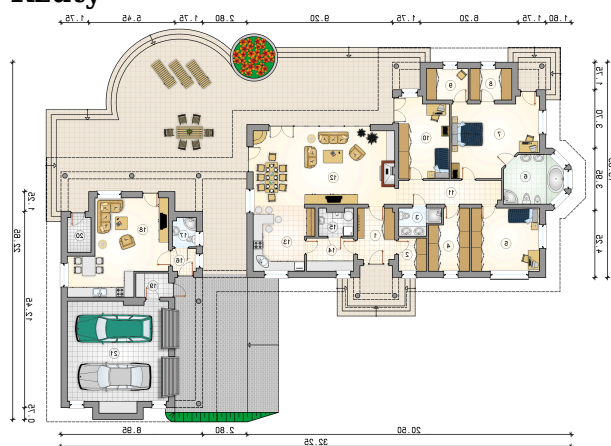
Elewacje



Przekrój



A-A

Rzuty

Parter 220.90 m²

przedsionek	7.60 m ²
pokój	15.90 m ²
komunikacja	9.80 m ²
pokój dzienny	41.70 m ²
kuchnia z jadalnią	14.95 m ²
spizarnia	6.25 m ²
kotłownia	3.60 m ²
przedsionek	2.15 m ²
łazienka	2.70 m ²
pokój z aneksem kuchennym	30.25 m ²
kotłownia	3.15 m ²
garderoba	3.70 m ²
pom. gospodarcze	3.30 m ²
garaż	42.10 m ²
łazienka	4.05 m ²
garderoba	9.40 m ²
pokój	17.20 m ²
łazienka	10.90 m ²
pokój	23.70 m ²
garderoba	5.30 m ²
garderoba	5.30 m ²

