

Podstawowe informacje



Dane techniczne projektu

Całkowita powierzchnia	87.23 m²
Powierzchnia użytkowa	73.57 m²
Powierzchnia zabudowy	116.44 m²
Powierzchnia dachu	171 m²
Kubatura	277.88 m³
Wymiary budynku	9.80 x 15.90 m
Kąt nachylenia	30°
Wysokość budynku	5.66 m
Wymiary działki	15.30 x 23.90 m



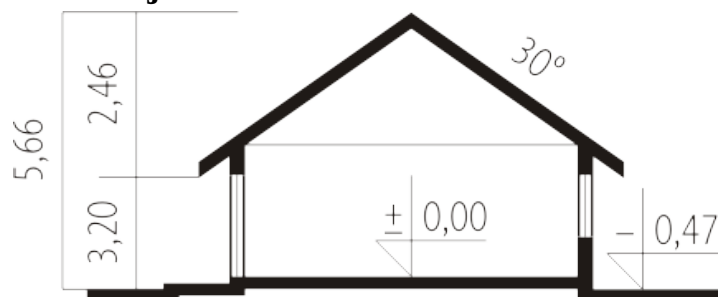
Opis projektu

Przytulny dom letniskowy z bali, parterowy, niepodpiwniczony z możliwością doprojektowania piwnicy, przeznaczony dla 3-4-osobowej rodziny. Salon z wyjściem na drewniany taras jest połączony grillem zewnętrznym z kuchnią i jadalnią. Na parterze mieszczą się także dwie sypialnie i łazienka. Wiaty garażowa sąsiaduje z pomieszczeniem gospodarczym. Kominiek zaplanowano tak, aby mógł on być jednym źródłem ogrzewania. Wnętrze domu bardzo przestronne, z widocznymi elementami konstrukcyjnymi ścian i dachu.

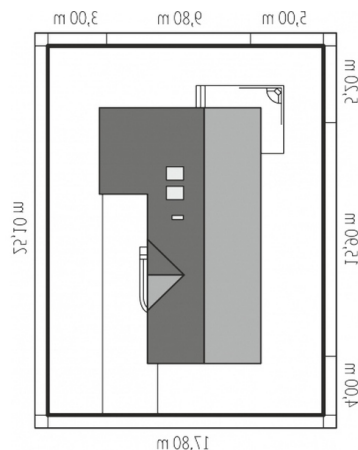
Elewacje

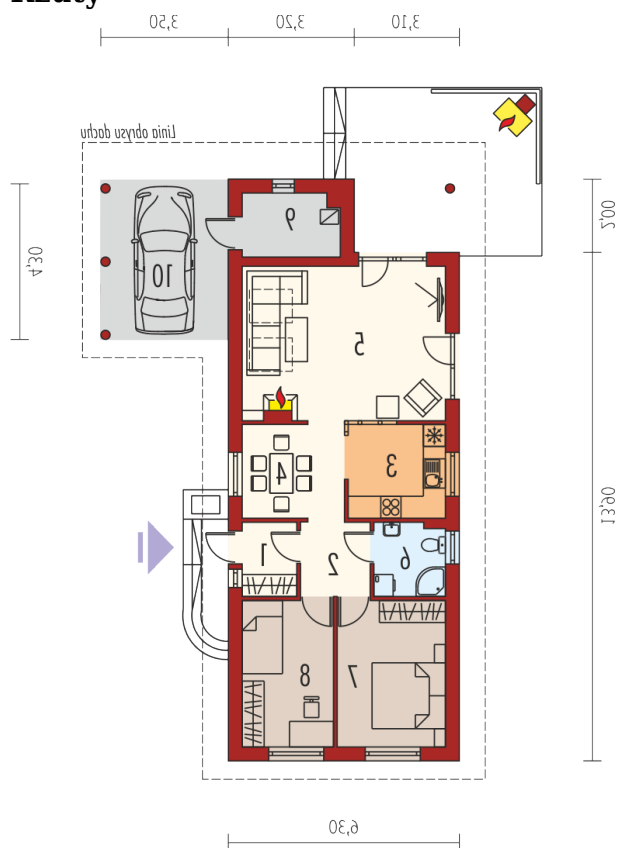


Przekrój



Sytuacje



Rzuty

Parter 87.23 m²

Wiatrołap	3.04 m ²
Wiatra samochodowa	13.66 m ²
Hol	3.68 m ²
Kuchnia	6.71 m ²
Jadalnia	6.97 m ²
Pokój dzienny	23.50 m ²
Łazienka	3.75 m ²
Sypialnia	11.85 m ²
Sypialnia	10.01 m ²
Pom. gospodarcze	4.06 m ²