

Podstawowe informacje



Dane techniczne projektu

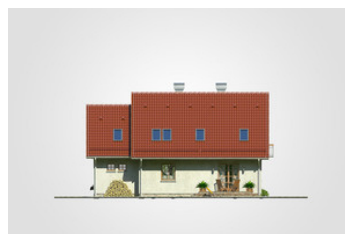
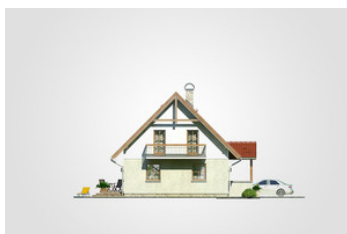
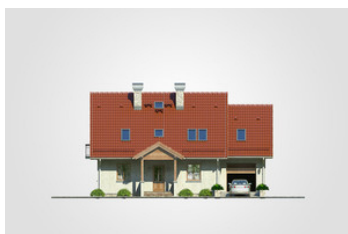
Całkowita powierzchnia	234.65 m²
Powierzchnia użytkowa	131.95 m²
Powierzchnia zabudowy	119.85 m²
Powierzchnia dachu	226 m²
Kubatura	724.15 m³
Wymiary budynku	13.95 x 10.70 m
Kąt nachylenia	45°
Wysokość budynku	8.70 m
Wymiary działki	21.99 x 18.72 m



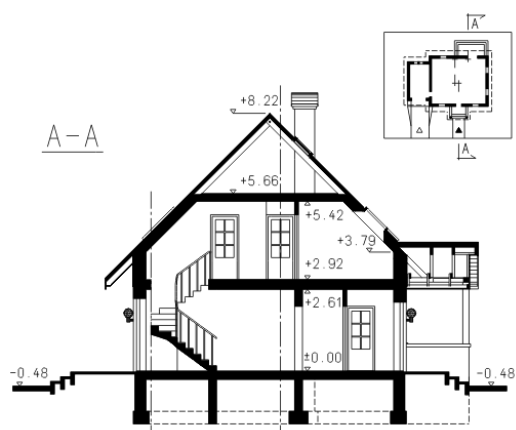
Opis projektu

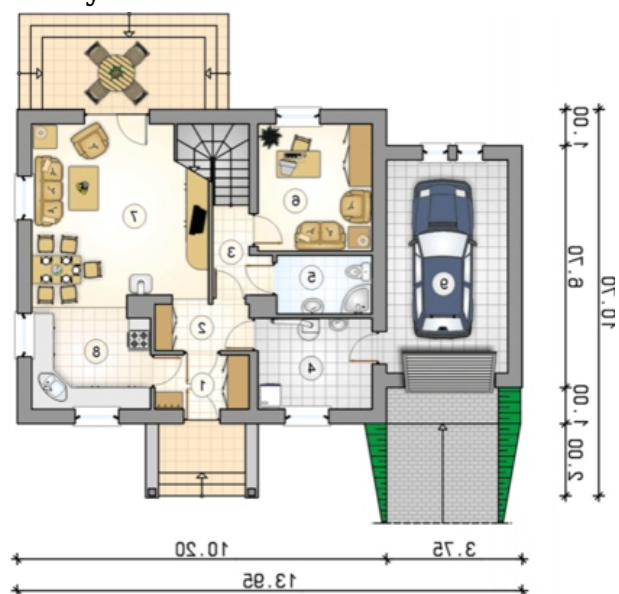
Parterowy dom z poddaszem użytkowym i garażem, z gankiem, 4 sypialniami i niezadaszonym tarasem, niepodpiwniczony

Elewacje

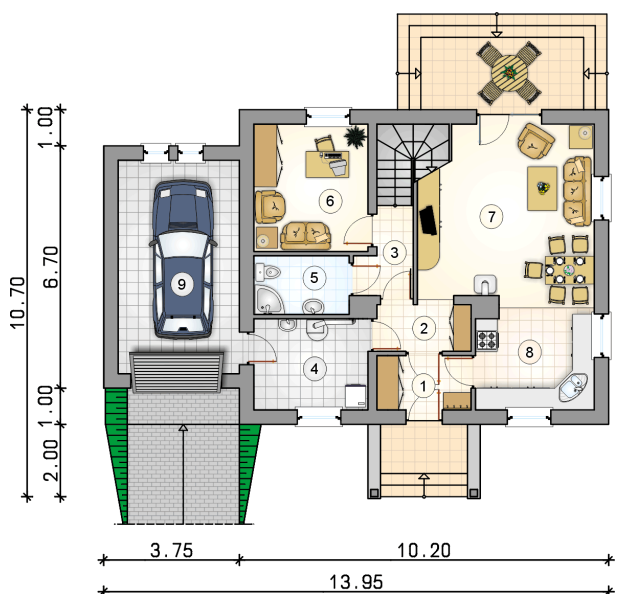


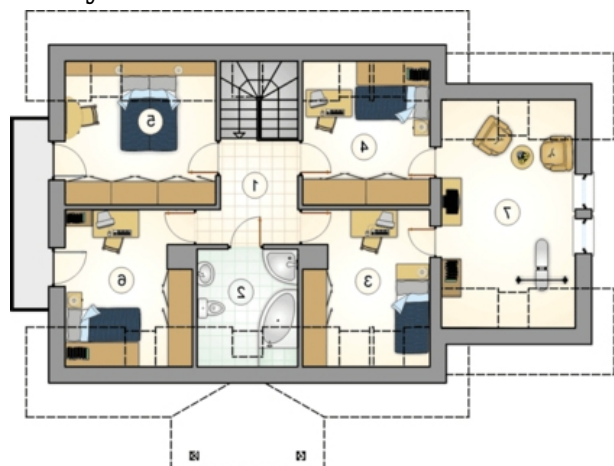
Przekrój



Rzuty

Parter 66.40 m²

przedsiónek	3.90 m ²
hall	3.50 m ²
hall z komunikacją	3.20 m ²
kotłownia	7.95 m ²
łazienka	4.25 m ²
pokój	11.10 m ²
pokój dzienny z jadalnią	23.90 m ²
kuchnia	8.60 m ²
garaż	19.75 m ²



Rzuty

Poddasze 65.55 m²

hall z komunikacją

 6.00 m²

łazienka

 5.50 m²

pokój

 9.85 m²

pokój

 9.15 m²

pokój

 10.85 m²

pokój

 9.85 m²

pokój

 14.35 m²
