

## Podstawowe informacje



## Dane techniczne projektu

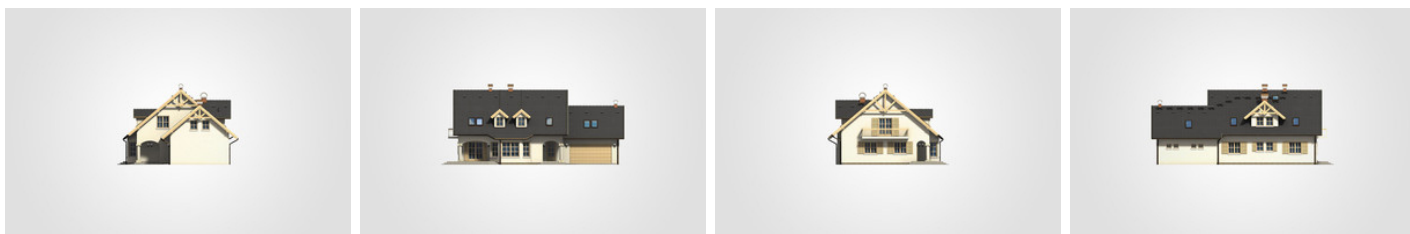
<b>Całkowita powierzchnia</b>	<b>361.35 m<sup>2</sup></b>
<b>Powierzchnia użytkowa</b>	<b>203.35 m<sup>2</sup></b>
<b>Powierzchnia zabudowy</b>	<b>180.70 m<sup>2</sup></b>
<b>Powierzchnia dachu</b>	<b>313 m<sup>2</sup></b>
<b>Kubatura</b>	<b>1 137 m<sup>3</sup></b>
<b>Wymiary budynku</b>	<b>19.15 x 12.06 m</b>
<b>Kąt nachylenia</b>	<b>40°</b>
<b>Wysokość budynku</b>	<b>8.98 m</b>
<b>Wymiary działki</b>	<b>27.15 x 20.06 m</b>



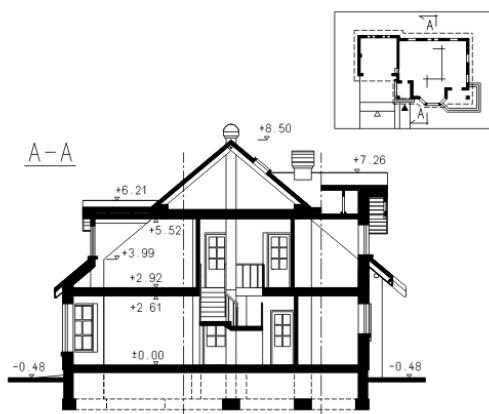
## Opis projektu

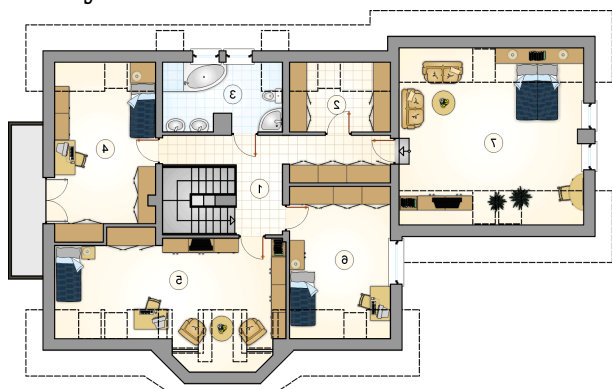
Dom z poddaszem użytkowym, parterowy, z lukarnami i przeszklonym ryzalitem, z 4 sypialniami i garażem 2-stanowiskowym

## Elewacje

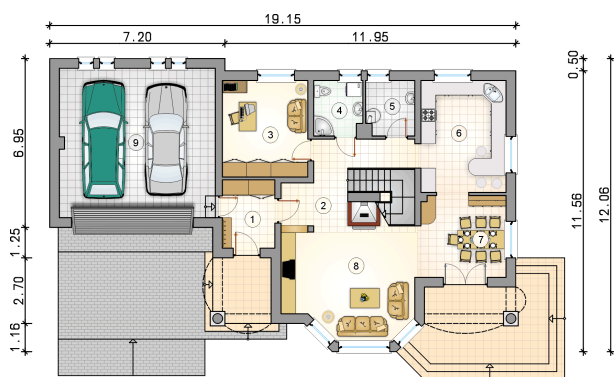


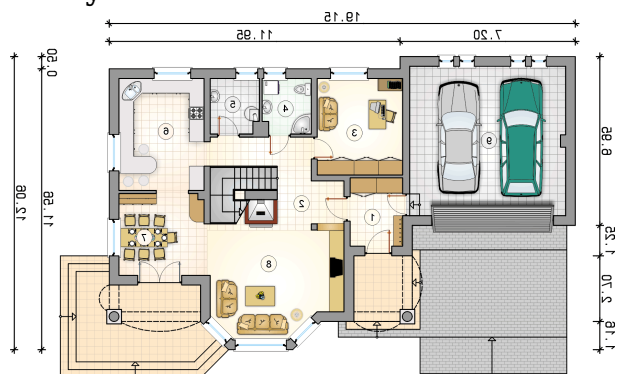
## Przekrój



**Rzuty**

**Parter 93.70 m<sup>2</sup>**

przedsiónek	6.05 m <sup>2</sup>
hall z komunikacją	10.15 m <sup>2</sup>
pokój	13.90 m <sup>2</sup>
łazienka	4.50 m <sup>2</sup>
kotłownia	4.50 m <sup>2</sup>
kuchnia	16.35 m <sup>2</sup>
jadalnia	12.05 m <sup>2</sup>
pokój dzienny	26.20 m <sup>2</sup>
garaż	38.90 m <sup>2</sup>



**Rzuty**

**Poddasze 109.65 m<sup>2</sup>**

hall z komunikacją	14.35 m <sup>2</sup>
garderoba	5.45 m <sup>2</sup>
łazienka	8.35 m <sup>2</sup>
pokój	17.55 m <sup>2</sup>
pokój	23.30 m <sup>2</sup>
pokój	15.45 m <sup>2</sup>
pokój	25.20 m <sup>2</sup>

