

Podstawowe informacje



Dane techniczne projektu

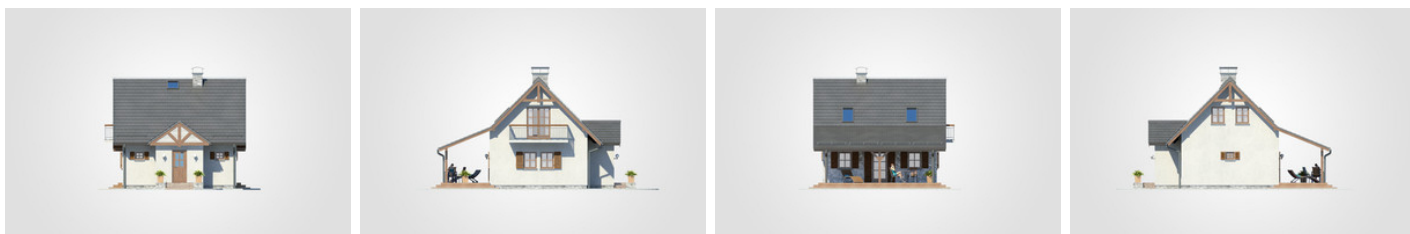
Całkowita powierzchnia	129.50 m²
Powierzchnia użytkowa	59.60 m²
Powierzchnia zabudowy	78.65 m²
Powierzchnia dachu	132.70 m²
Kubatura	381.90 m³
Wymiary budynku	7.70 x 8.40 m
Kąt nachylenia	45°
Wysokość budynku	7.58 m
Wymiary działki	15.70 x 19.40 m



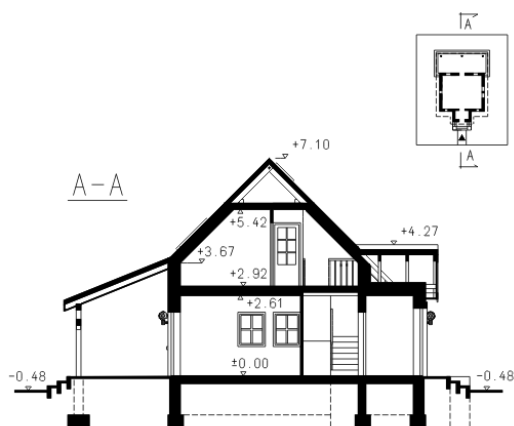
Opis projektu

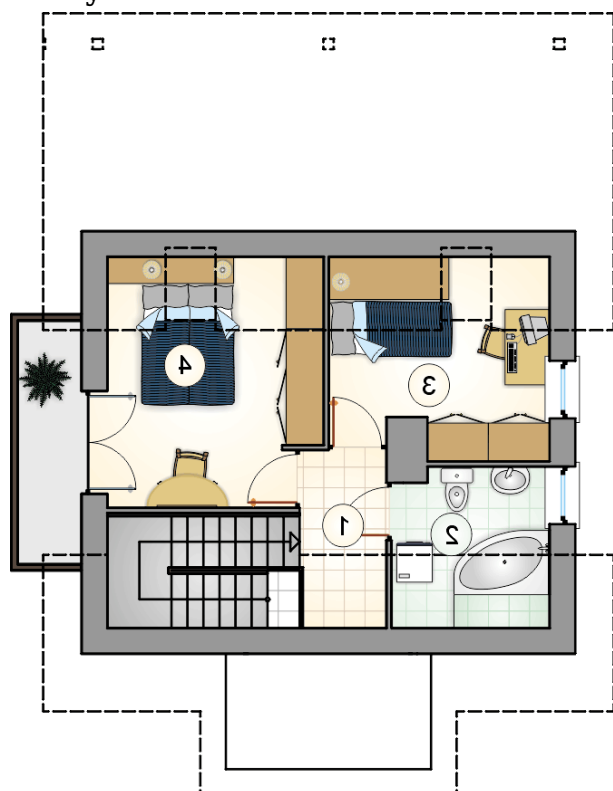
Mały dom parterowy z poddaszem użytkowym, idealny na wąską działkę, z przestronnym, zadaszonym tarasem

Elewacje

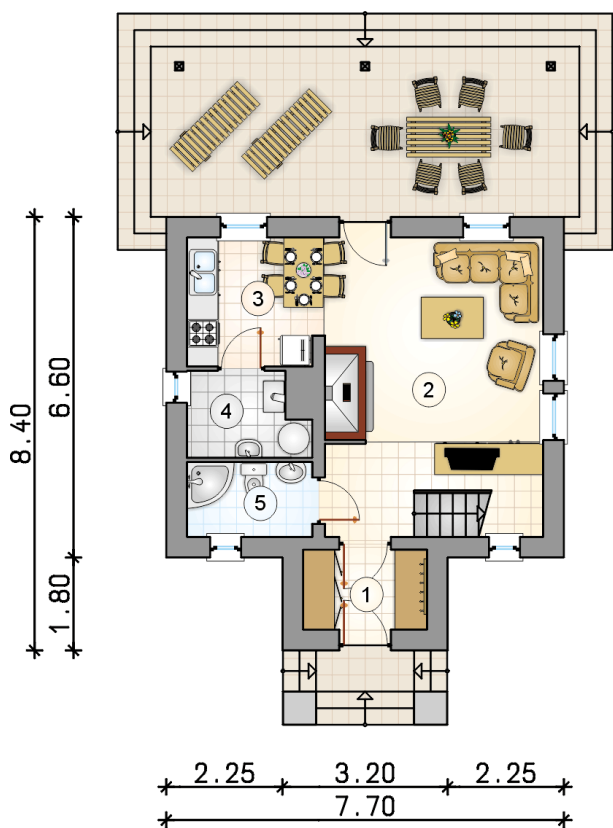


Przekrój



Rzuty

Parter 37.75 m²

przedsiónek	3.70 m ²
pokój dzienny z komunikacją	20.65 m ²
kuchnia	6.30 m ²
kotłownia	3.60 m ²
łazienka	3.50 m ²



Rzuty
