

Podstawowe informacje



Dane techniczne projektu

Całkowita powierzchnia	132.45 m²
Powierzchnia użytkowa	91.65 m²
Powierzchnia zabudowy	124.75 m²
Powierzchnia dachu	187.40 m²
Wymiary budynku	13.60 x 9.20 m
Kąt nachylenia	30°
Wysokość budynku	6.44 m
Wymiary działki	20.60 x 18.90 m



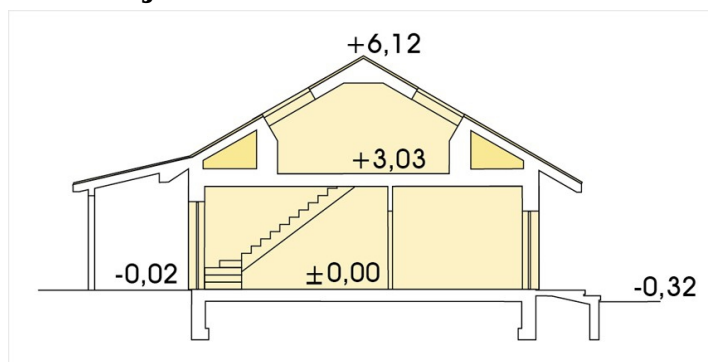
Opis projektu

Nina III Nova A to bardzo elegancki dom przeznaczony dla rodziny 4-6 osobowej. Podobnie jak pierwowzór, Nina II Nova oraz Nina, dom ten został zaprojektowany z myślą o jak najekonomiczniejszej budowie i jak najbardziej praktycznym i tanim użytkowaniu. Jedynymi ścianami nośnymi są ściany zewnętrzne i krótkie ostrogi przy schodach oraz wejściu do domu. Tym samym tylko te ściany są fundamentowane. Wewnętrzne ściany są ścianami działowymi i jeśli zajdzie taka potrzeba mogą być swobodnie przemieszczone zarówno w trakcie adaptacji jak i później w trakcie użytkowania, k...

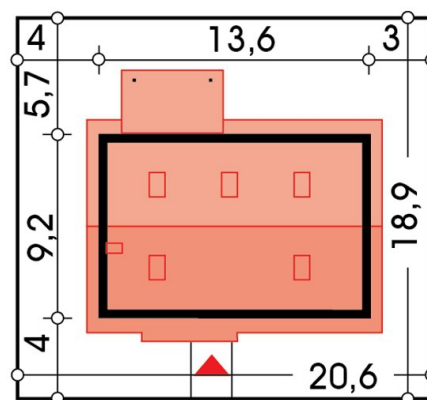
Elewacje

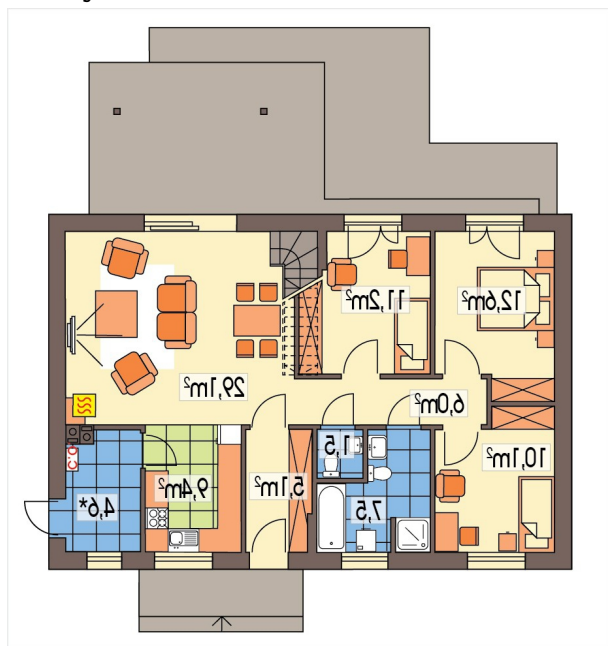


Przekrój

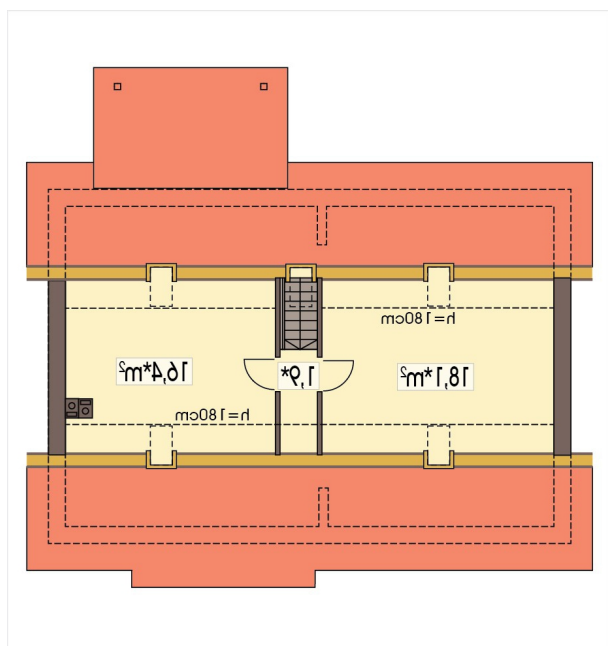


Sytuacje



Rzuty

Parter 97.55 m²

Wiatrołap	5.30 m ²
Kuchnia	8.25 m ²
Hall	6.00 m ²
WC	1.50 m ²
Łazienka	7.50 m ²
Pokój	10.85 m ²
Pokój	12.60 m ²
Pokój	10.95 m ²
Pokój dzienny	28.70 m ²
Kotłownia	5.90 m ²


Poddasze 34.90 m²

Korytarz	1.90 m ²
Poddasze do adaptacji	17.40 m ²
Poddasze do adaptacji	15.60 m ²