

Podstawowe informacje



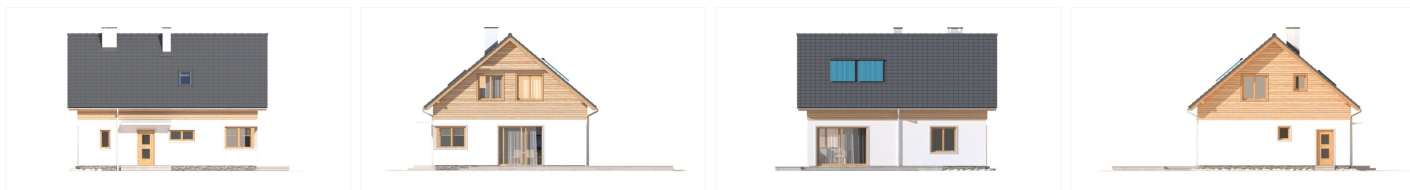
Dane techniczne projektu

Powierzchnia użytkowa	99.89 m²
Powierzchnia zabudowy	94.50 m²
Powierzchnia dachu	153.80 m²
Wymiary budynku	10.50 x 9 m
Kąt nachylenia	40°
Wysokość budynku	8.02 m
Wymiary działki	18.50 x 17 m

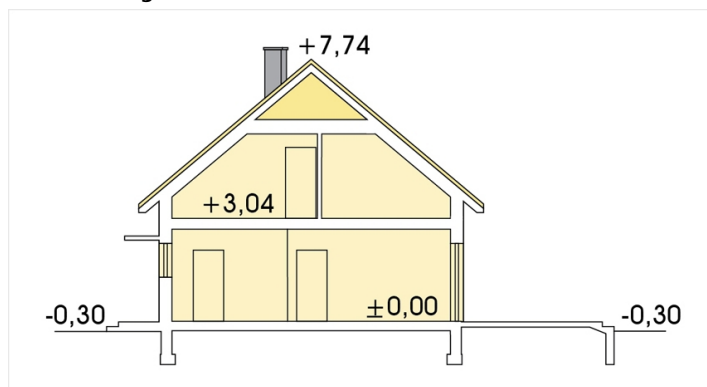
Opis projektu

Jantar jest domem przeznaczonym dla 4-6 osobowej rodziny. Nowoczesna i elegancka forma kryje wyjątkowo praktyczne wnętrze. Piękna kuchnia z narożnymi oknami, przez które świetnie widać front posesji, jest otwarta na duży salon. Praktyczne schody prowadzą na poddasze w sposób bardzo przemyślany. Domownicy nie muszą przechodzić przez środek salonu by móc znaleźć się na piętrze. Na poddaszu znajdują się trzy wygodne sypialnie oraz piękna łazienka. Piękne duże okna tarasowe doświetlają salon z dwu stron dzięki czemu łatwo dostosować ten dom do działki o dowolnym ustawieniu...

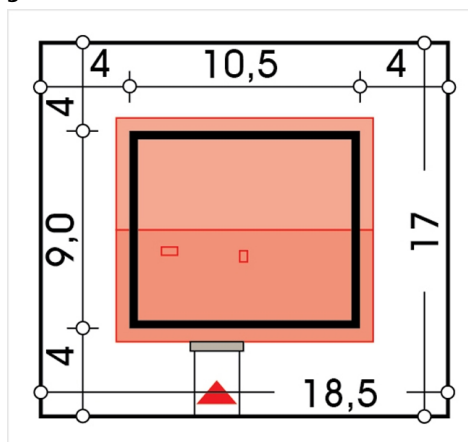
Elewacje



Przekrój



Sytuacje



Rzuty