

## Podstawowe informacje



## Dane techniczne projektu

<b>Powierzchnia użytkowa</b>	<b>142.20 m<sup>2</sup></b>
<b>Powierzchnia zabudowy</b>	<b>100.50 m<sup>2</sup></b>
<b>Powierzchnia dachu</b>	<b>67.10 m<sup>2</sup></b>
<b>Kąt nachylenia</b>	<b>40°</b>
<b>Wysokość budynku</b>	<b>10.38 m</b>
<b>Wymiary działki</b>	<b>11.54 x 0 m</b>



## Opis projektu

Diana Grande to nowoczesny i funkcjonalny skrajny segment dla domu Diana, który może również być segmentem domu w zabudowie bliźniaczej. Charakter domu utrzymany jest w nowoczesnej stylistyce. Do domu wchodzi się przez wiatrołap gdzie przewidziane jest wiele miejsca na garderobę. Salon łączy się z jadalnią i aneksem kuchennym. Na taras prowadzą drzwi balkonowe a sam salon doświetlony jest dodatkowo reprezentacyjnym oknem narożnym. Na parterze znajduje się jeszcze dodatkowy pokój, łazienka, garaż a pod schodami mini spiżarnia-składzik. Na piętrze znajdują się trzy sypial...

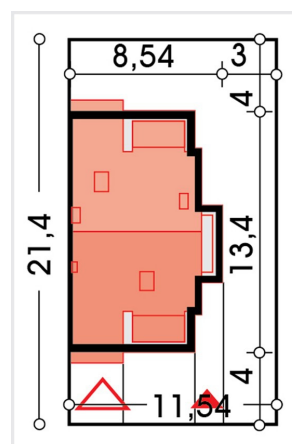
## Elewacje



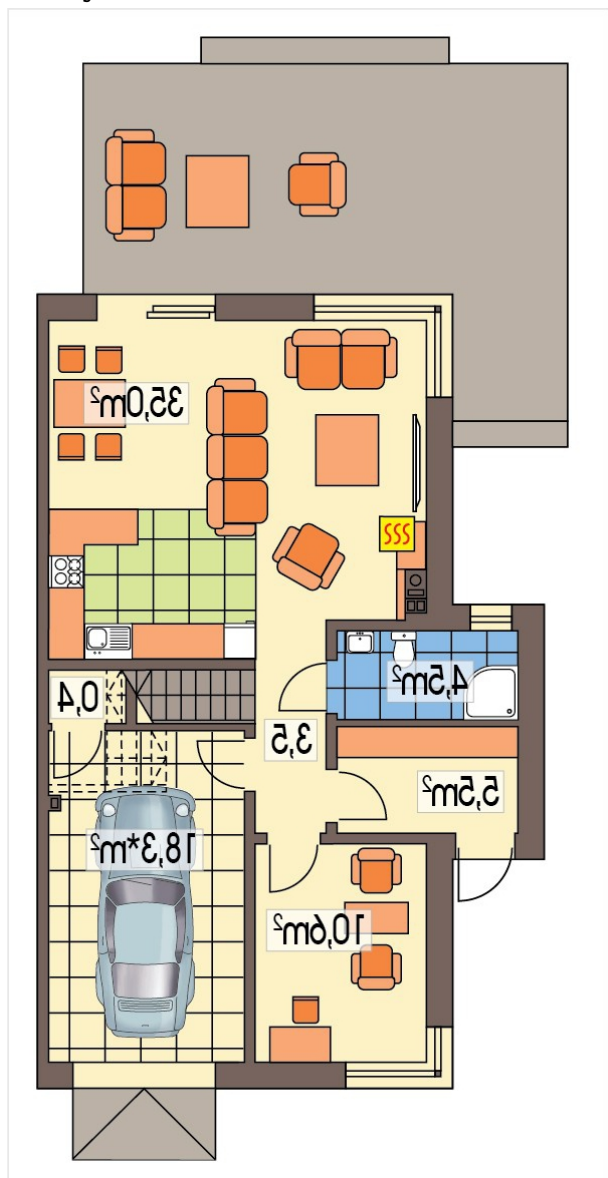
## Przekrój

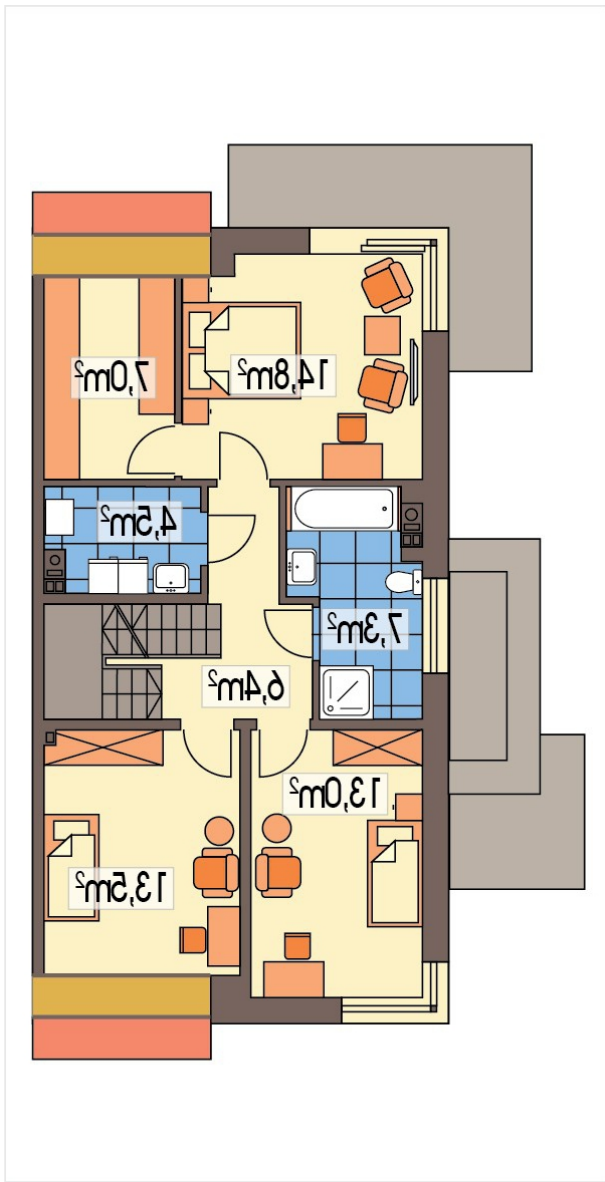


## Sytuacje



**Rzuty**





DOBRY DOM  
ul. Wrzesława Romańczuka 6, 35-302 Rzeszów  
+48 17 852 52 30  
08:00 - 16:00

waldemar.kowalski@grupadobrydom.pl  
Podane ceny nie stanowią oferty handlowej w rozumieniu art. 66 par. 1 Kodeksu Cywilnego

**Rzuty**

