

## Podstawowe informacje



## Dane techniczne projektu

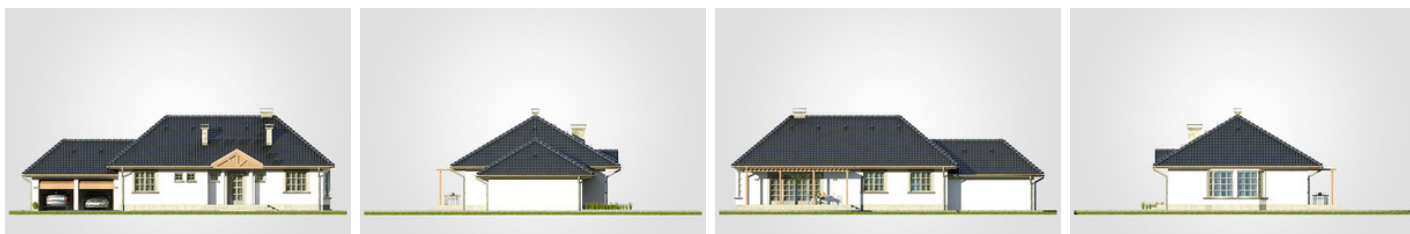
<b>Całkowita powierzchnia</b>	<b>178.15 m<sup>2</sup></b>
<b>Powierzchnia użytkowa</b>	<b>111.10 m<sup>2</sup></b>
<b>Powierzchnia zabudowy</b>	<b>178.65 m<sup>2</sup></b>
<b>Powierzchnia dachu</b>	<b>267.85 m<sup>2</sup></b>
<b>Kubatura</b>	<b>809.50 m<sup>3</sup></b>
<b>Wymiary budynku</b>	<b>20.70 x 9.70 m</b>
<b>Kąt nachylenia</b>	<b>30°</b>
<b>Wysokość budynku</b>	<b>6.61 m</b>
<b>Wymiary działki</b>	<b>27.70 x 17.70 m</b>



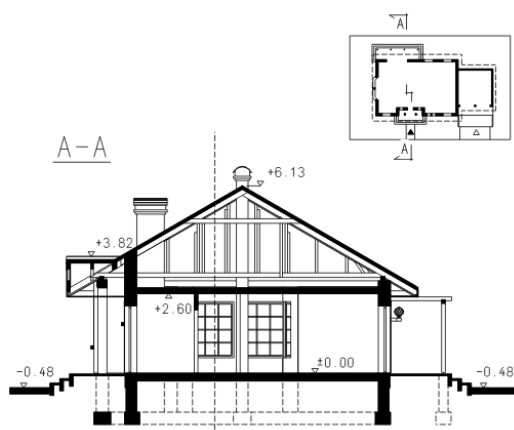
## Opis projektu

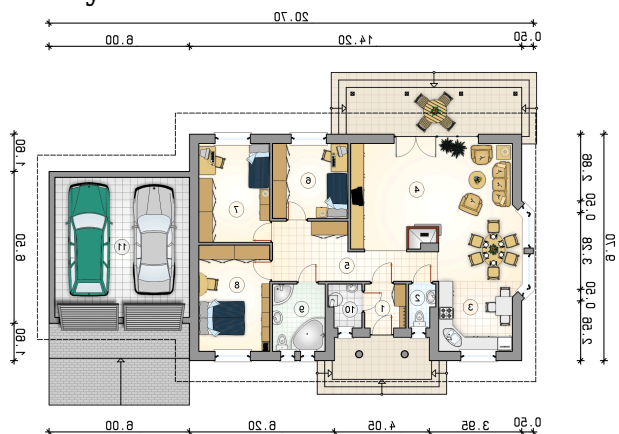
Przestronny parterowy dom z wejściem w stylu dworskowym, oryginalną pergolą nad tarasem i 2-stanowiskowym garażem

## Elewacje



## Przekrój



**Rzuty**

**Parter 111.10 m<sup>2</sup>**

przedsionek	3.30 m <sup>2</sup>
kotłownia	2.50 m <sup>2</sup>
garaż	34.50 m <sup>2</sup>
w.c.	1.95 m <sup>2</sup>
kuchnia	9.65 m <sup>2</sup>
pokój dzienny z jadalnią	37.00 m <sup>2</sup>
hall	12.75 m <sup>2</sup>
pokój	10.85 m <sup>2</sup>
pokój	13.30 m <sup>2</sup>
pokój	13.30 m <sup>2</sup>
łazienka	6.50 m <sup>2</sup>

