

## Podstawowe informacje



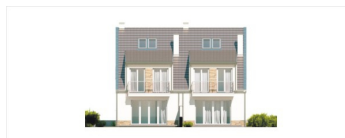
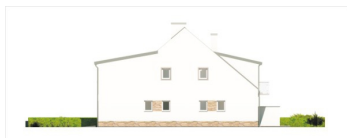
## Dane techniczne projektu

<b>Powierzchnia użytkowa</b>	<b>104.40 m<sup>2</sup></b>
<b>Powierzchnia zabudowy</b>	<b>88 m<sup>2</sup></b>
<b>Powierzchnia dachu</b>	<b>102.10 m<sup>2</sup></b>
<b>Kąt nachylenia</b>	<b>40°</b>
<b>Wysokość budynku</b>	<b>9 m</b>
<b>Wymiary działki</b>	<b>20.16 x 0 m</b>

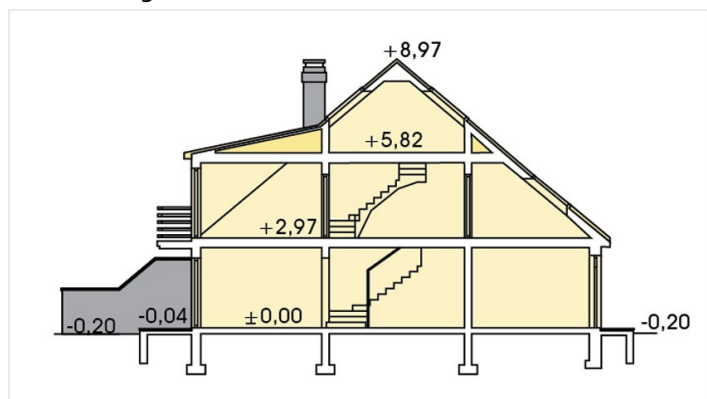
## Opis projektu

Zestawienie segmentów: lewego i prawego projektu Erwin w układzie zabudowy szeregowej lub bliźniaczej. Jeden segment przeznaczony jest dla rodziny 3-5 osobowej, niepodpiwniczony, z wbudowanym garażem. Wygodny, funkcjonalny, o prostej konstrukcji, optymalnie wykorzystana kubatura budynku powoduje, że mimo niewielkich gabarytów, dom ma dość dużą powierzchnię użytkową osiągniętą rozsądnym nakładem finansowym. Wszystkie sypialnie piętra mają wyjście na balkon, co sprawia, że nawet w ciasnej zabudowie miejskiej, mieszkańcy zachowują komfort kontaktu z otoczeniem. Wygodny dostęp do poddasza daje...

## Elewacje



## Przekrój



## Sytuacje

