

Podstawowe informacje



Dane techniczne projektu

Powierzchnia użytkowa	104.40 m²
Powierzchnia zabudowy	90.60 m²
Powierzchnia dachu	102.10 m²
Kąt nachylenia	40°
Wysokość budynku	9 m
Wymiary działki	14.23 x 0 m



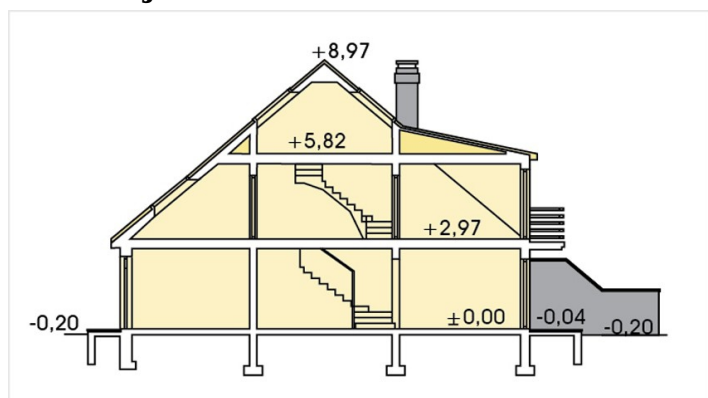
Opis projektu

Projekt domu wolnostojącego na podstawie szeregiera Erwin, dla rodziny 3-5 osobowej, niepodpiwniczony, z wbudowanym garażem. Wygodny, funkcjonalny, o prostej konstrukcji, optymalnie wykorzystana kubatura budynku powoduje, że mimo niewielkich gabarytów, dom ma dość dużą powierzchnię użytkową osiągniętą rozsądnym nakładem finansowym. Wszystkie sypialnie piętra mają wyjście na balkon, co sprawia, że nawet w ciasnej zabudowie miejskiej, mieszkańcy zachowują komfort kontaktu z otoczeniem. Wygodny dostęp do poddasza daje możliwość wykorzystania go jako dodatkowego pokoju. Prosta, symetryczna bryła...

Elewacje



Przekrój



Sytuacje

