

Podstawowe informacje



Dane techniczne projektu

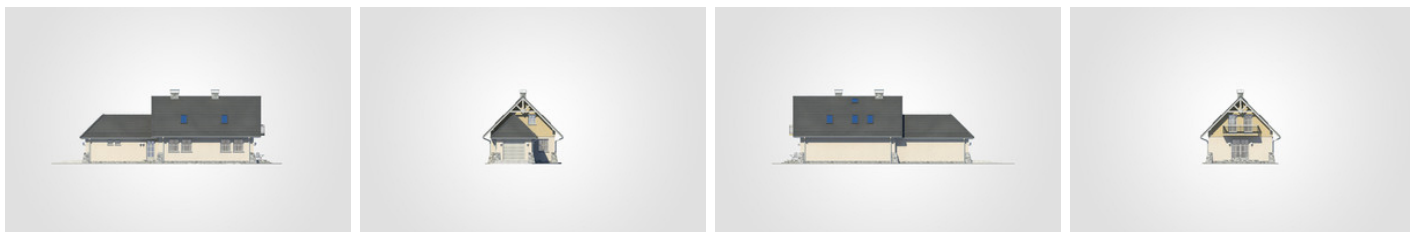
Całkowita powierzchnia	264.35 m²
Powierzchnia użytkowa	97.75 m²
Powierzchnia zabudowy	116.40 m²
Powierzchnia dachu	215 m²
Kubatura	784.50 m³
Wymiary budynku	7.20 x 19 m
Kąt nachylenia	45°
Wysokość budynku	7.70 m
Wymiary działki	14.80 x 27.05 m



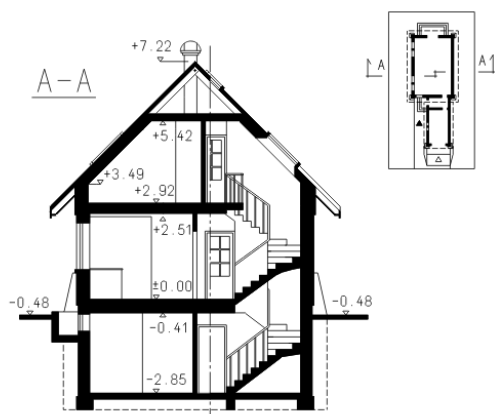
Opis projektu

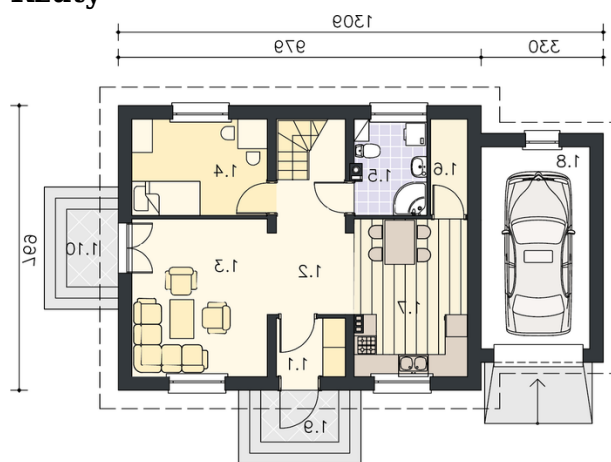
Dom parterowy z poddaszem użytkowym, idealny na wąską działkę, z garażem i odsłoniętym tarasem, podpiwniczony

Elewacje



Przekrój



Rzuty

Piwnica 56.05 m²

hall z komunikacją

 8.30 m²

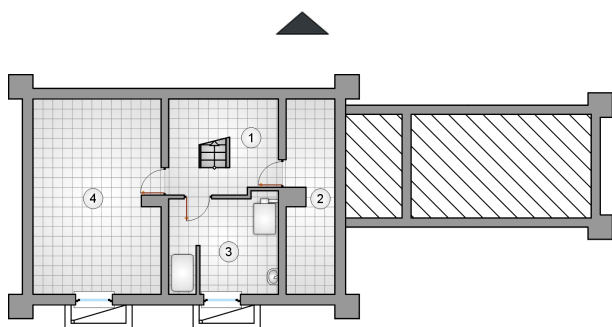
piwnica

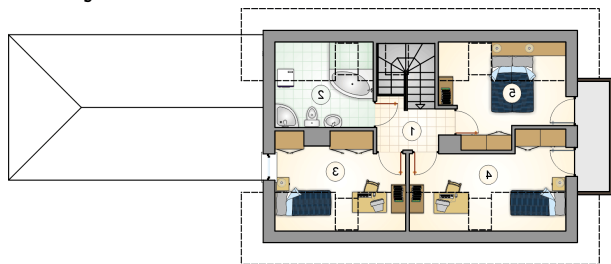
 9.80 m²

kotłownia

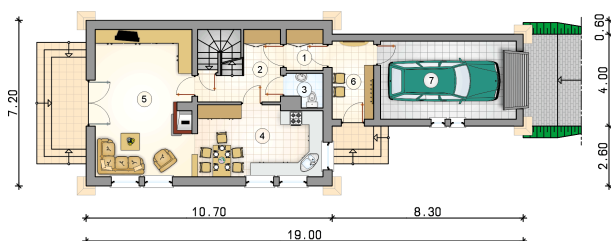
 11.30 m²

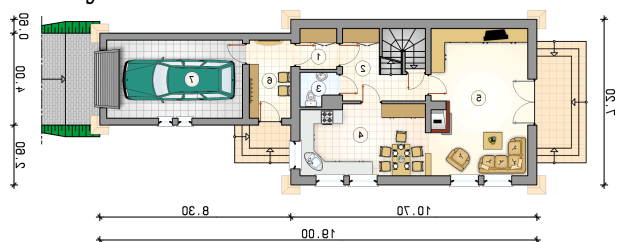
piwnica

 26.65 m²


Rzuty

Parter 61.85 m²

przedsionek	2.85 m ²
hall z komunikacją	7.35 m ²
w.c.	2.10 m ²
kuchnia z jadalnią	16.70 m ²
pokój dzienny	26.75 m ²
łącznie	6.10 m ²
garaż	20.05 m ²



Rzuty

Poddasze 35.90 m²

hall z komunikacją

 4.00 m²

łazienka

 5.80 m²

pokój

 8.60 m²

pokój

 9.20 m²

pokój

 8.30 m²
