

Podstawowe informacje



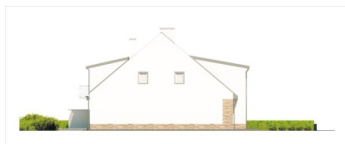
Dane techniczne projektu

Powierzchnia użytkowa	104.40 m²
Powierzchnia zabudowy	88 m²
Powierzchnia dachu	102.10 m²
Kąt nachylenia	40°
Wysokość budynku	9 m
Wymiary działki	10.10 x 0 m

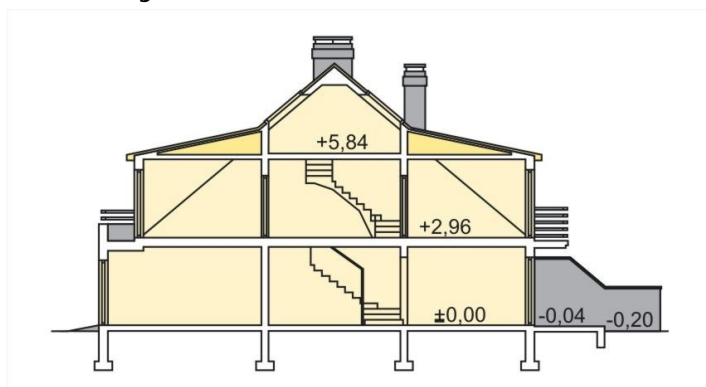
Opis projektu

Zestawienie segmentów: lewego, środkowego i prawego projektu Erwin w układzie zabudowy szeregowej. Jeden segment przeznaczony jest dla rodziny 3-5 osobowej, niepodpiwniczony, z wbudowanym garażem. Wygodny, funkcjonalny, o prostej konstrukcji, optymalnie wykorzystana kubatura budynku powoduje, że mimo niewielkich gabarytów, dom ma dość dużą powierzchnię użytkową osiągniętą rozsądnym nakładem finansowym. Wszystkie sypialnie piętra mają wyjście na balkon, co sprawia, że nawet w ciasnej zabudowie miejskiej, mieszkańcy zachowują komfort kontaktu z otoczeniem. Wygodny dostęp do poddasza daje moż...

Elewacje



Przekrój



Sytuacje

