

Podstawowe informacje



Dane techniczne projektu

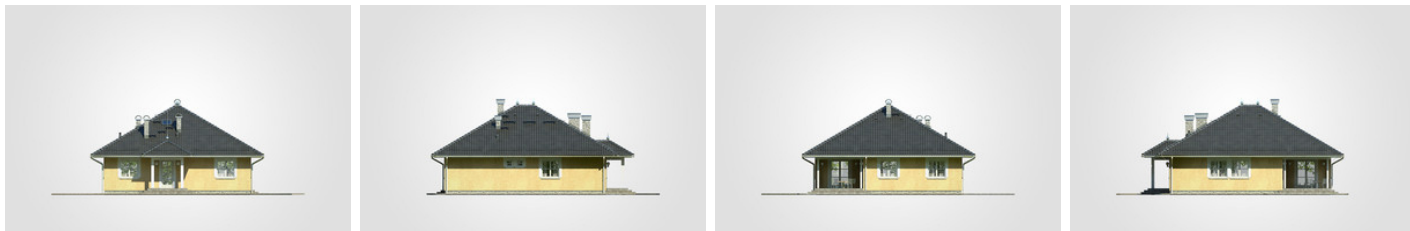
Całkowita powierzchnia	166.80 m²
Powierzchnia użytkowa	118.95 m²
Powierzchnia zabudowy	166.80 m²
Powierzchnia dachu	252 m²
Kubatura	801 m³
Wymiary budynku	12.20 x 14.95 m
Kąt nachylenia	30°
Wysokość budynku	7.42 m
Wymiary działki	20.20 x 22.95 m



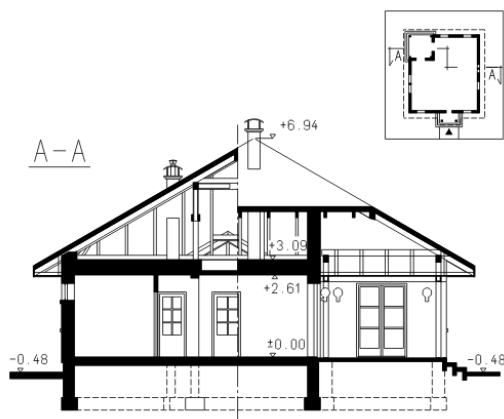
Opis projektu

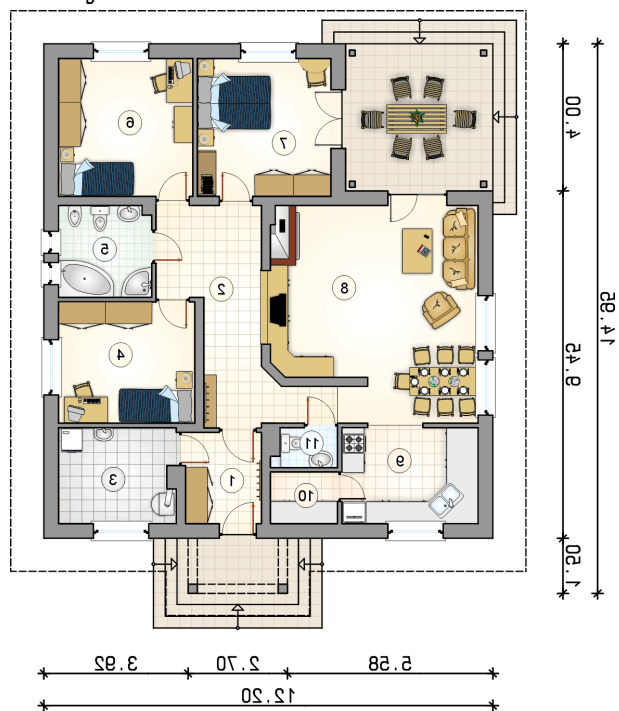
Dom parterowy z kopertowym dachem, wejściem w stylu dworkowym oraz zadaszonym, narożnym tarasem wypoczynkowym

Elewacje



Przekrój



Rzuty

Parter 118.95 m²

przedsionek	5.10 m ²
spizarnia	2.55 m ²
w.c.	1.80 m ²
hall	15.75 m ²
kotłownia	8.20 m ²
pokój	12.20 m ²
łazienka	6.25 m ²
pokój	13.70 m ²
pokój	13.60 m ²
pokój dzienny z jadalnią	30.05 m ²
kuchnia	9.75 m ²

