

Podstawowe informacje



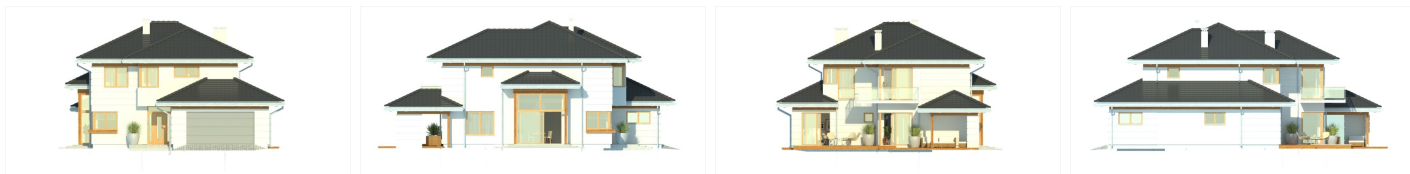
Dane techniczne projektu

Powierzchnia użytkowa	154 m²
Powierzchnia zabudowy	158.85 m²
Powierzchnia dachu	282 m²
Kąt nachylenia	25°
Wysokość budynku	8.84 m
Wymiary działki	21.60 x 0 m

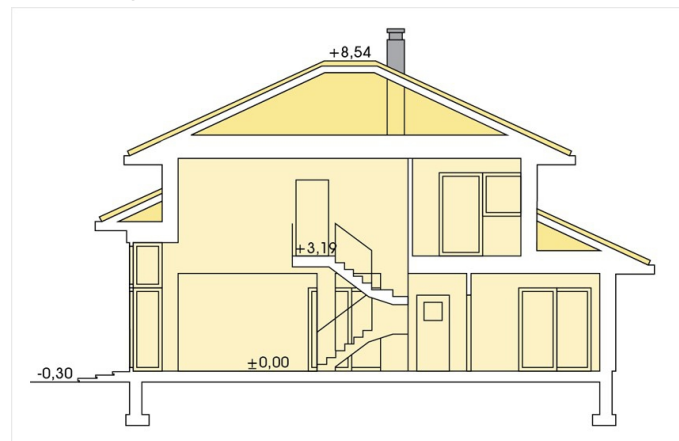
Opis projektu

Carmen Magdalena to nowoczesna rezydencja o atrakcyjnej, intrygującej bryle, która kryje praktyczne i funkcjonalne, a zarazem bogate w formę wnętrze. Reprezentacyjne wejście prowadzi do otwartej przestrzeni strefy dziennej. Wygodna kuchnia z narożnym oknem od strony frontowej otwiera się półwyspem kuchennym na jadalnię. To centralnie zlokalizowane pomieszczenie ma nad sobą antresolowe otwarcie i jest doświetlone podwójnej wysokości oknami wykusa. W poprawnie zaplanowanym salonie siedzący na sofach domownicy mają na wprost siebie telewizor i kominek, a także widok na og...

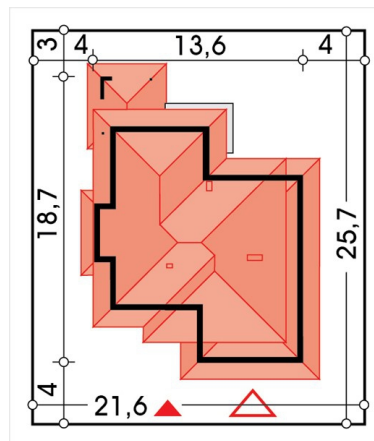
Elewacje



Przekrój



Sytuacje



Rzuty
