

Podstawowe informacje



Dane techniczne projektu

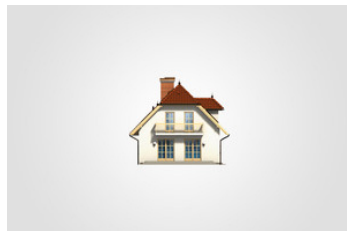
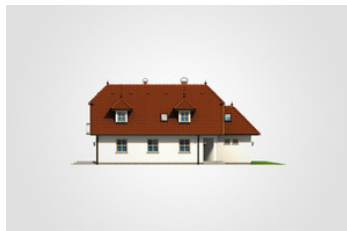
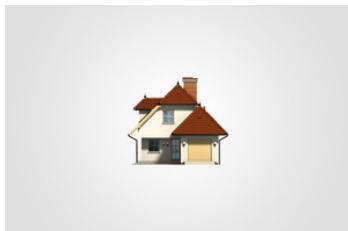
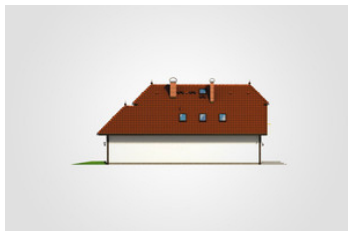
Całkowita powierzchnia	330 m²
Powierzchnia użytkowa	135.50 m²
Powierzchnia zabudowy	124.60 m²
Powierzchnia dachu	235 m²
Kubatura	976.40 m³
Wymiary budynku	8.45 x 16.20 m
Kąt nachylenia	45°
Wysokość budynku	8.59 m
Wymiary działki	16.05 x 24.20 m



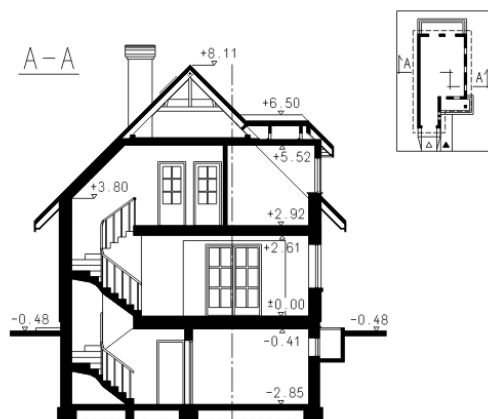
Opis projektu

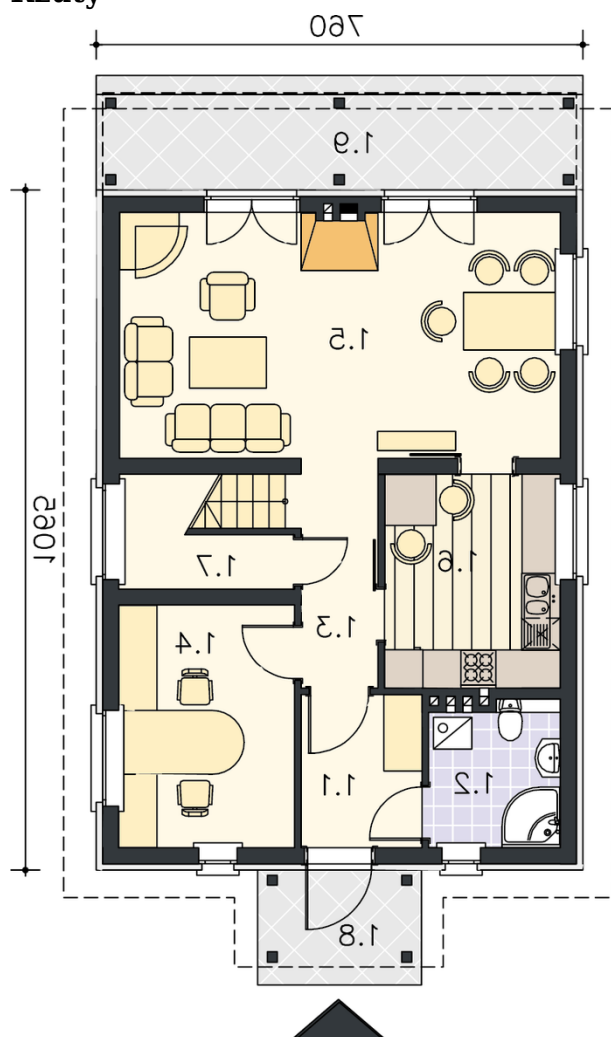
Dom parterowy z naczółkowym dachem i poddaszem użytkowym, z lukarnami i tarasem w podcieniu, podpiwniczony, z garażem, na wąskiej działce

Elewacje

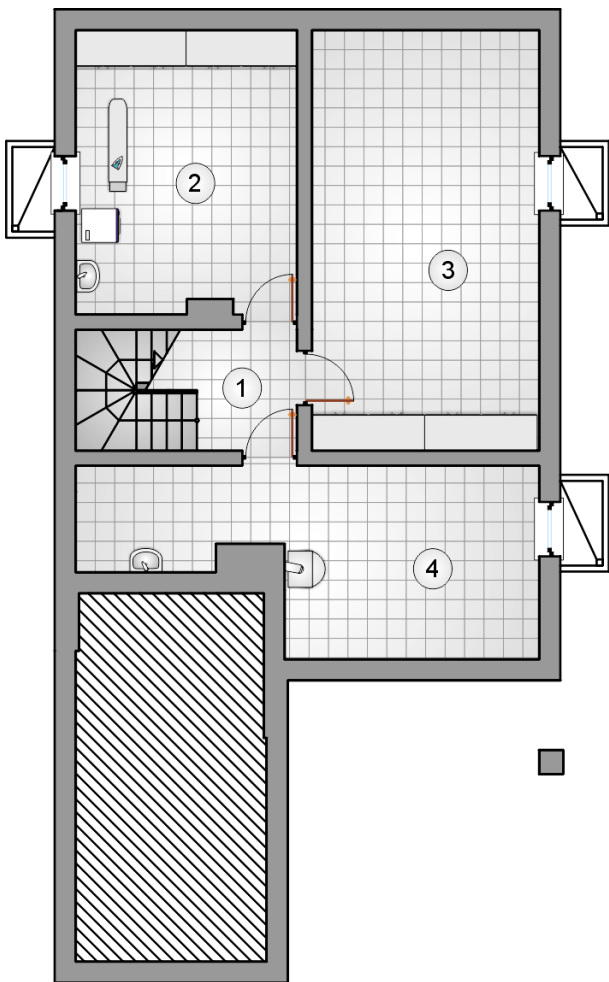


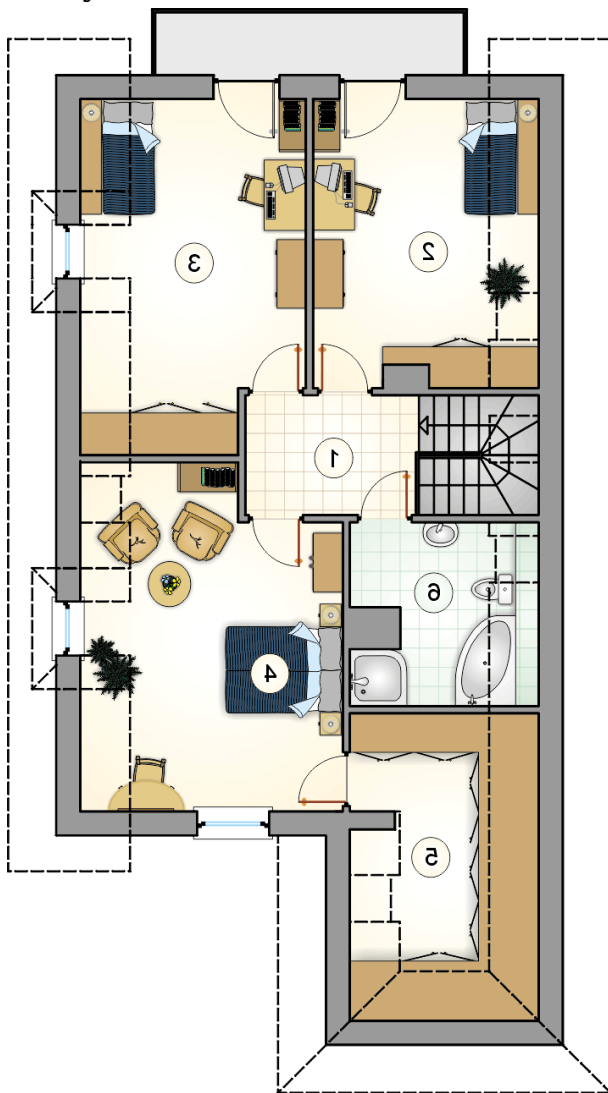
Przekrój



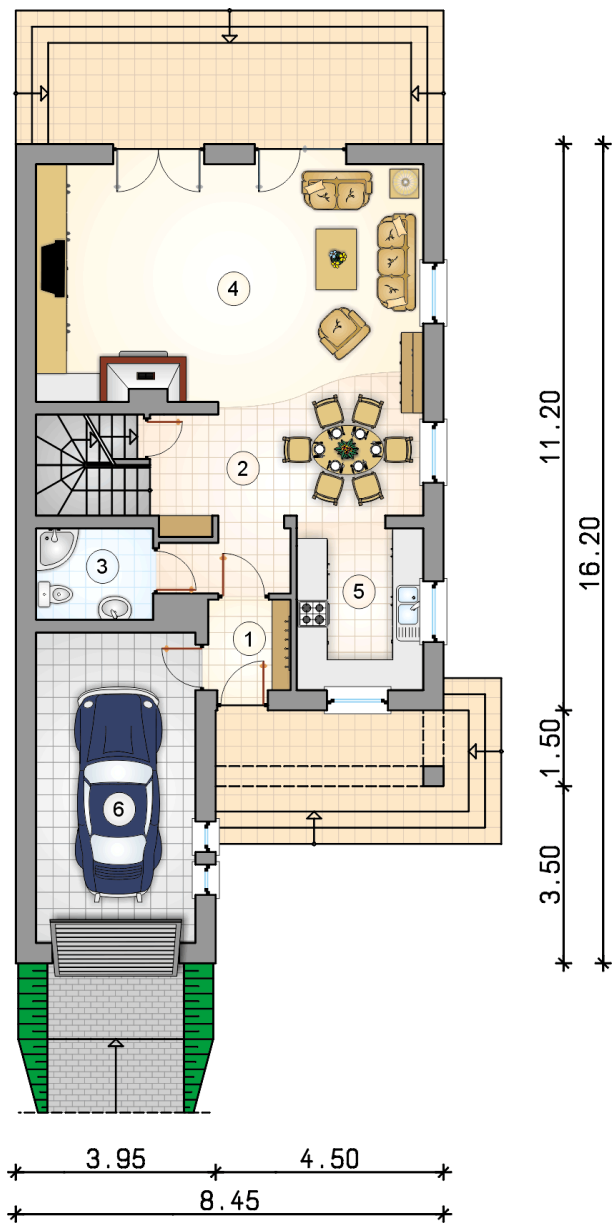
Rzuty

Piwnica 66.65 m²

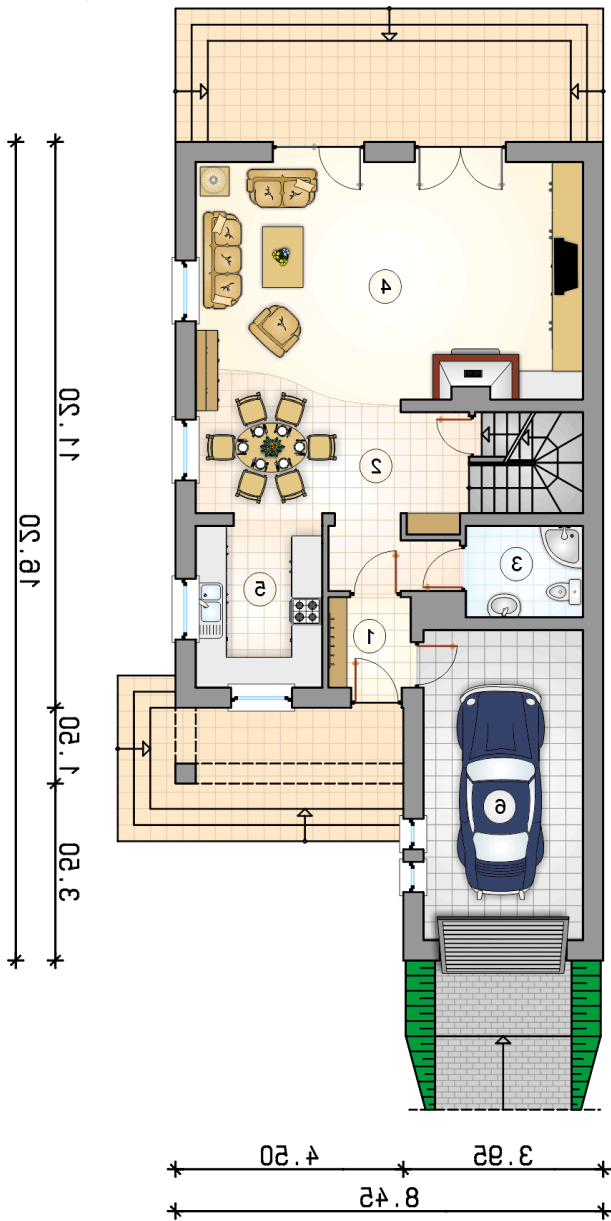
łącznik	4.55 m ²
piwnica	17.05 m ²
piwnica	26.05 m ²
kotłownia ze składem opału	19.00 m ²



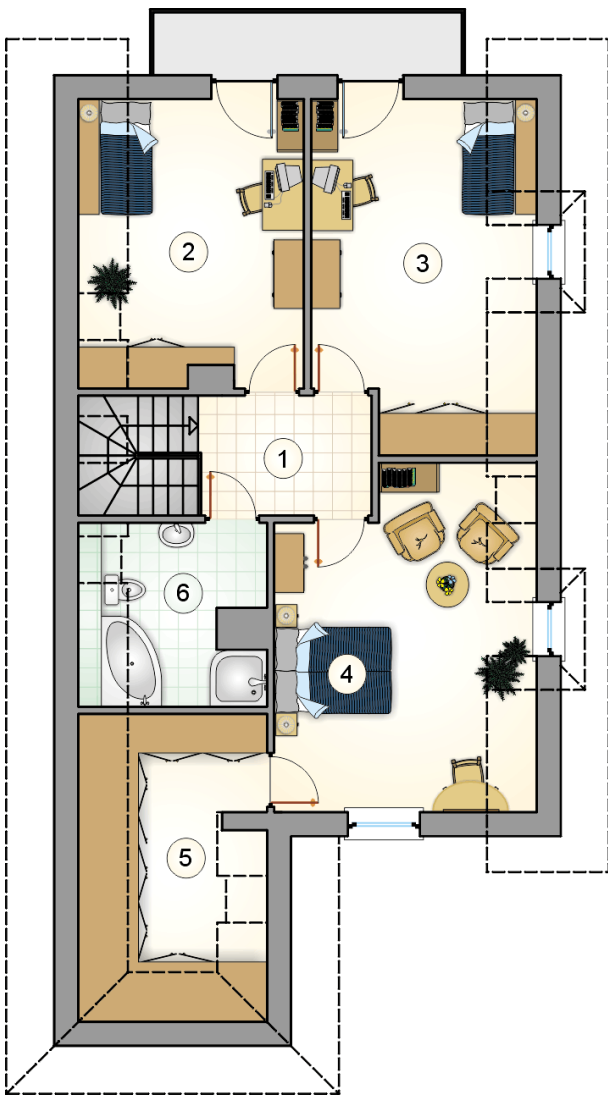
Rzuty

Parter 66.85 m²

przedsionek	2.90 m ²
hall z komunikacją	7.75 m ²
łazienka	4.20 m ²
pokój dzienny z jadalnią	43.80 m ²
kuchnia	8.20 m ²
garaż	19.35 m ²



Rzuty

Poddasze 68.65 m²

hall z komunikacją	5.80 m ²
pokój	13.30 m ²
pokój	16.35 m ²
pokój	19.15 m ²
garderoba	7.85 m ²
łazienka	6.20 m ²



DOBRY DOM
ul. Wrzesława Romańczuka 6, 35-302 Rzeszów
+48 17 852 52 30
08:00 - 16:00

waldemar.kowalski@grupadobrydom.pl
Podane ceny nie stanowią oferty handlowej w rozumieniu art. 66 par. 1 Kodeksu Cywilnego