

## Podstawowe informacje



## Dane techniczne projektu

<b>Całkowita powierzchnia</b>	<b>151.40 m<sup>2</sup></b>
<b>Powierzchnia użytkowa</b>	<b>87.40 m<sup>2</sup></b>
<b>Powierzchnia zabudowy</b>	<b>151.40 m<sup>2</sup></b>
<b>Powierzchnia dachu</b>	<b>234.80 m<sup>2</sup></b>
<b>Kubatura</b>	<b>713.55 m<sup>3</sup></b>
<b>Wymiary budynku</b>	<b>11.45 x 14.45 m</b>
<b>Kąt nachylenia</b>	<b>30°</b>
<b>Wysokość budynku</b>	<b>7.22 m</b>
<b>Wymiary działki</b>	<b>19.45 x 22.45 m</b>



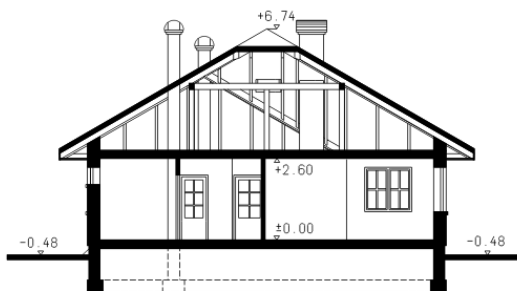
## Opis projektu

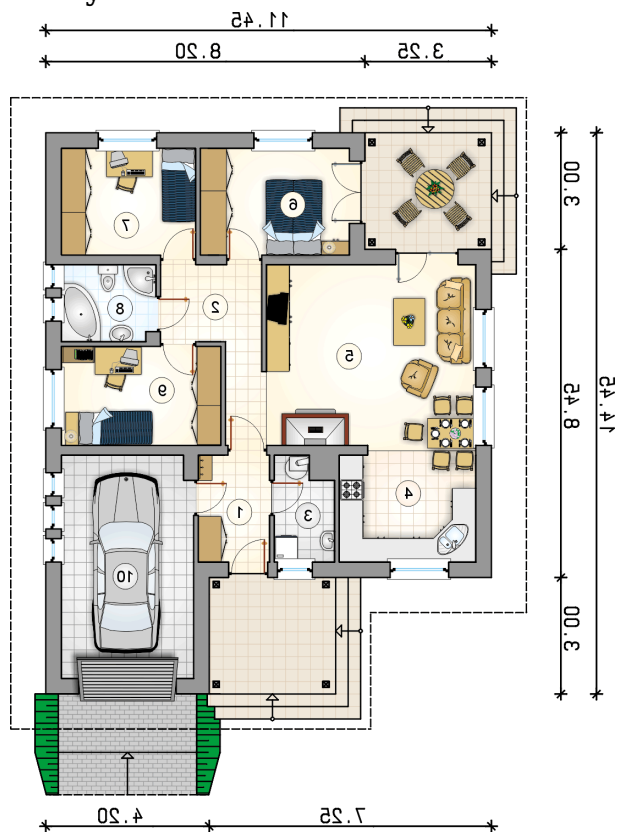
Dom parterowy z zadaszonym tarasem oraz garażem

## Elewacje



## Przekrój



**Rzuty**

**Parter 87.40 m<sup>2</sup>**

przedsionek	5.05 m <sup>2</sup>
garaż	19.40 m <sup>2</sup>
hall z komunikacją	7.75 m <sup>2</sup>
kotłownia	3.85 m <sup>2</sup>
kuchnia	10.00 m <sup>2</sup>
pokój dzienny z jadalnią	25.50 m <sup>2</sup>
pokój	10.55 m <sup>2</sup>
pokój	9.50 m <sup>2</sup>
łazienka	4.75 m <sup>2</sup>
pokój	10.45 m <sup>2</sup>

