

Podstawowe informacje



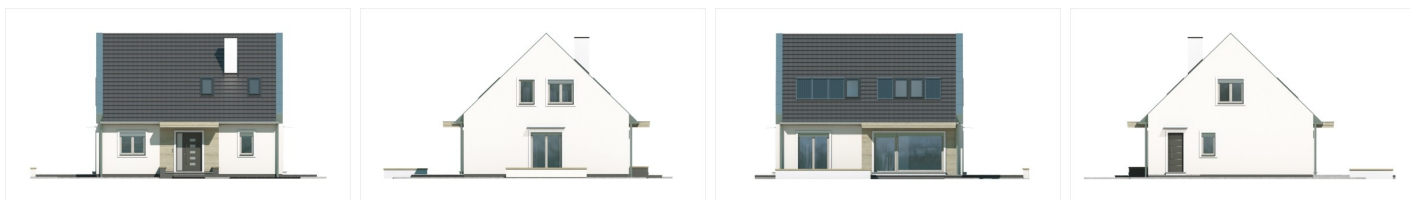
Dane techniczne projektu

Powierzchnia użytkowa	116.80 m²
Powierzchnia zabudowy	102.40 m²
Powierzchnia dachu	144 m²
Kąt nachylenia	44°
Wysokość budynku	8.24 m
Wymiary działki	18.70 x 0 m

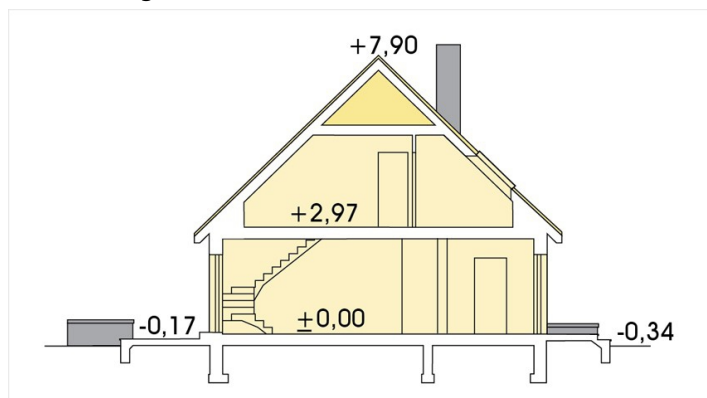
Opis projektu

Nieduży, a jednocześnie bardzo wygodny dom o skromnej, a jednocześnie nowoczesnej architekturze dla rodziny 3-6 osobowej. Zwarta bryła budynku i jego prosta konstrukcja zapewnia niski koszt budowy i szybką, bezproblemową realizację. Dom posiada sporą kotłownię, w której można zastosować piec na paliwo stałe. Mimo stosunkowo niewielkiej powierzchni użytkowej domu, sporą część przeznaczono na pokój dzienny. Jest bardzo dobrze doświetlony, jego przestronność dodatkowo podkreśla połączenie (poprzez barek) z otwartą kuchnią oraz atrakcyjnie przeszklone wyjścia na dwa tarasy, które harmonijnie łączy...

Elewacje



Przekrój



Sytuacje

