

Podstawowe informacje



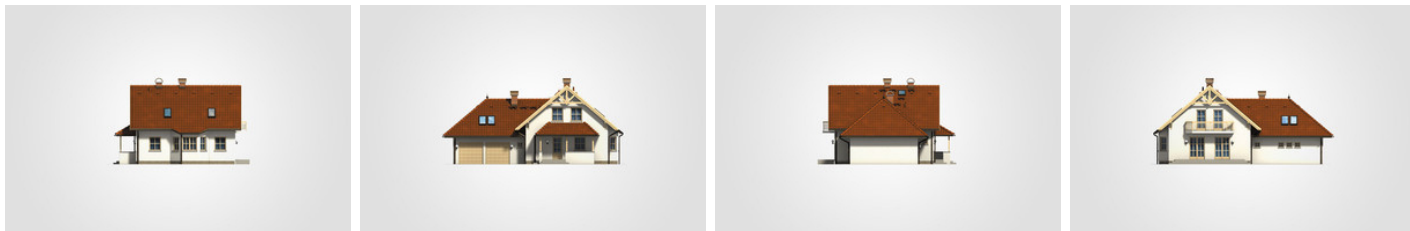
Dane techniczne projektu

Całkowita powierzchnia	292.50 m²
Powierzchnia użytkowa	147.55 m²
Powierzchnia zabudowy	151.05 m²
Powierzchnia dachu	257.90 m²
Kubatura	841 m³
Wymiary budynku	17.03 x 11.90 m
Kąt nachylenia	40°
Wysokość budynku	8.10 m
Wymiary działki	24.03 x 19.85 m

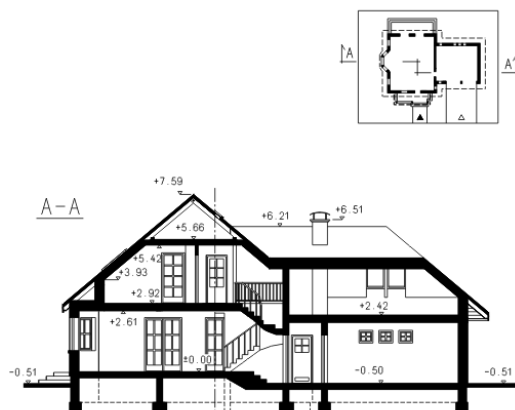
Opis projektu

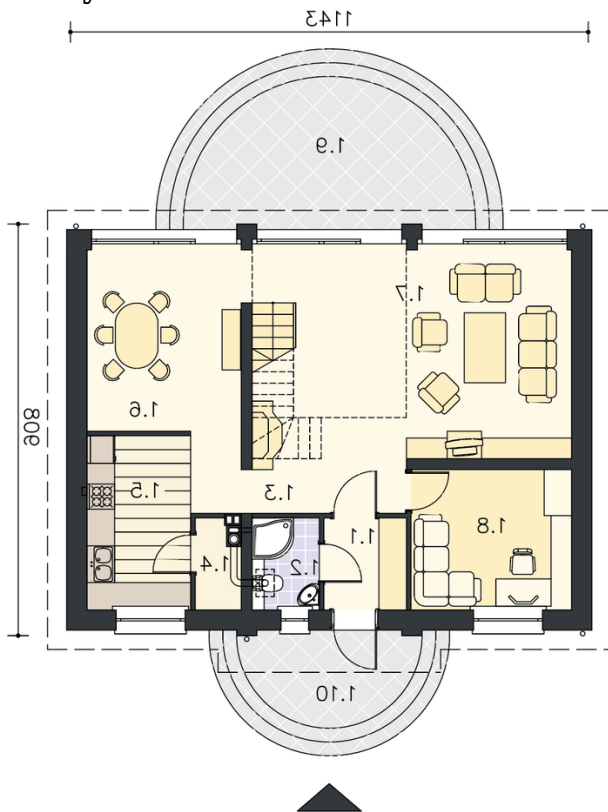
Dom parterowy z poddaszem użytkowym i 2-stanowiskowym garażem, z gankiem, przeszklonym ryzalitem i odkrytym tarasem, z 4 sypialniami

Elewacje

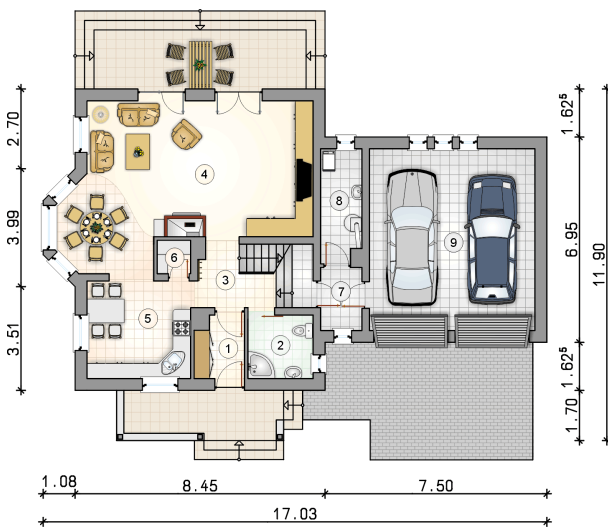


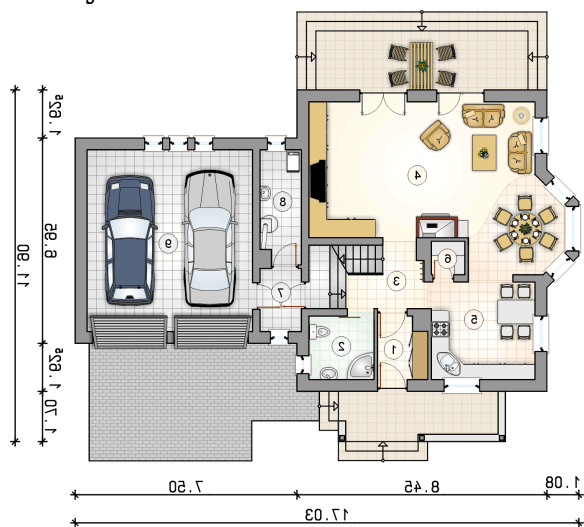
Przekrój



Rzuty

Parter 76.15 m²

przedsionek	3.40 m ²
łazienka	4.75 m ²
hall z komunikacją	5.45 m ²
pokój dzienny z jadalnią	41.10 m ²
kuchnia	11.90 m ²
spizarnia	1.30 m ²
pom. gospodarcze	3.00 m ²
kotłownia	5.25 m ²
garaż	34.45 m ²



Rzuty

Poddasze 71.40 m²

hall z komunikacją	9.35 m ²
pokój	10.60 m ²
pokój	14.95 m ²
pokój	10.15 m ²
łazienka	6.70 m ²
pokój	16.45 m ²
schowek	1.30 m ²
wnęka garderobiana	1.90 m ²

