

Podstawowe informacje



Dane techniczne projektu

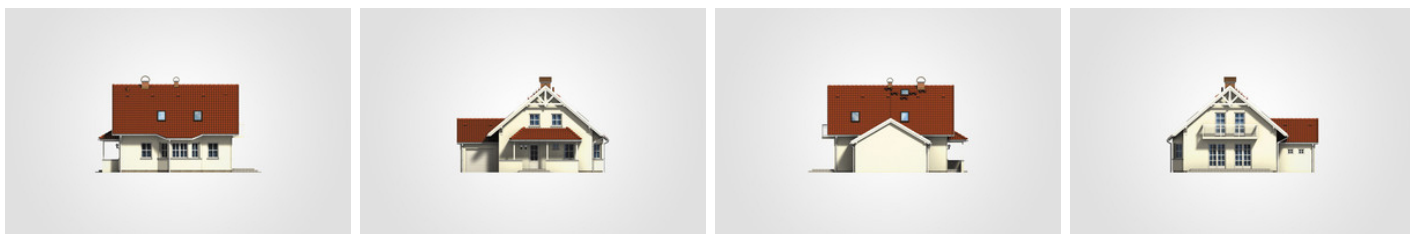
Całkowita powierzchnia	210 m²
Powierzchnia użytkowa	113.75 m²
Powierzchnia zabudowy	120.55 m²
Powierzchnia dachu	137.70 m²
Kubatura	643.90 m³
Wymiary budynku	12.97 x 11.70 m
Kąt nachylenia	40°
Wysokość budynku	7.99 m
Wymiary działki	19.98 x 19.70 m



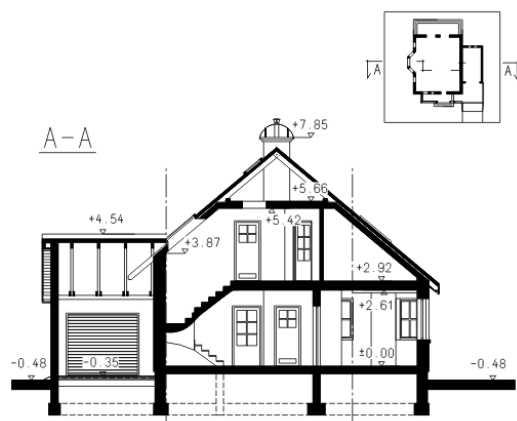
Opis projektu

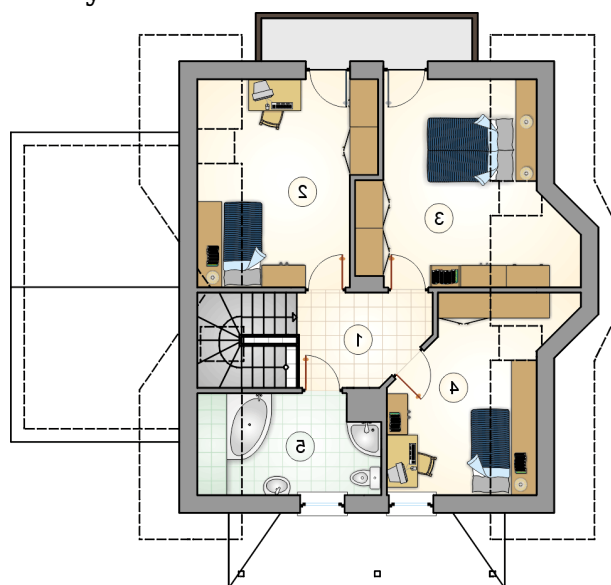
Niewielki dom parterowy z poddaszem użytkowym i dwuspadowym dachem, z gankiem, ryzalitem i odkrytym tarasem, z garażem

Elewacje

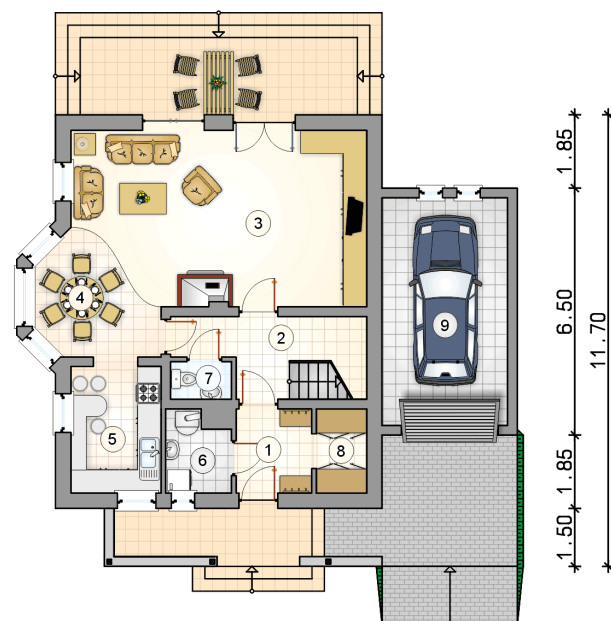
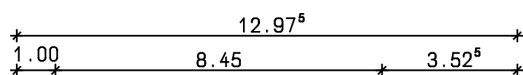


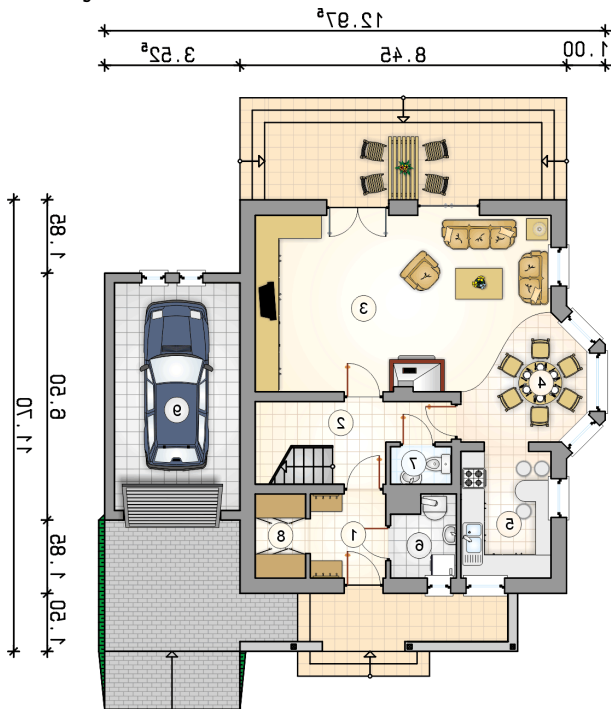
Przekrój



Rzuty

Parter 66.50 m²

przedsiónek	4.30 m ²
hall z komunikacją	6.00 m ²
pokój dzienny	32.55 m ²
jadalnia	8.15 m ²
kuchnia	7.75 m ²
kotłownia	3.30 m ²
w.c.	1.55 m ²
garderoba	2.90 m ²
garaż	19.15 m ²



Rzuty

Poddasze 46.80 m²

hall z komunikacją

 6.15 m²

pokój

 12.60 m²

pokój

 12.65 m²

pokój

 8.75 m²

łazienka

 6.65 m²
