

## Podstawowe informacje



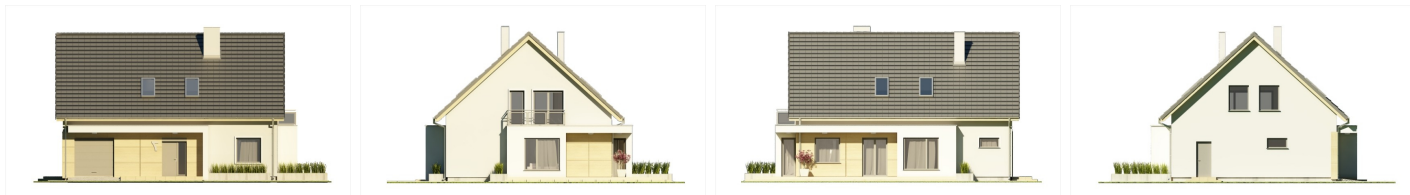
## Dane techniczne projektu

<b>Powierzchnia użytkowa</b>	<b>155 m<sup>2</sup></b>
<b>Powierzchnia zabudowy</b>	<b>133.80 m<sup>2</sup></b>
<b>Powierzchnia dachu</b>	<b>199 m<sup>2</sup></b>
<b>Kąt nachylenia</b>	<b>42°</b>
<b>Wysokość budynku</b>	<b>8.82 m</b>
<b>Wymiary działki</b>	<b>22 x 0 m</b>

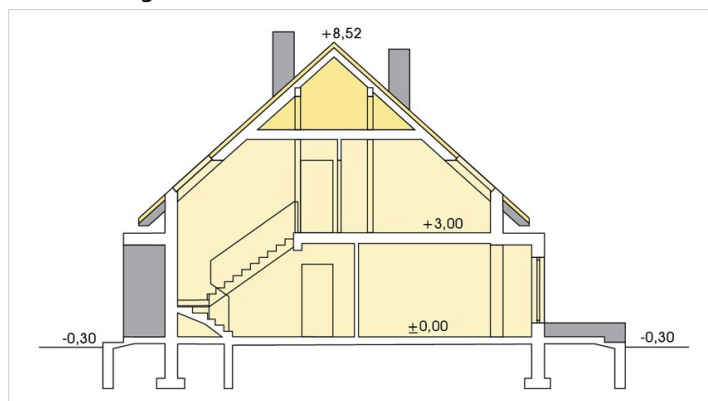
## Opis projektu

Niedrogi, wygodny dom w cenie mieszkania dla 3-6 os. rodziny. Parter to duży pokój dzienny z wykuszem w jadalni, kuchnią i dodatkowym pokojem/gabinetem. Duże pom. gospodarcze i centralny kominek pozwalają zmienić ogrzewanie na alternatywne. Poddasze występuje w dwóch wersjach, z 3 lub 4 sypialniami. Dom posiada wersję z podwójnym garażem (Tymoteusz B) oraz wersję z częściowym podpiwniczeniem (Tymoteusz C). Każda z wersji dostępna z kotłownią na paliwo stałe i w lustrzanym odbiciu.

## Elewacje



## Przekrój



## Sytuacje

