

## Podstawowe informacje



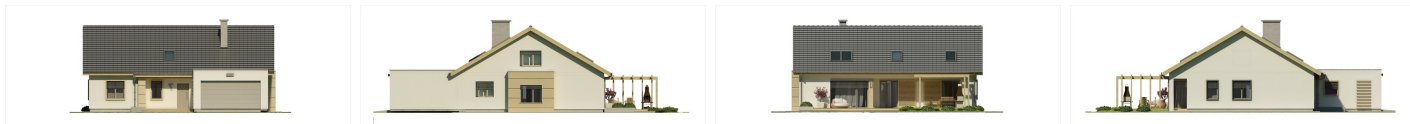
## Dane techniczne projektu

<b>Powierzchnia użytkowa</b>	<b>133.40 m<sup>2</sup></b>
<b>Powierzchnia zabudowy</b>	<b>182.70 m<sup>2</sup></b>
<b>Kąt nachylenia</b>	<b>30°</b>
<b>Wysokość budynku</b>	<b>7.22 m</b>
<b>Wymiary działki</b>	<b>23.52 x 0 m</b>

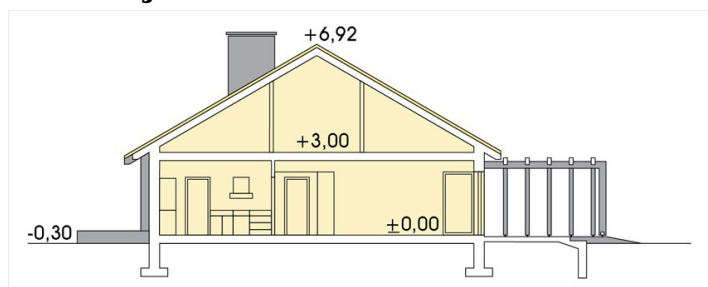
## Opis projektu

Elegancki, uroczy i ekonomiczny domek. Parter to cztery sypialnie, z których dwie wychodzą na ciekawie zadaszony taras, oracz część dzienna z dużym pokojem z jadalnią i przestronną kuchnią. Dom posiada wersję z podwójnym garażem (Tytus B), a także wersje z poddaszem użytkowym (Tytus C i Tytus D). Dom dostępny również w wersji z dachem czterospadowym (Tytus2) i w lustrzanym odbiciu. Każda wersja możliwa jest w opcji z kotłownią na paliwo stałe.

## Elewacje



## Przekrój



## Sytuacje

