

Podstawowe informacje



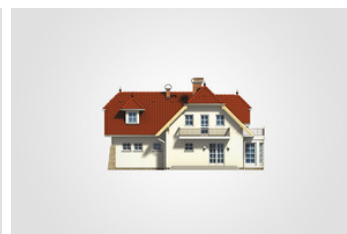
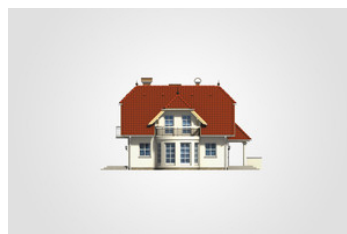
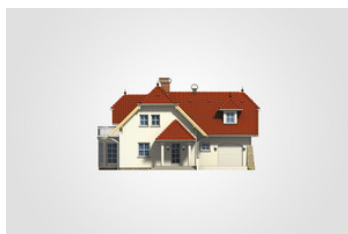
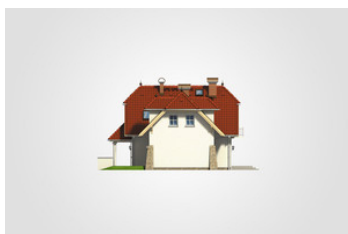
Dane techniczne projektu

Całkowita powierzchnia	236.25 m²
Powierzchnia użytkowa	143.50 m²
Powierzchnia zabudowy	125.45 m²
Powierzchnia dachu	230.90 m²
Kubatura	755.10 m³
Wymiary budynku	15.25 x 11.80 m
Kąt nachylenia	45°
Wysokość budynku	8.46 m
Wymiary działki	23.25 x 19.80 m

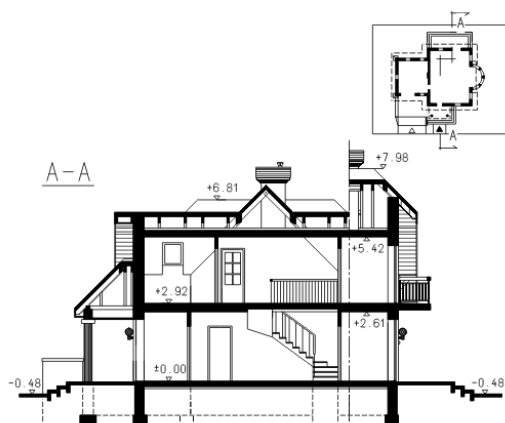
Opis projektu

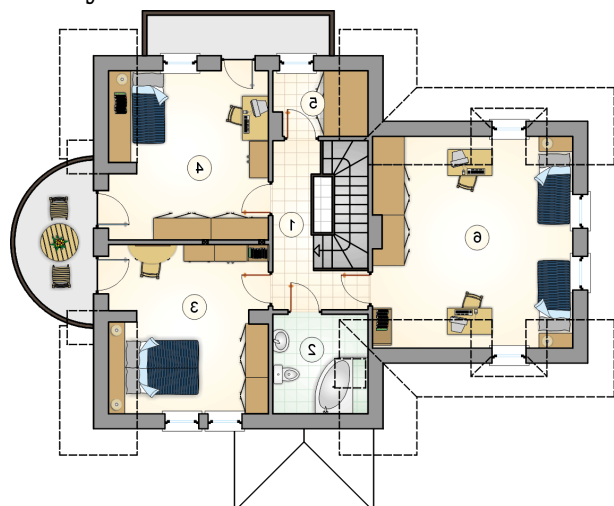
Dom parterowy z naczółkowym dachem i poddaszem użytkowym, z przeszklonym ryzalitem i lukarną z balkonem, wejściem z kolumnami, z garażem

Elewacje

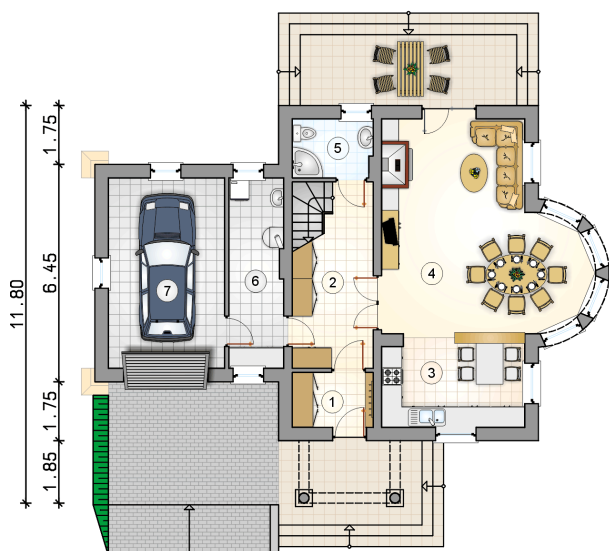
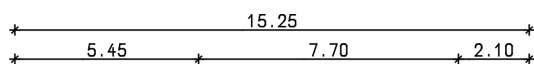


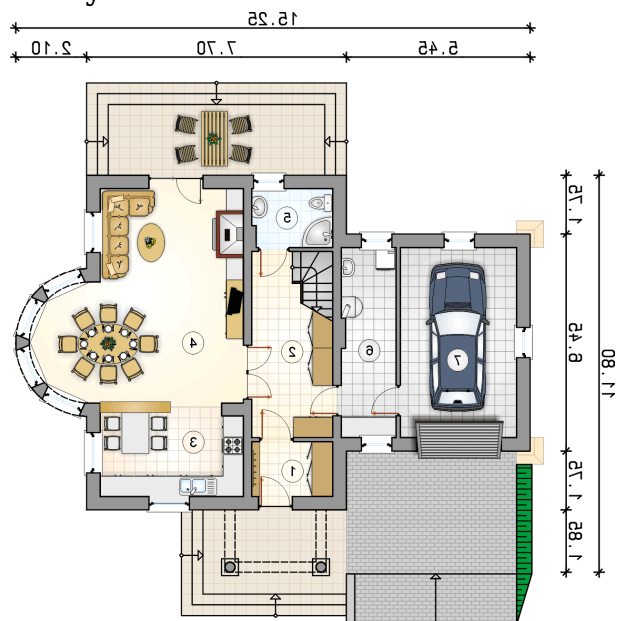
Przekrój



Rzuty

Parter 71.75 m²

przedsiónek	3.90 m ²
hall z komunikacją	10.35 m ²
kuchnia	10.85 m ²
pokój dzienny z jadalnią	33.45 m ²
łazienka	4.10 m ²
kotłownia	9.10 m ²
garaż	19.50 m ²



Rzuty

Poddasze 71.75 m²

hall z komunikacją	6.70 m ²
łazienka	5.05 m ²
pokój	16.95 m ²
pokój	17.15 m ²
schowek	3.10 m ²
pokój	22.80 m ²

