

## Podstawowe informacje



## Dane techniczne projektu

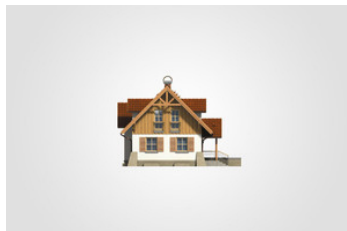
<b>Całkowita powierzchnia</b>	<b>270.30 m<sup>2</sup></b>
<b>Powierzchnia użytkowa</b>	<b>107.25 m<sup>2</sup></b>
<b>Powierzchnia zabudowy</b>	<b>113.40 m<sup>2</sup></b>
<b>Powierzchnia dachu</b>	<b>200 m<sup>2</sup></b>
<b>Kubatura</b>	<b>798.25 m<sup>3</sup></b>
<b>Wymiary budynku</b>	<b>14.20 x 7.70 m</b>
<b>Kąt nachylenia</b>	<b>45°</b>
<b>Wysokość budynku</b>	<b>8.11 m</b>
<b>Wymiary działki</b>	<b>22.20 x 22.70 m</b>



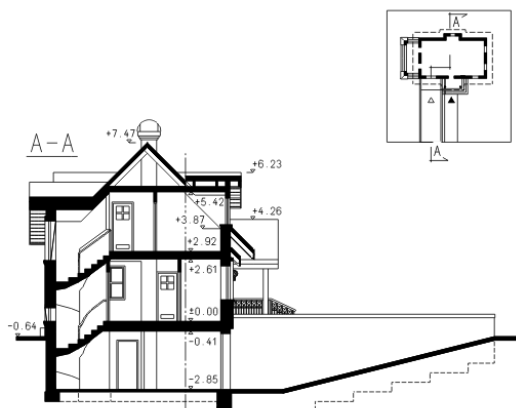
## Opis projektu

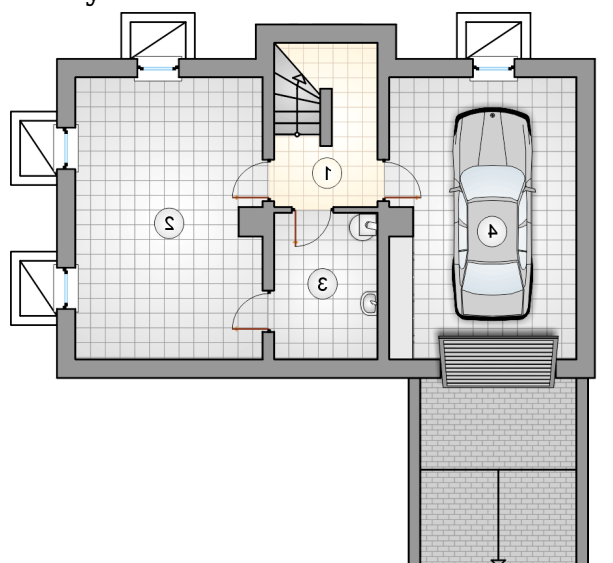
Regionalny dom w stylu beskidzkim, parterowy, z poddaszem użytkowym, z garażem w podpiwniczeniu

## Elewacje



## Przekrój



**Rzuty**

**Piwnica 36.10 m<sup>2</sup>**

hall z komunikacją

 4.15 m<sup>2</sup>

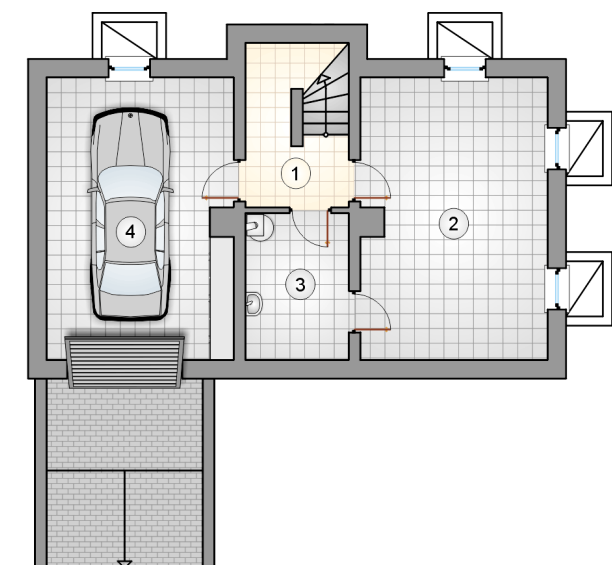
piwnica

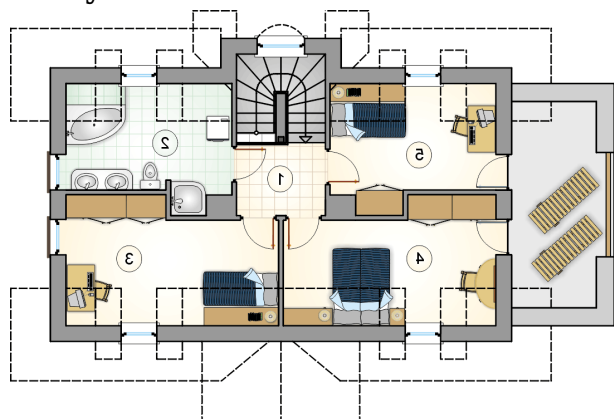
 24.75 m<sup>2</sup>

kotłownia

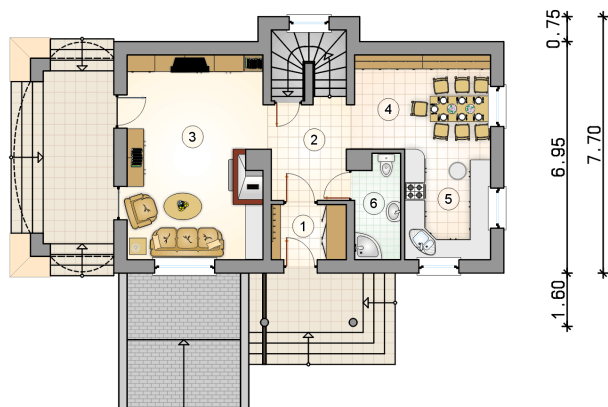
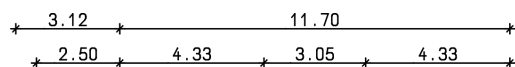
 7.20 m<sup>2</sup>

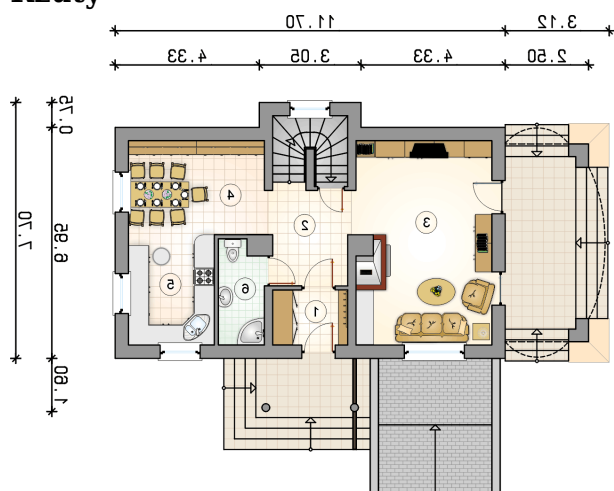
garaż

 24.75 m<sup>2</sup>


**Rzuty**

**Parter 60.10 m<sup>2</sup>**

przedsiónek	3.75 m <sup>2</sup>
hall z komunikacją	7.05 m <sup>2</sup>
pokój dzienny	24.90 m <sup>2</sup>
jadalnia	11.70 m <sup>2</sup>
kuchnia	8.55 m <sup>2</sup>
łazienka	4.15 m <sup>2</sup>



**Rzuty**

**Poddasze 47.15 m<sup>2</sup>**

hall z komunikacją	4.15 m <sup>2</sup>
łazienka	9.20 m <sup>2</sup>
pokój	12.30 m <sup>2</sup>
pokój	12.10 m <sup>2</sup>
pokój	9.40 m <sup>2</sup>

