

Podstawowe informacje



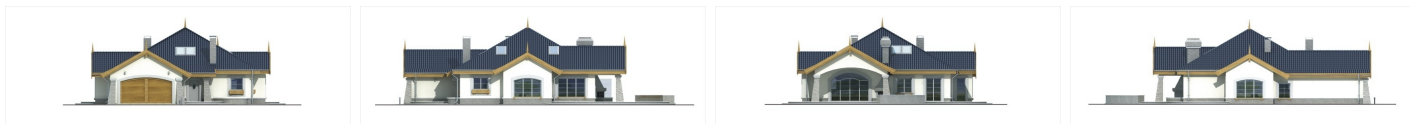
Dane techniczne projektu

Powierzchnia użytkowa	139.40 m²
Powierzchnia zabudowy	243 m²
Powierzchnia dachu	310.60 m²
Kąt nachylenia	30°
Wysokość budynku	7.40 m
Wymiary działki	24.40 x 0 m

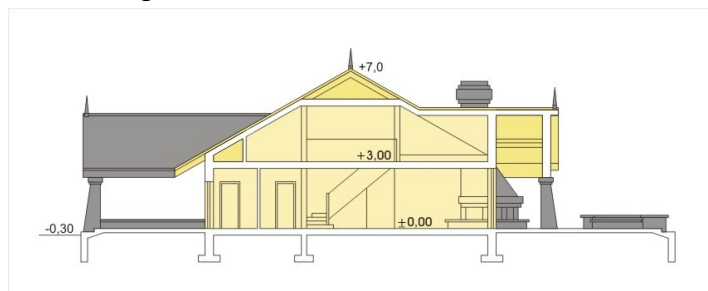
Opis projektu

Przytulny, nieduży, nieco bajkowy dom, przeznaczony dla 4, 5, a w wypadku adaptacji poddasza nawet 7 osobowej rodziny. Otwarta przestrzeń pokoju dziennego i kuchni, wydzielona część sypialna pozwalają na komfort i intymność. Kształt dużego zadaszonego tarasu można dowolnie zmieniać. Podcień z zewnętrznym kominkiem pozwala urządzać towarzyskie spotkania w ogrodzie, nie tylko w pełnym słońcu. Całość uzupełnia dwustanowiskowy garaż i pomieszczenie gospodarcze. Ewentualne poddasze można zaaranżować dowolnie również w późniejszym etapie.

Elewacje



Przekrój



Sytuacje

