

Podstawowe informacje



Dane techniczne projektu

| | |
|------------------------------|-----------------------------|
| Powierzchnia użytkowa | 77.70 m² |
| Powierzchnia zabudowy | 104.40 m² |
| Powierzchnia dachu | 162 m² |
| Kąt nachylenia | 35° |
| Wysokość budynku | 7.27 m |
| Wymiary działki | 18.22 x 0 m |

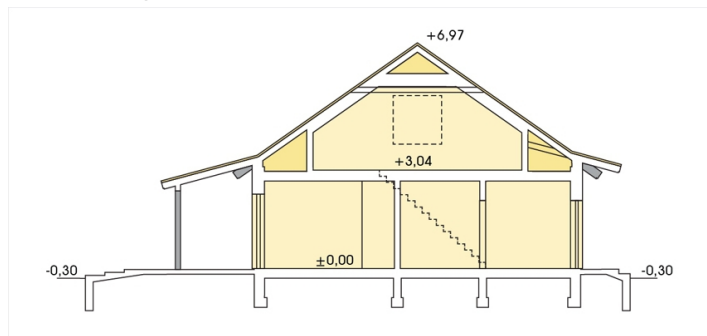
Opis projektu

Abi to nowoczesny mały dom w którym jest miejsce dla wszystkich domowników. Na powierzchni zaledwie 77,7m² znajdują się trzy sypialnie, pokój dzienny, kuchnia, łazienka i toaleta, a jeśli zaadaptuje się poddasze o powierzchni (użytkowej 41m²) zyskuje się kolejne dwie wygodne sypialnie. Praktyczna kuchnia łączy się częścią jadalną z pięknie doświetlonym dwoma dużymi nowoczesnymi oknami tarasowymi pokojem dziennym. Na zadaszonej części tarasu domownicy mogą cieszyć się ogrodem w ciepłe letnie dni. Telewizor i kominek znajdują się na wprost domowników. Kominek...

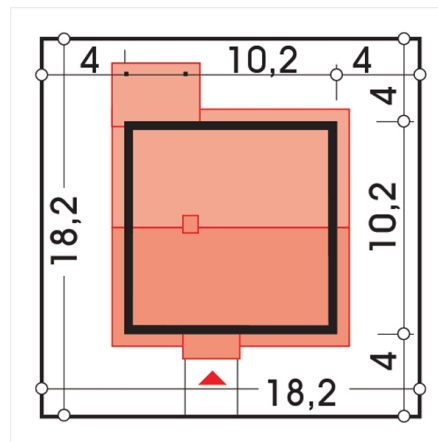
Elewacje



Przekrój



Sytuacje



Rzuty
