

Podstawowe informacje



Dane techniczne projektu

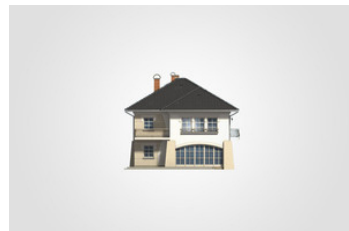
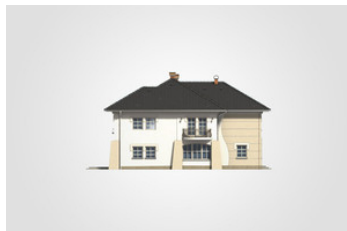
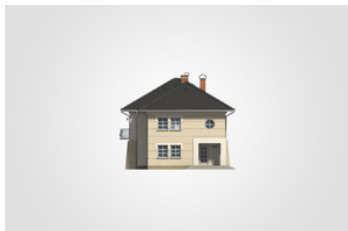
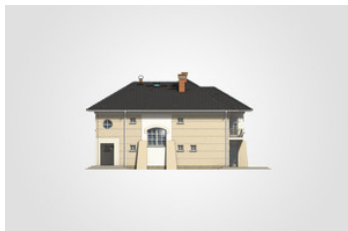
Całkowita powierzchnia	323.50 m²
Powierzchnia użytkowa	248.10 m²
Powierzchnia zabudowy	168.05 m²
Powierzchnia dachu	247.40 m²
Kubatura	1 325.10 m³
Wymiary budynku	10.70 x 16.65 m
Kąt nachylenia	30°
Wysokość budynku	10.33 m
Wymiary działki	18.70 x 24.65 m



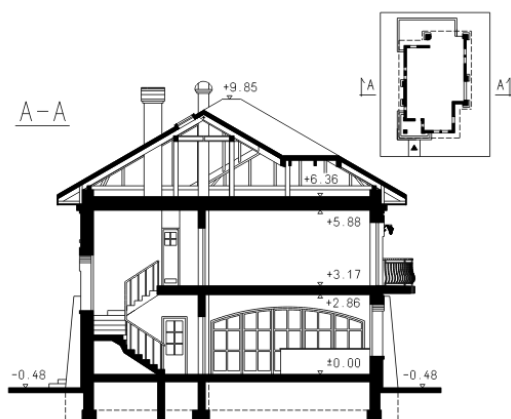
Opis projektu

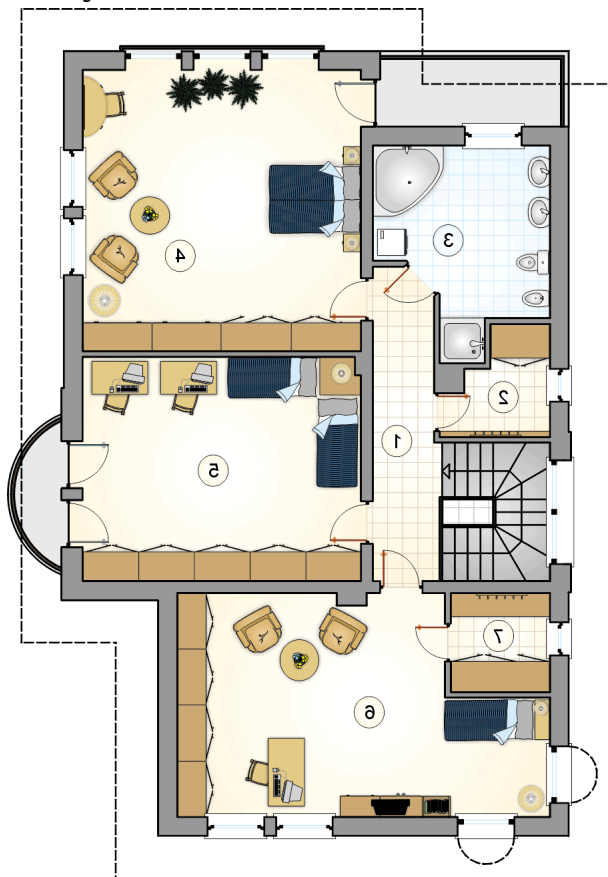
Duży dom piętrowy o nieszablonowej elewacji, oryginalne kute balkony, przestronny taras

Elewacje



Przekrój



Rzuty

Parter 121.50 m²

przedsionek	6.35 m ²
spizarnia	2.65 m ²
hall z komunikacją	11.05 m ²
garderoba	3.45 m ²
kotłownia	2.90 m ²
łazienka	4.05 m ²
pokój	10.40 m ²
pokój dzienny	41.00 m ²
jadalnia	22.30 m ²
kuchnia	17.35 m ²

