

Podstawowe informacje



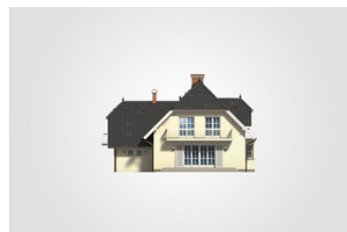
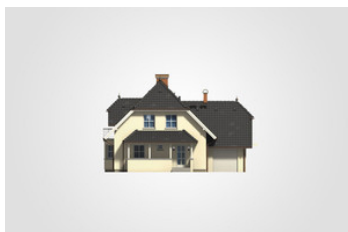
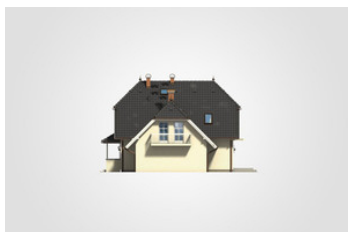
Dane techniczne projektu

Całkowita powierzchnia	275.30 m²
Powierzchnia użytkowa	166.90 m²
Powierzchnia zabudowy	144.05 m²
Powierzchnia dachu	258.45 m²
Kubatura	884.15 m³
Wymiary budynku	14.20 x 11.20 m
Kąt nachylenia	45°
Wysokość budynku	9.17 m
Wymiary działki	22.20 x 20.60 m

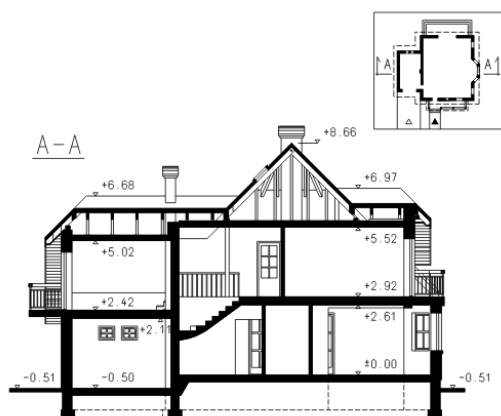
Opis projektu

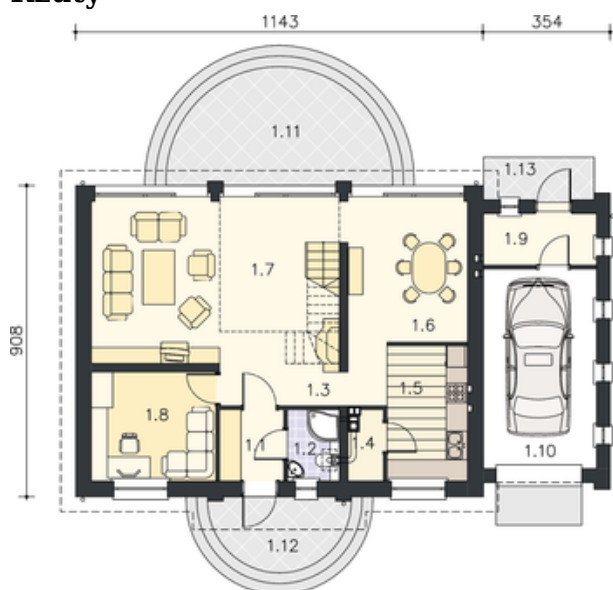
Dom parterowy z naczółkowym dachem i poddaszem użytkowym, z gankiem, ryzalitem i lukarną, z 4 sypialniami i garażem

Elewacje

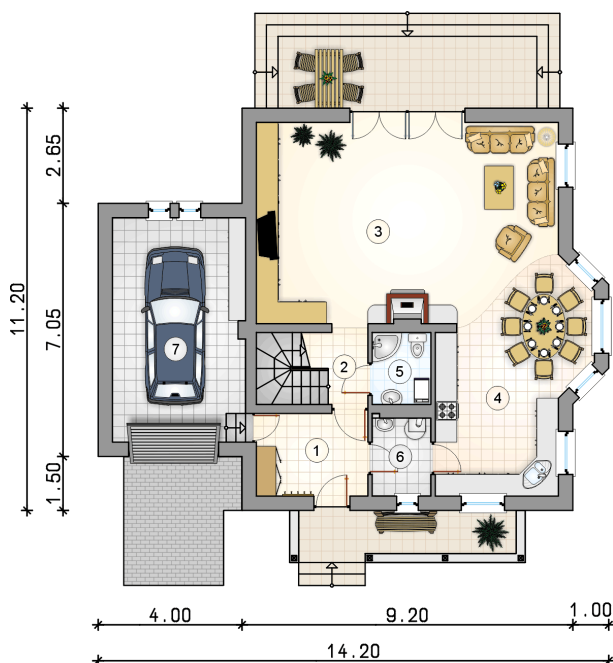


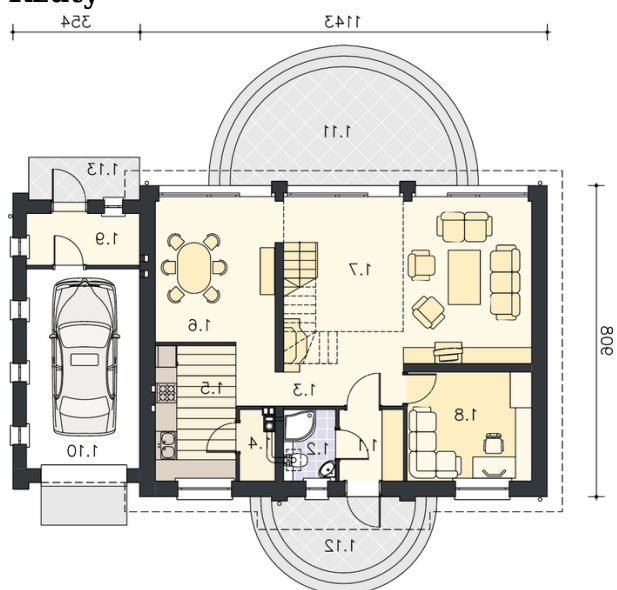
Przekrój



Rzuty

Parter 83.75 m²

przedsiónek	7.15 m ²
hall z komunikacją	3.45 m ²
pokój dzienny	44.35 m ²
kuchnia z jadalnią	22.00 m ²
łazienka	3.25 m ²
kotłownia	3.55 m ²
garaż	22.60 m ²



Rzuty

Poddasze 83.15 m²

hall z komunikacją	8.55 m ²
pokój	15.25 m ²
pokój	20.15 m ²
pokój	16.25 m ²
łazienka	8.80 m ²
pokój	14.15 m ²

