

Podstawowe informacje



Dane techniczne projektu

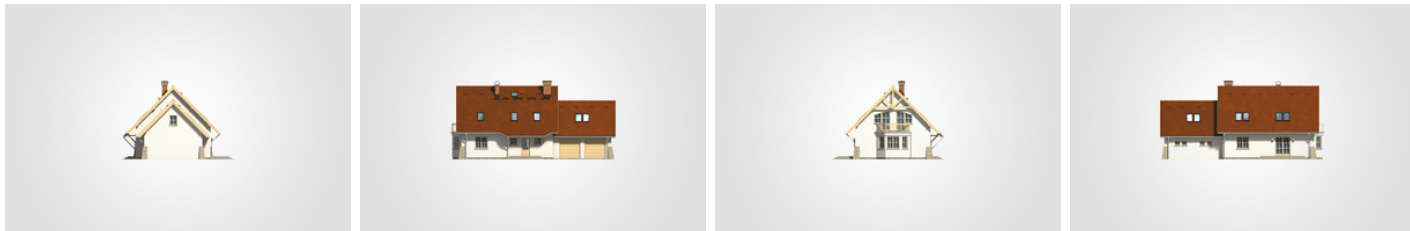
Całkowita powierzchnia	296.45 m²
Powierzchnia użytkowa	157.15 m²
Powierzchnia zabudowy	151.45 m²
Powierzchnia dachu	273 m²
Kubatura	890.50 m³
Wymiary budynku	19.03 x 8.95 m
Kąt nachylenia	45°
Wysokość budynku	8.89 m
Wymiary działki	27.03 x 16.95 m



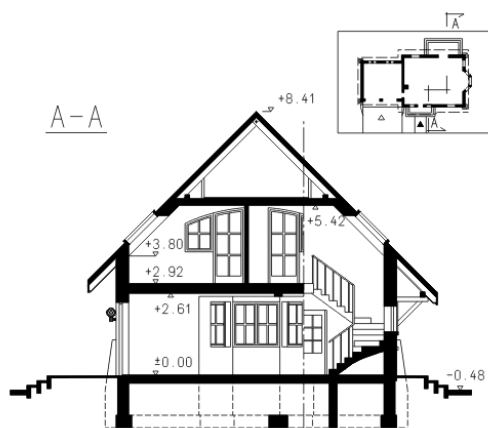
Opis projektu

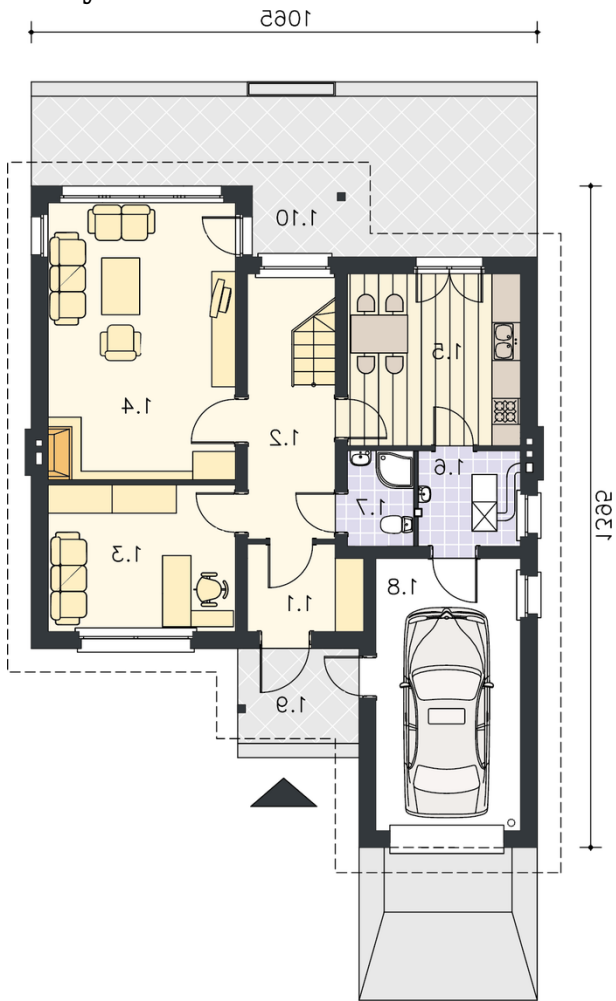
Parterowy dom z poddaszem użytkowym i 2-stanowiskowym garażem, z 4 sypialniami, przeszklonym ryzalitem z balkonem i odkrytym tarasem

Elewacje

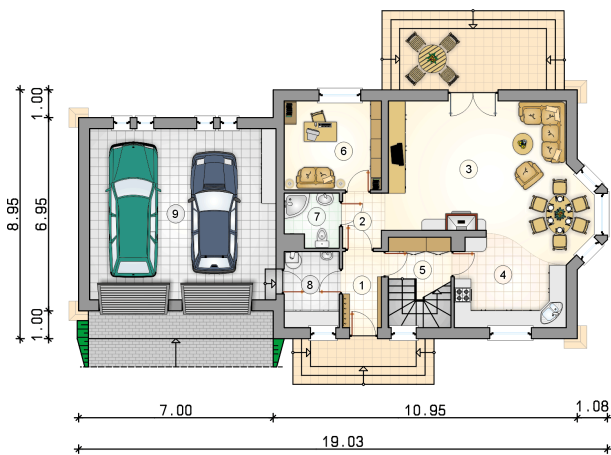


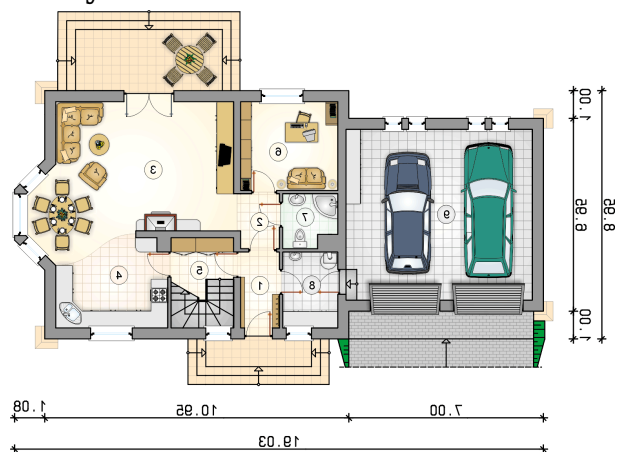
Przekrój



Rzuty

Parter 77.30 m²

przedsiónek	3.80 m ²
hall	2.95 m ²
pokój dzienny z jadalnią	34.90 m ²
kuchnia	11.45 m ²
hall z komunikacją	4.05 m ²
pokój	11.20 m ²
łazienka	3.55 m ²
kotłownia	5.40 m ²
garaż	40.80 m ²



Rzuty

Poddasze 79.85 m²

hall z komunikacją	10.20 m ²
łazienka	6.60 m ²
pokój	13.00 m ²
pokój	15.05 m ²
pokój	13.20 m ²
pokój	21.80 m ²

