

Podstawowe informacje



Dane techniczne projektu

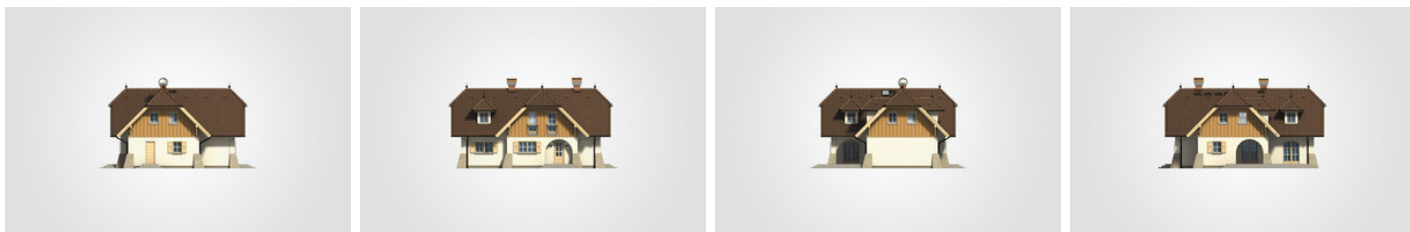
Całkowita powierzchnia	249.50 m²
Powierzchnia użytkowa	161.80 m²
Powierzchnia zabudowy	130.60 m²
Powierzchnia dachu	262.80 m²
Kubatura	733.85 m³
Wymiary budynku	13.70 x 11.20 m
Kąt nachylenia	45°
Wysokość budynku	7.95 m
Wymiary działki	21.70 x 19.20 m



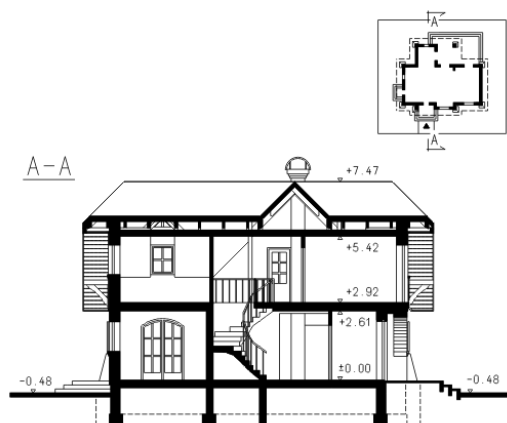
Opis projektu

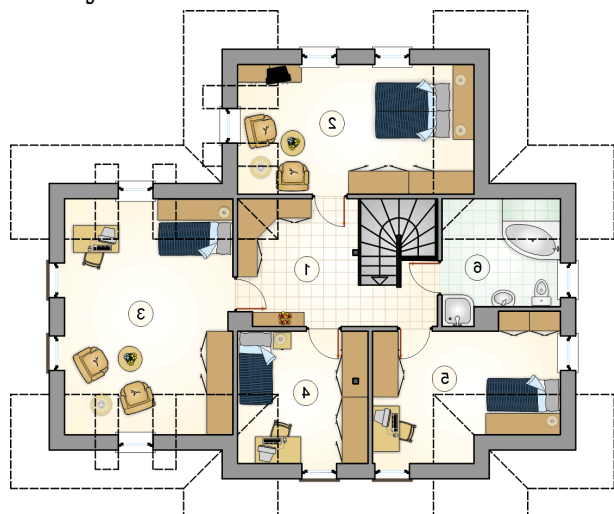
Parterowy dom z naczółkowym dachem i poddaszem użytkowym, z ryzalitem, lukarnami i 4 sypialniami

Elewacje

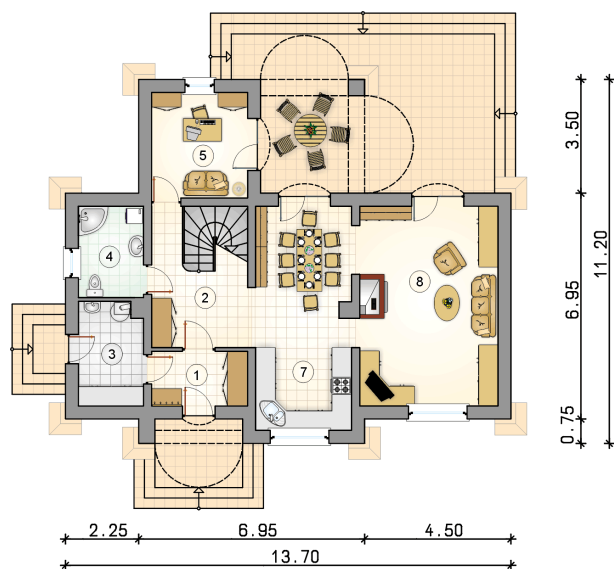


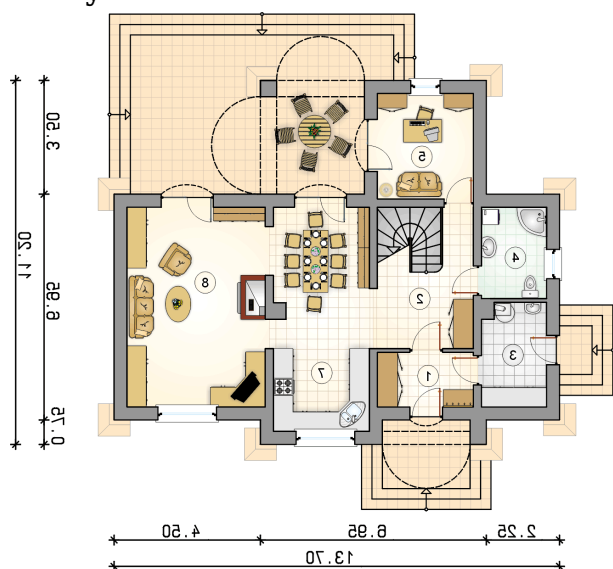
Przekrój



Rzuty

Parter 83.20 m²

przedsiónek	4.95 m ²
hall z komunikacją	9.90 m ²
kotłownia	6.25 m ²
łazienka	5.60 m ²
pokój	9.60 m ²
jadalnia	10.15 m ²
kuchnia	10.30 m ²
pokój dzienny	26.45 m ²



Rzuty

Poddasze 78.60 m²

hall z komunikacją	12.40 m ²
pokój	15.85 m ²
pokój	21.00 m ²
pokój	10.20 m ²
pokój	12.60 m ²
łazienka	6.55 m ²

