

Podstawowe informacje



Dane techniczne projektu

Powierzchnia użytkowa	97.80 m²
Powierzchnia zabudowy	113 m²
Powierzchnia dachu	180.50 m²
Kąt nachylenia	40°
Wysokość budynku	8.20 m
Wymiary działki	19.30 x 0 m

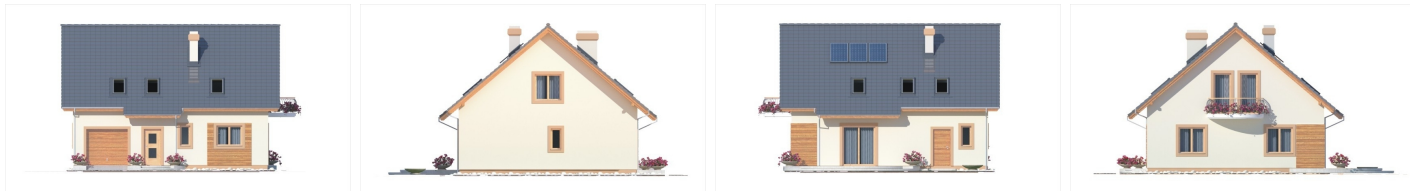
Opis projektu

Ewa - "Współczesna Elegancja" - szykowny, nieduży dom o zwartej bryle, prostej konstrukcji oraz niedrogi w budowie i ekonomiczny. Przeznaczony dla 3-4 osobowej rodziny .

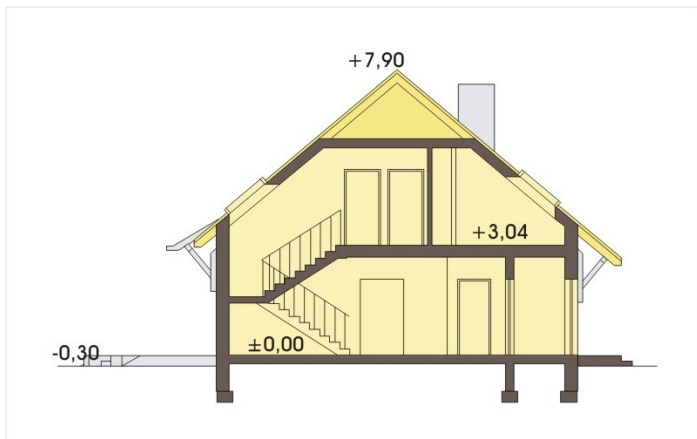
Tradycyjna architektura łączy się w Ewie ze współczesną elegancją, co powoduje, iż wyróżnia się spośród tego typu domów.

Otwarta na salon wygodna kuchnia pozwala domownikom pozostawać w kontakcie podczas codziennych aktywności. Tuż przy kuchni znajduje się praktyczna spiżarnia. Centralnie umieszczony kominek zapewnia optym...

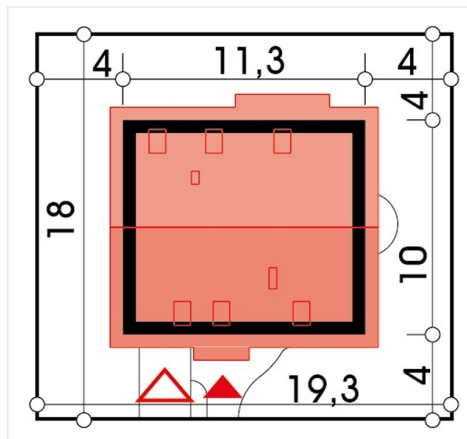
Elewacje



Przekrój



Sytuacje



Rzuty
