

Podstawowe informacje



Dane techniczne projektu

Powierzchnia użytkowa	210.50 m²
Powierzchnia zabudowy	343 m²
Powierzchnia dachu	429.50 m²
Kąt nachylenia	20°
Wysokość budynku	8.60 m
Wymiary działki	26.50 x 0 m

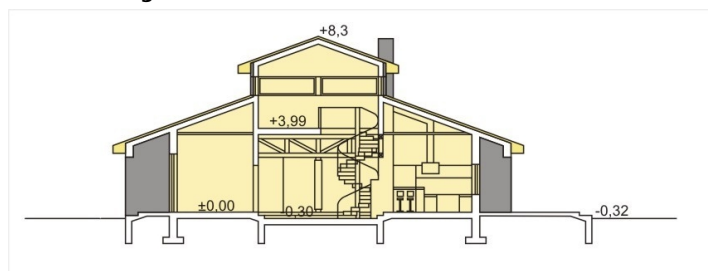
Opis projektu

✘ Nowoczesny a zarazem stylowy, przytulny dom przeznaczony zależnie od wersji dla 3-7-osobowej rodziny. Przestronna, otwarta część dzienna z dużą kuchnią, jadalnią, salonem i centralnie umieszczonym pokojem kominkowym doświetlonym od góry oknami (w podniesionej części), daje poczucie komfortu i harmonii z ogrodem. W wersji A proponuję trzy sypialnie, w wersji B aż pięć - oczywiście pokoje mogą spełniać dowolne funkcje. W obu wersjach znajduje się propozycja...

Elewacje



Przekrój



Sytuacje

