

## Podstawowe informacje



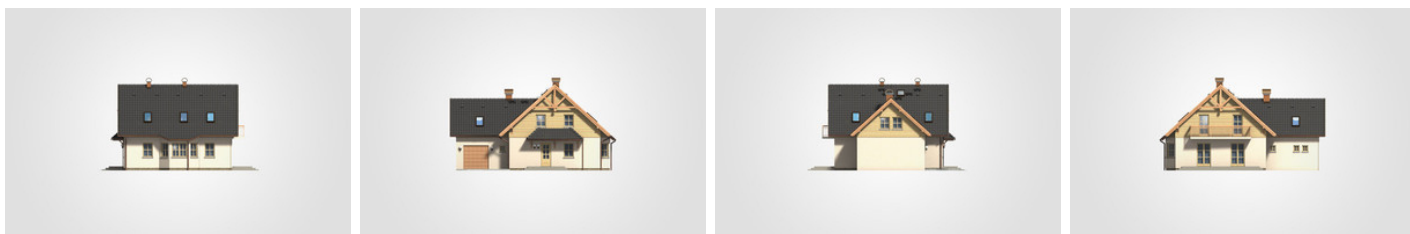
## Dane techniczne projektu

<b>Całkowita powierzchnia</b>	<b>264.85 m<sup>2</sup></b>
<b>Powierzchnia użytkowa</b>	<b>160.15 m<sup>2</sup></b>
<b>Powierzchnia zabudowy</b>	<b>133.90 m<sup>2</sup></b>
<b>Powierzchnia dachu</b>	<b>233.40 m<sup>2</sup></b>
<b>Kubatura</b>	<b>815.75 m<sup>3</sup></b>
<b>Wymiary budynku</b>	<b>15.20 x 10.70 m</b>
<b>Kąt nachylenia</b>	<b>42°</b>
<b>Wysokość budynku</b>	<b>8.56 m</b>
<b>Wymiary działki</b>	<b>23.20 x 18.70 m</b>

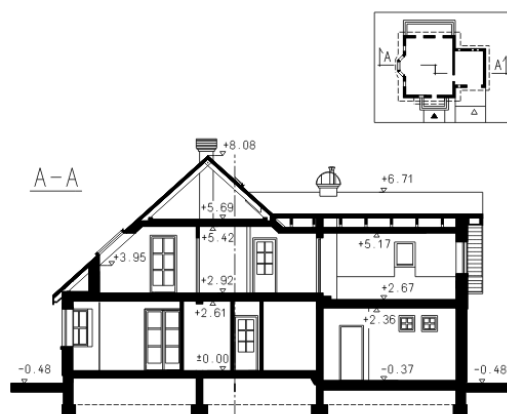
## Opis projektu

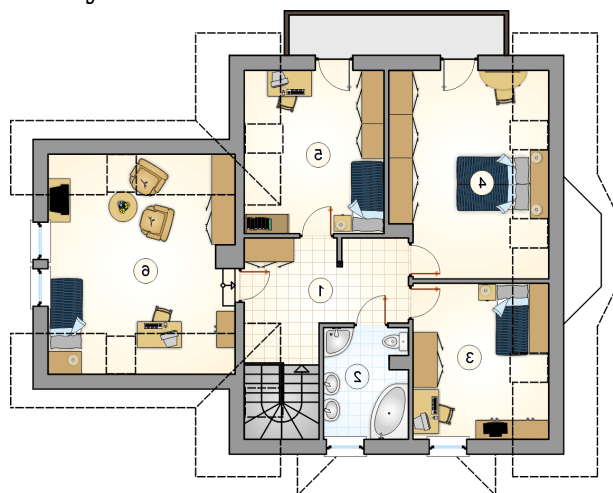
Parterowy dom bez podpiwniczenia, z poddaszem użytkowym i garażem, z przeszklonym ryzalitem i 4 sypialniami

## Elewacje

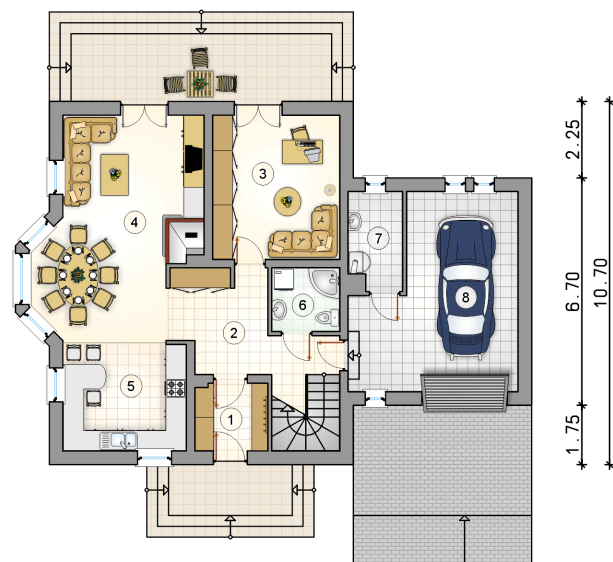
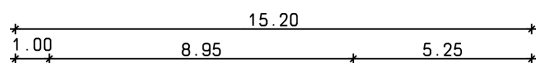


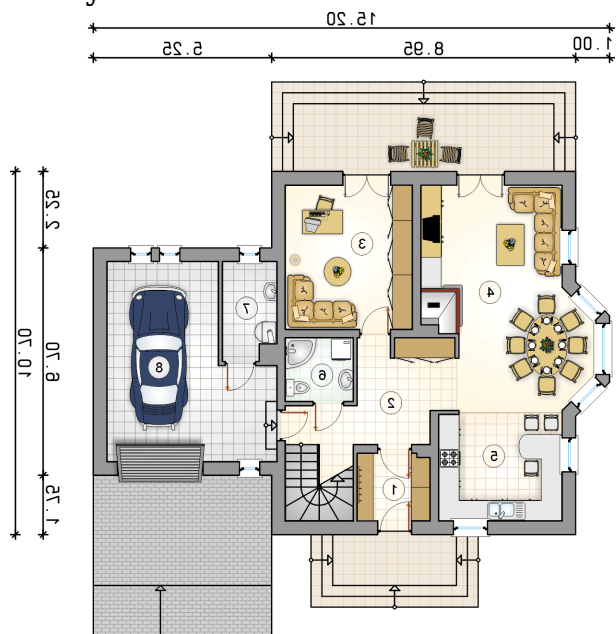
## Przekrój



**Rzuty**

**Parter 80.20 m<sup>2</sup>**

przedsiónek	4.25 m <sup>2</sup>
hall z komunikacją	12.40 m <sup>2</sup>
pokój	15.90 m <sup>2</sup>
pokój dzienny z jadalnią	27.85 m <sup>2</sup>
kuchnia	11.60 m <sup>2</sup>
łazienka	3.75 m <sup>2</sup>
kotłownia	4.45 m <sup>2</sup>
garaż	23.75 m <sup>2</sup>



**Rzuty**

**Poddasze 79.95 m<sup>2</sup>**

hall z komunikacją

 11.10 m<sup>2</sup>

łazienka

 6.65 m<sup>2</sup>

pokój

 11.65 m<sup>2</sup>

pokój

 18.25 m<sup>2</sup>

pokój

 13.20 m<sup>2</sup>

pokój

 19.10 m<sup>2</sup>
