

Podstawowe informacje



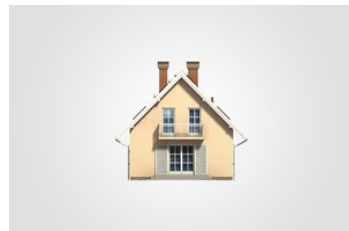
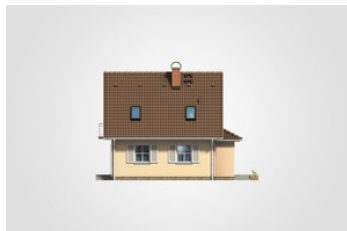
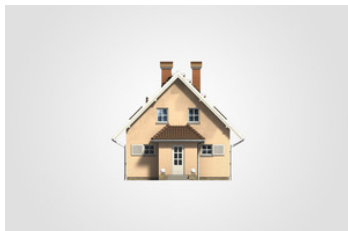
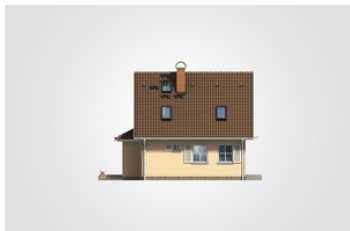
Dane techniczne projektu

Całkowita powierzchnia	130.85 m²
Powierzchnia użytkowa	81.55 m²
Powierzchnia zabudowy	67.70 m²
Powierzchnia dachu	135.05 m²
Kubatura	398.65 m³
Wymiary budynku	7.95 x 9.45 m
Kąt nachylenia	45°
Wysokość budynku	8.35 m
Wymiary działki	15.95 x 17.45 m

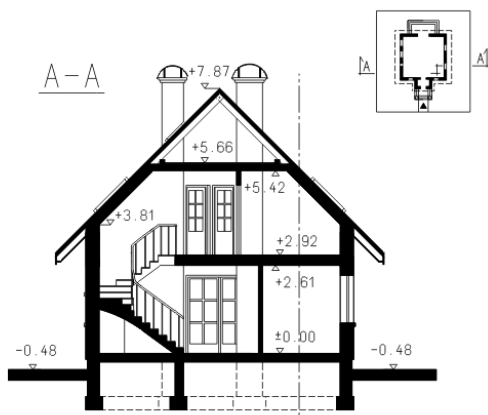
Opis projektu

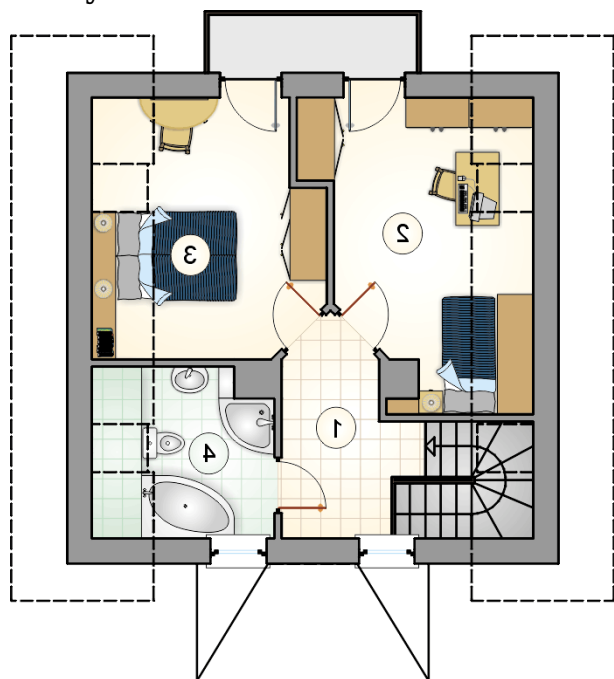
Mały, parterowy domek z poddaszem użytkowym i dwuspadowym dachem, idealny na wąską działkę

Elewacje

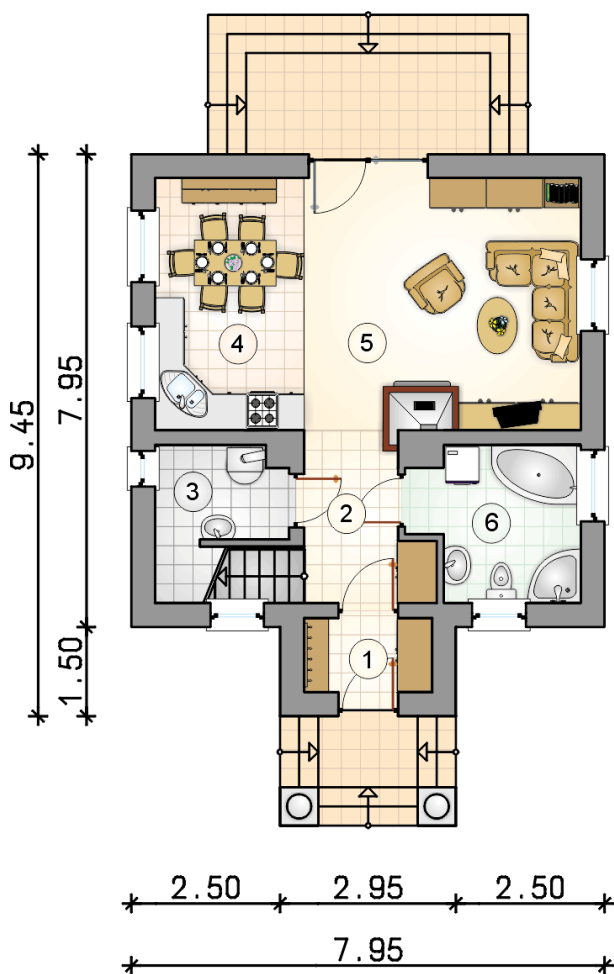


Przekrój



Rzuty

Parter 47.75 m²

przedsiónek	2.70 m ²
hall z komunikacją	5.05 m ²
kotłownia	2.65 m ²
kuchnia z jadalnią	10.60 m ²
pokój dzienny	19.90 m ²
łazienka	6.85 m ²



Rzuty
