

## Podstawowe informacje



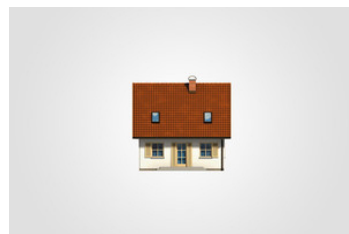
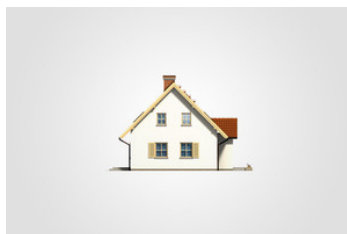
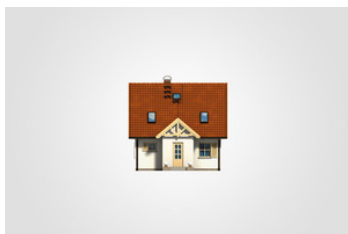
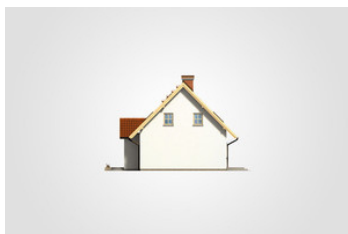
## Dane techniczne projektu

<b>Całkowita powierzchnia</b>	<b>138.90 m<sup>2</sup></b>
<b>Powierzchnia użytkowa</b>	<b>87.60 m<sup>2</sup></b>
<b>Powierzchnia zabudowy</b>	<b>71.65 m<sup>2</sup></b>
<b>Powierzchnia dachu</b>	<b>137.70 m<sup>2</sup></b>
<b>Kubatura</b>	<b>430.35 m<sup>3</sup></b>
<b>Wymiary budynku</b>	<b>8.20 x 9.70 m</b>
<b>Kąt nachylenia</b>	<b>45°</b>
<b>Wysokość budynku</b>	<b>8.47 m</b>
<b>Wymiary działki</b>	<b>16.20 x 17.70 m</b>

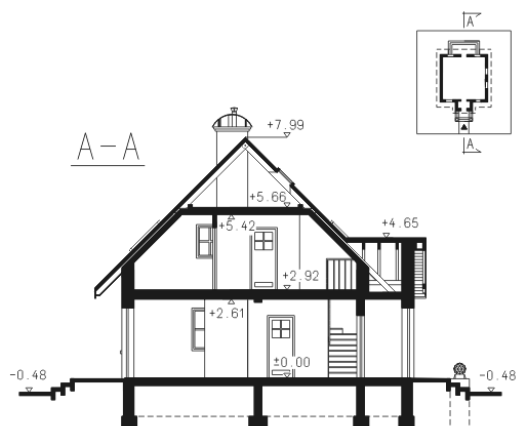
## Opis projektu

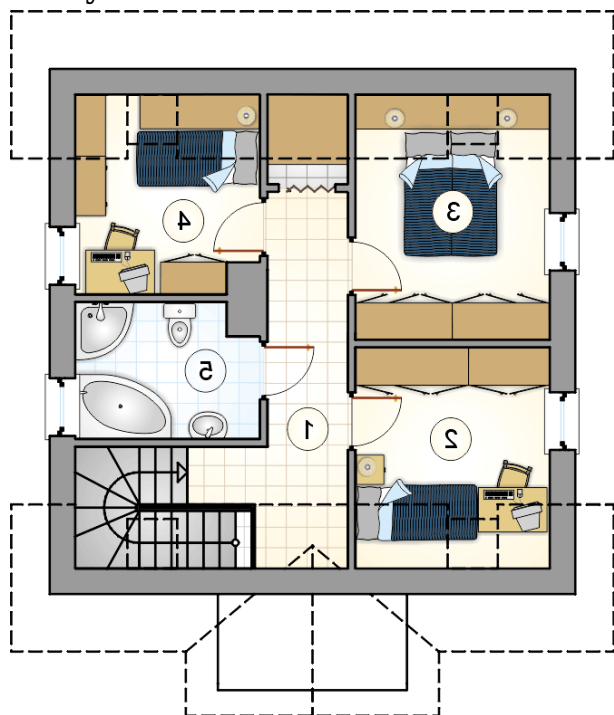
Niewielki, parterowy domek z użytkowym poddaszem i dwuspadowym dachem, idealny na wąską działkę

## Elewacje



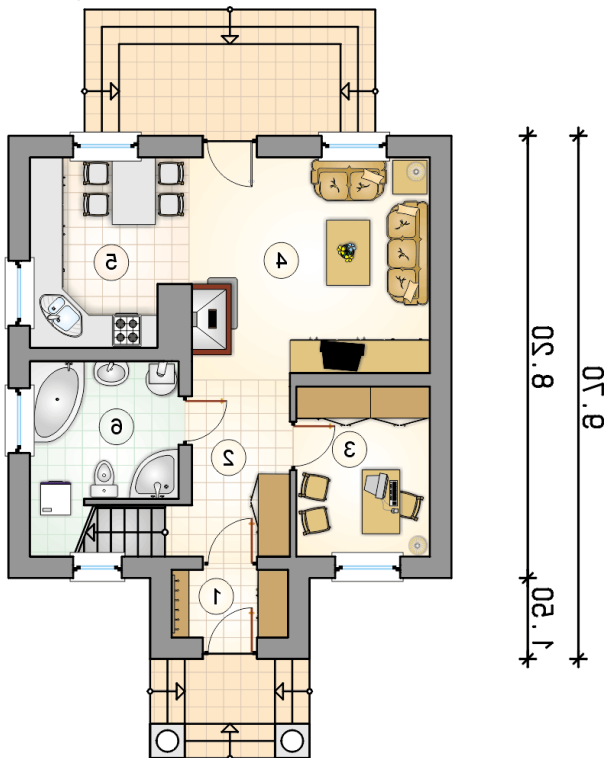
## Przekrój



**Rzuty**

**Parter 51.20 m<sup>2</sup>**

przedsionek	2.70 m <sup>2</sup>
hall z komunikacją	6.65 m <sup>2</sup>
pokój	7.80 m <sup>2</sup>
pokój dzienny	17.60 m <sup>2</sup>
kuchnia z jadalnią	9.85 m <sup>2</sup>
łazienka z piecem c.o.	6.60 m <sup>2</sup>



**Rzuty**

**Poddasze 36.40 m<sup>2</sup>**

hall z komunikacją

 7.85 m<sup>2</sup>

pokój

 7.70 m<sup>2</sup>

pokój

 8.85 m<sup>2</sup>

pokój

 6.10 m<sup>2</sup>

łazienka

 5.90 m<sup>2</sup>
